



## DC-disjoncteur de branche 50A

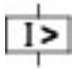


Powering Business Worldwide™

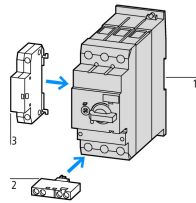
Référence  
Code

PKZ-SOL50  
120941

### Gamme de livraison

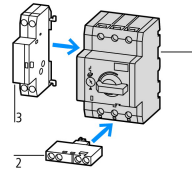
|                                       |          |   |   |
|---------------------------------------|----------|---|---|
| Gamme                                 |          |   | Appareillage électrique photovoltaïque  |
| Autres appareils de la gamme          |          |   | Disjoncteurs de chaîne  |
| Gamme                                 |          |   | Disjoncteurs de chaîne  |
| Domaine d'utilisation                 |          |   | Bâtiments non résidentiels<br>Espaces libres                                      |
| Tension assignée d'emploi             | $U_e$    | V | 900   |
| Classe de protection                  |          |   | 2   |
| Nombre de conducteurs                 |          |   | 2 pôles   |
| Courant assigné d'emploi 240 V        | $I_e$    | A | 50  |
| <b>Plage de réglage</b>               |          |   |   |
| Déclencheur sur court-circuit         | $I_{rm}$ | A | 29 - 38   |
|                                       |          |   |  |
| Forme                                 |          |   | ouvert  |
| <b>Remarques</b>                      |          |   |   |
| 1) Livraison à partir de juillet 2010 |          |   |   |

#### Remarques



#### Equipements complémentaires

2 contacts auxiliaires NHI-E  
3 déclencheurs à émission de tension A-PKZ0  
3 déclencheurs à manque de tension U-PKZ0



#### Page

→ 082882  
→ 073187  
→ 073135

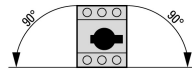
### Homologations

Homologation NA  
Specially designed for NA

Request filed for UL and CSA  
No

|   |       |   |   |
|---|-------|---|---|
| Courant assigné d'emploi $I_e$ sous DC-21A/750VDC | $I_e$ | A | 50  |
| Nombre de pôles                                   |       |   | 2 pôles   |
| Tension assignée d'emploi                         | $U_e$ | V | 900   |
| Déclenchement thermique                           |       |   | $1.05 - 1.3 \times I_e$   |
| Déclenchement électromagnétique                   |       |   | $6 \times I_e$  |
| Conformité aux normes                             |       |   | IEC/EN 60 947-2<br>UL-508, agrément TÜV   |
| Résistance climatique                             |       |   | Chaleur humide, constante, selon IEC 60068-2-78<br>Chaleur humide, cyclique, selon IEC 60068-2-30 |

### Température ambiante

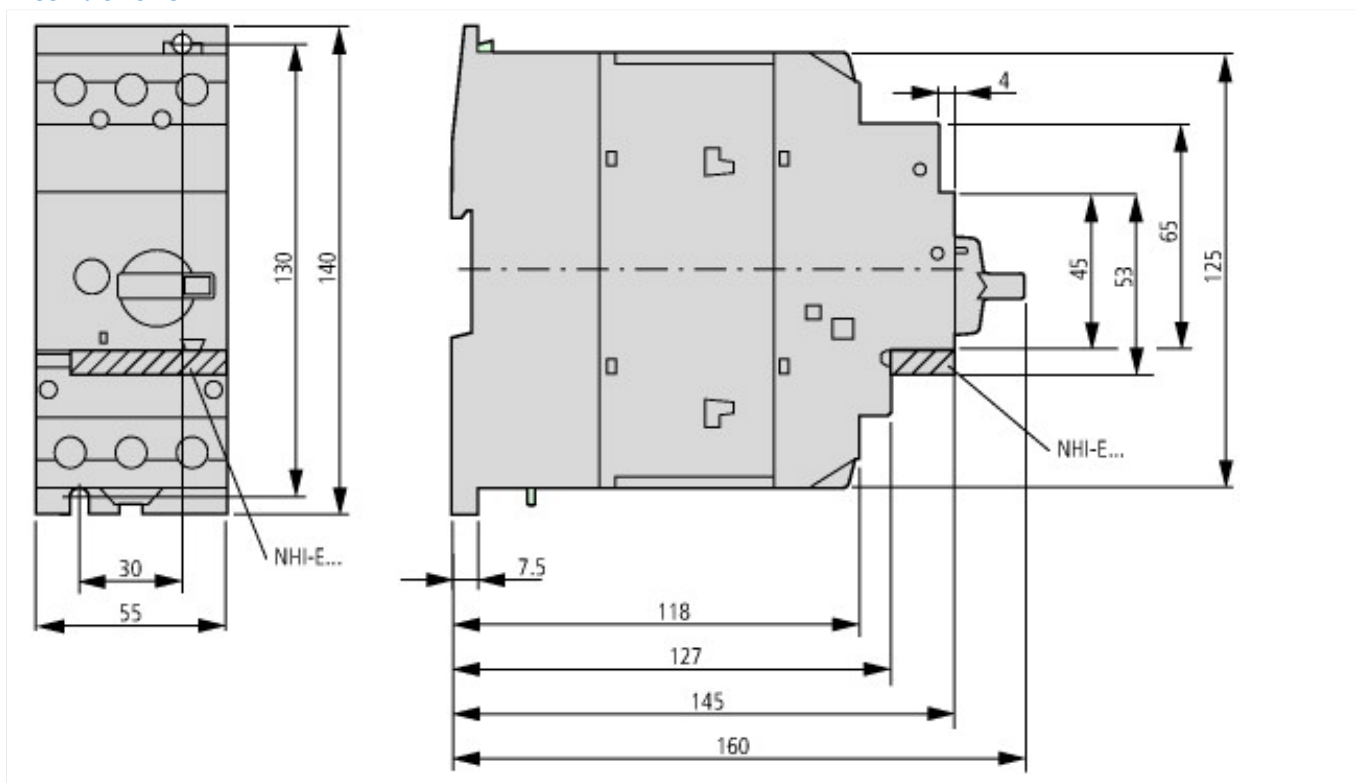
|                     |  |    |  |
|---------------------|--|----|--|
| Appareil nu         |  | °C | - 25 - + 60  |
| Position de montage |  |    |  |

### Encombremments

|            |  |    |     |
|------------|--|----|-----|
| Largeur    |  | mm | 55  |
| Hauteur    |  | mm | 140 |
| Profondeur |  | mm | 160 |

|                               |                 |                              |
|-------------------------------|-----------------|------------------------------|
| Profilé chapeau               |                 | 35 mm                        |
| Vis de fixation               |                 | 2 x M4 x 1830 x 130          |
| Poids                         | kg              | 1.25                         |
| <b>Sections raccordables</b>  |                 |                              |
| Conducteur souple avec embout | mm <sup>2</sup> | 1 x (1 - 35)<br>2 x (1 - 35) |
| âme massive ou multibrins     | AWG             | 14 - 2                       |

## Encombresments



## Plus d'informations sur les produits (liens)

Démarrers-moteurs et courants assignés spéciaux ("Special Purpose Ratings") pour l'Amérique du Nord

[http://www.moeller.net/binary/ver\\_techpapers/ver953en.pdf](http://www.moeller.net/binary/ver_techpapers/ver953en.pdf)

Adaptateurs pour jeux de barres ou le montage efficace des démarrers-moteurs - maintenant disponibles pour l'Amérique du Nord -

[http://www.moeller.net/binary/ver\\_techpapers/ver960en.pdf](http://www.moeller.net/binary/ver_techpapers/ver960en.pdf)