



IP 55 | TYPE 12, 13 | IK 10



The double door wall mounted stainless steel enclosure range, ADR, is ideal for installation in confined spaces where a single door, when opened, would take up too much space in front of the enclosure. The doors' loading capacity also increases as it is divided over two doors. With a IP 55 protection degree, components inside the enclosure are well protected and makes it well suited for industries such as food and beverage and pharmaceuticals, as well as almost all other environments, grade dependant.

: Шлифованная нержавеющая сталь 304L S15. Корпус: 1,5 мм. Дверь: 2,0 мм. Нержавеющая сталь марки 316L под заказ. Монтажная плата: 2,5 мм оцинкованная листовая сталь.

: Корпус - моноблок. Расфальцован и сварен по шву. С отметками для дверных петель и настенного крепежа.

: Изготовлен из одного листа. Угол открытия 130°. Скрытые съемные петельные штыри. Внутри двери находятся четыре приваренных штифта для крепления профилей. Герметизация обеспечивается с помощью силиконовой литой полиуретановой прокладки.

: Хромированный замок с двойной бородкой 3 мм DIN Eldon с поворотом на 90° и антивибрационным механизмом. 3-точечный штанговый запор. Замок из нержавеющей стали или иного материала доступны как аксессуары.

: Закрепляется на штифты M8, приваренные к тыловой части шкафа. В шкафах высотой или шириной 800 мм и более, монтажная плата имеет фальцы со всех четырех сторон для повышения жесткости. Используя аксессуар AMG, можно регулировать глубину установки монтажной платы.

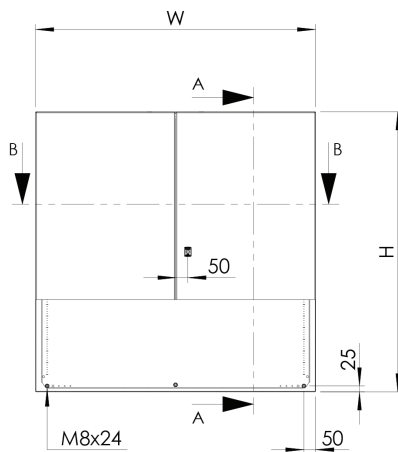
: :Наружная сторона корпуса и двери: 240s шлифованная (~ 0,5 мкм). (Возможны другая градуировка и структура поверхности под заказ)

: В соответствии с IP 55 | TYPE 12, 13 | IK 10.

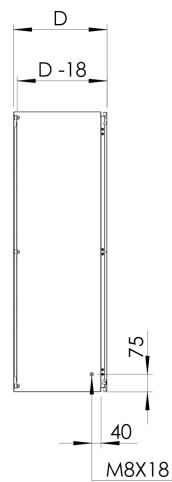
: Монтажная плата в комплекте с монтажными аксессуарами и заводским заземлением. Упаковка из многократно используемого картона.

: Использование терморегулирующего оборудования, вентиляционных отверстий и дождезащитных козырьков рекомендуется для применения в агрессивных средах или на улице. Аксессуары и дополнительную информацию Вы найдете в разделах "Общие аксессуары" и "Техническая информация" каталога.

Front view

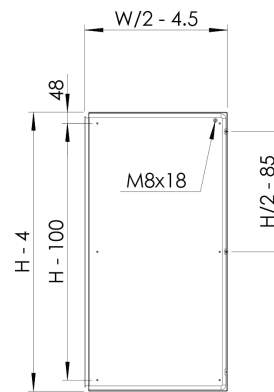


Sectional side view

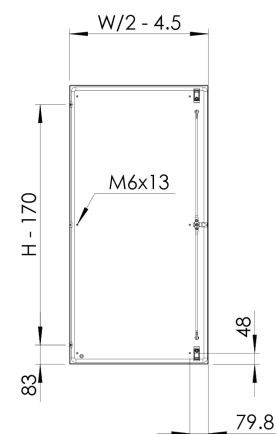


SECTION A-A

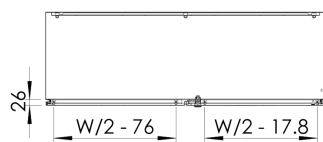
Inside left door view



Inside right door view

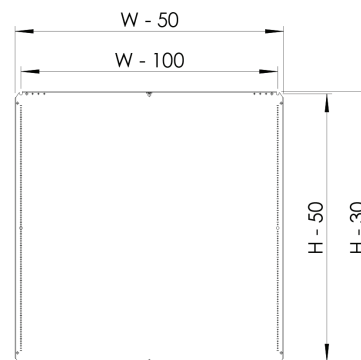


Sectional top view



SECTION B-B

Mounting plate



ADR

Двухдверный шкаф из нержавеющей стали



HOFFMAN

CONNECT AND PROTECT

B		R	b		r	-	..
1000	1000	300	970	950	282	1*	ADR1001030
1000	1000	300	970	950	282	1*	ADR1001030-316
1000	1200	300	970	1150	282	1*	ADR1001230
1000	1200	300	970	1150	282	1*	ADR1001230-316
1200	1200	400	1170	1150	382	1*	ADR1201240
1200	1200	400	1170	1150	382	1*	ADR1201240-316

* 3-х точечный штанговый запор.

ADR

Двухдверный шкаф из нержавеющей стали