



IP 55



Esta gama de permutadores de calor ar/água verticais, PWS, com um grau de proteção IP 55 é ideal para ambientes com poeiras e temperaturas elevadas. A limpeza do ar e a temperatura em torno do armário não afetarão o desempenho do permutador de calor. Estão disponíveis diversos tamanhos do permutador de calor, facilitando a escolha do permutador de calor ideal.

**Descrição:** Para a instalação vertical. O trabalho adicional não é necessária para o corte para garantir o PI. Termostato integrado e válvula solenóide para controle de temperatura e monitoramento de temperatura com contacto de alarme. O termostato é ajustável entre 8 °C e 50 °C, 35 °C de configuração de fábrica. Pressão máxima admissível de 10 bar. Capacidade de arrefecimento em 200 l / h e W10 / A35. A capacidade de arrefecimento para condições específicas estão indicados nos diagramas. Saída de água temperatura de entrada entre 1 °C até 35 °C.

**Tipo de ligações:** Terminal tipo mola incluído com ficha para ligação elétrica, o bocal da mangueira de 13 milímetros para as conexões da tubulação de água.

**Material:** Invólucro feito de aço galvanizado revestido a pó. Trocador de calor feito de tubo de cobre com aletas de alumínio.

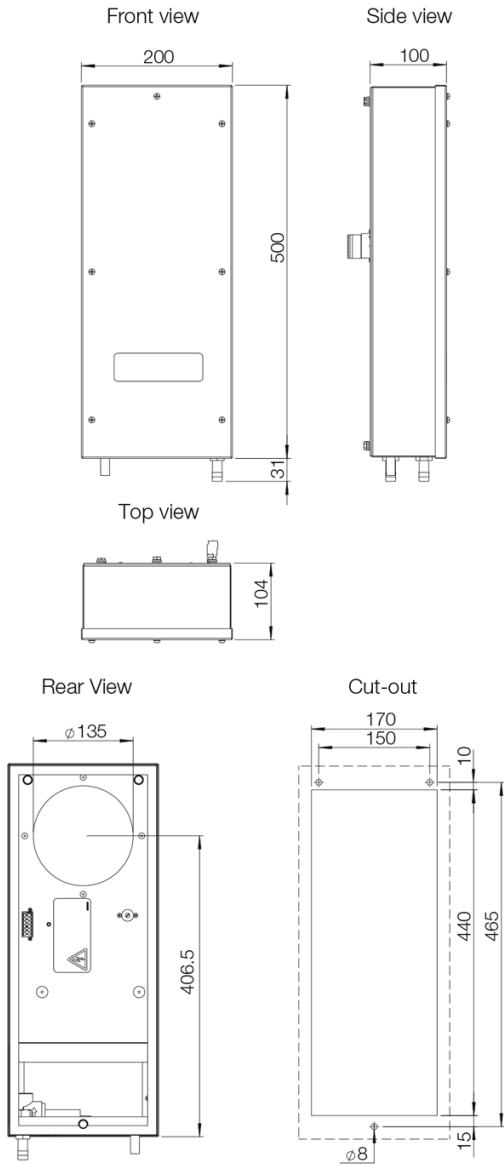
**Ambient temperature range:** +1 °C até +70 °C.

**Protecção:** IP 55 para o quadro eléctrico.

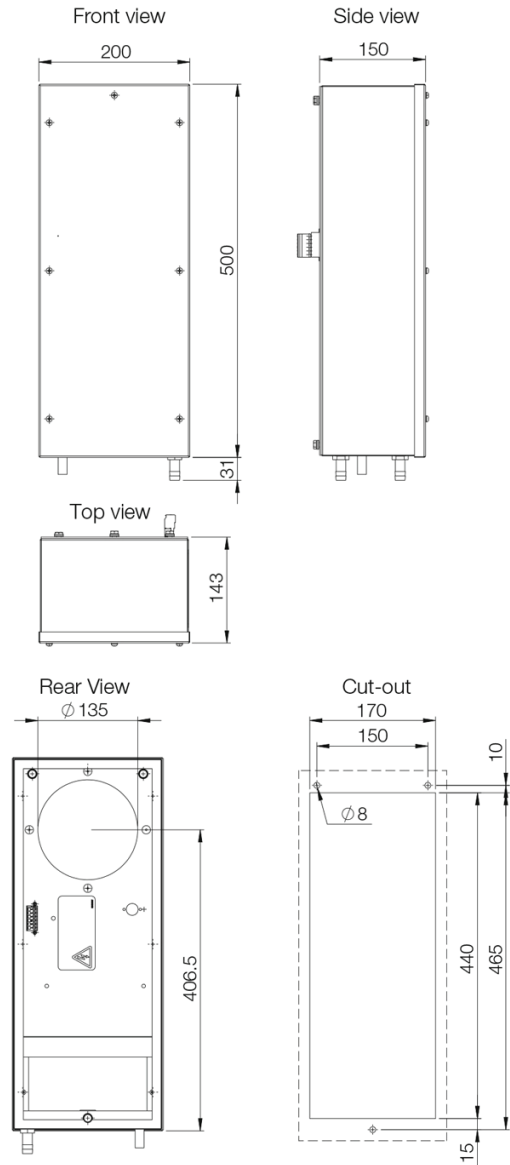
**Acabamento:** RAL 7035.

**Quantidade por embalagem:** 1 unidade.

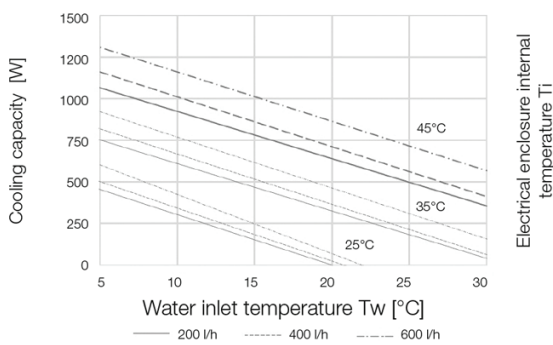
PWS7062R5



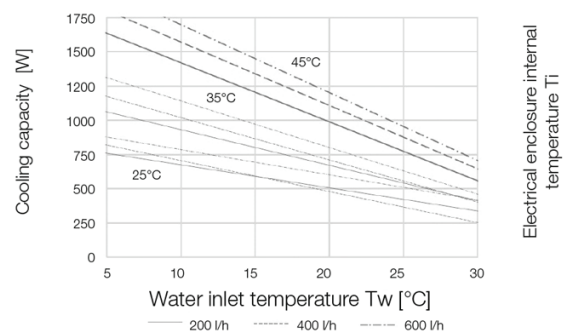
PWS7102R5



Performance



Performance



A	L	P			Pre-Fus. T (A)		Tensão de	Ruído (dB)	Frequência (Hz)	Peso (kg)	Ref.		
500	200	100	600	68 / 70	0.35 / 0.38	4	1.50 / 1.80	440	230V	≤48	50 / 60	6.65	PWS7062R5
500	200	150	950	82 / 84	0.35 / 0.40	4	1.70 / 1.95	570	230V	≤48	50 / 60	8.33	PWS7102R5
950	400	115	1500	125 / 182	0.55 / 0.75	4	2.00 / 2.00	850	230V	53	50 / 60	23.33	PWS7152R5
950	400	190	3150	295 / 385	1.30 / 1.70	6	5.80 / 6.60	1670	230V	54	50 / 60	25.56	PWS7332R5

**PWS**

Permutadores ar / água



**HOFFMAN**

CONNECT AND PROTECT