

IP 66 | TYPE 4, 12, 13 | IK 10 (single door); IP 55 | TYPE 12,



Este sistema de mesa de comando combinável em aço macio, MPC, tem um grau de proteção IP 55/56. Inclui três secções intermutáveis, parte superior, secretária e parte inferior. O sistema é muito flexível e as várias combinações possíveis podem satisfazer muitos requisitos de design. O design ergonómico das unidades de secretária e parte superior permite uma instalação fácil, acesso ao equipamento HMI e aumenta o espaço de montagem disponível. Os painéis em aço inoxidável podem ser utilizados como uma alternativa para algumas partes da mesa de comando, caso esteja exposta a agentes químicos, etc.

Material: Estrutura e Porta: Chapa de aço de 1.5 mm. Painel traseiro: Chapa de aço de 1.5 mm. Tampas inferiores: Chapa de aço galvanizado de 1.2 mm. Platina de montagem: Aço galvanizado de 2.5 mm.

Estrutura: Dobrado e costura soldada. Consola de construção conta com uma base que proporciona uma distância entre o chão e a parte inferior da porta/s actuando como um rodapé integrado.

Portas e painéis: Porta montada com dobradiças que permitem trocar a abertura da porta. Os painéis do sinóptico e da mesa mantêm-se abertos por meio de um retentor mecânico integrado. As dobradiças permitem à mesa de comando uma abertura de 90°. Os armários de 1200 e 1600 mm de largura são constituídos por duas portas.

Platinas montagem: Fornecido como standard no armário. Fixada com suportes sobre perfis em C na parte superior e inferior de modo a ser ajustável em profundidade. Platina de montagem opcional no sinóptico e na mesa de comando.

Fechadura: Fechadura DIN 3 mm no sinóptico e na mesa de comando. Fechadura DIN 3 mm e varões com 3 pontos de fixação. Outras opções estão disponíveis, consulte a secção de Armários murais.

Abertura para cabos: A base dispõe de abertura inferior para o acesso aos cabos. São fornecidas as tampas para as aberturas de cabos existentes.

Terras: Pernos roscados M8 na estrutura, porta e painéis posteriores.

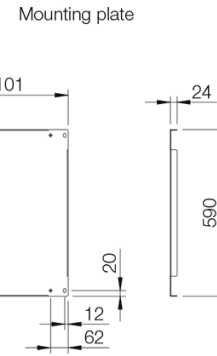
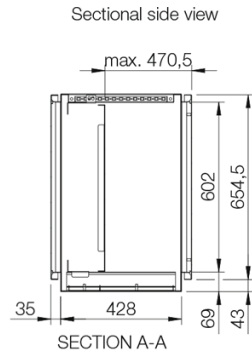
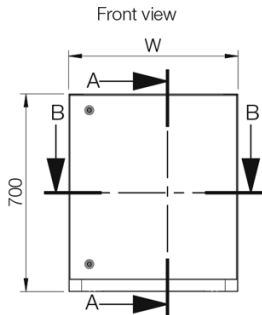
Acabamento: Pintura electrostática a pó em RAL 7035, com acabamento texturado.

Protecção: Porta simples: IP 66 | TYPE 4, 12, 13 | IK 10. Porta dupla: IP 55 | TYPE 12, 13 | IK 10.

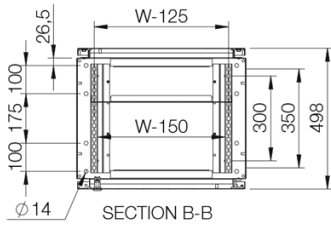
Fornecimento: O armário base é fornecido com uma platina de montagem como standard. A mesa de comando e o sinóptico têm platina de montagem que são fornecidas como acessórios. Todas as aberturas superiores e da base podem ser fechadas escolhendo a tampa apropriada, disponível entre os acessórios. São fornecidas porcas e anilhas apropriadas para os distintos pernos de ligação à terra.

Base unit with mounting plate

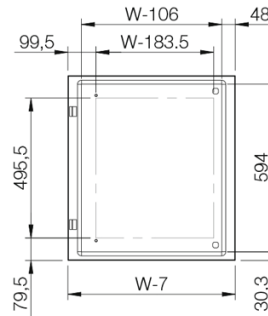
Single door



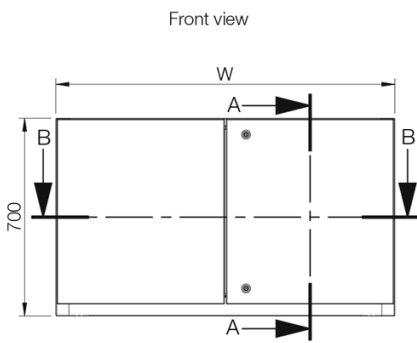
Sectional top view



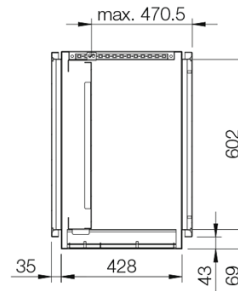
Inside door view



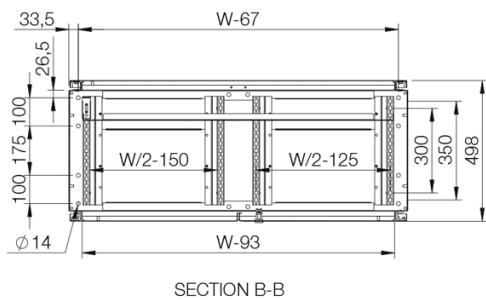
Double door



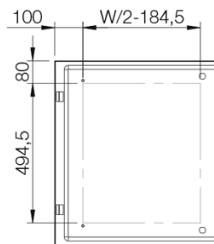
Sectional side view



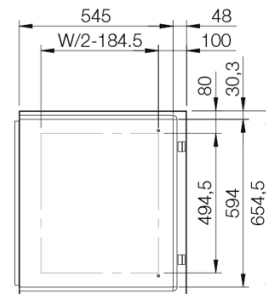
Sectional top view



Inside right door view



Inside left door view



Sinópticos | Chapa de aço

Dimensão do armário				Ref.
A	L	P		
500	600	494		MPC061R5
500	800	494		MPC081R5
500	1000	494		MPC101R5
500	1200	494		MPC121R5
500	1600	494		MPC161R5

Mesas | Chapa de aço

Dimensão do armário				Ref.
A	L	P		
250	600	985		MPC062R5
250	800	985		MPC082R5
250	1000	985		MPC102R5
250	1200	985		MPC122R5
250	1600	985		MPC162R5

Armário base com platine de montagem | Chapa de aço

Dimensão do armário			Dimensão platina montagem		Profundidade útil	Ref.
A	L	P	a	l	p	
700	600	500	590	499	470.5	MPC063R5
700	800	500	590	699	470.5	MPC083R5
700	1000	500	590	899	470.5	MPC103R5
700	1200	500	590	1099	470.5	MPC123R5
700	1600	500	590	1499	470.5	MPC163R5

Nota: Apenas as mesas de comando com 1200 mm e 1600 mm de largura têm porta dupla.

MPC

Sistema de mesas de comando



CONNECT AND PROTECT