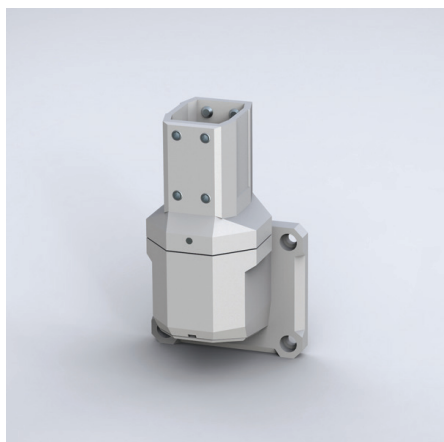


# SAWJV

Unión a pared con salida vertical para SL



**Descripción:** Unión a pared con salida vertical para sistema SL, ángulo de rotación de 300° con tope. El limitador de ángulos de rotación se solicita por separado. Acceso de cables con tapa de plástico de fijación rápida.

**Material:** Aluminio.

**Acabado:** RAL 7035.

**Suministro:** 1 pieza, juntas de sellado y material de montaje.

Ref.
SAWJV1SL