



IP 55 | IK 10



El armario de control de interfaz para el operador en acero dulce, OICE, tiene un patrón de taladros premecanizado para permitir la fijación a un brazo articulado, además de una placa frontal extraíble con un grado de protección IP 55. Los componentes pueden instalarse fácilmente gracias a la placa frontal extraíble, pero también serán fácilmente accesibles a través de una puerta trasera. Las asas laterales del armario facilitan el movimiento del armario a la posición de trabajo.

Material: Cuerpo y puerta fabricado en chapa de acero de 1.2 mm, tapa frontal y asas en aluminio.

Estructura: Plegado y soldado, con máxima apertura. El frente está cubierto con un panel frontal de aluminio. Asas montadas a los lados izquierdo y derecho del frontal.

Puerta posterior: Diseño envolvente con apertura 130°. Bisagras ocultas con pasadores cautivos. Las bisagras pueden montarse para permitir apertura a derecha o a izquierda. Perfiles de puerta MMDP están disponibles como accesorio.

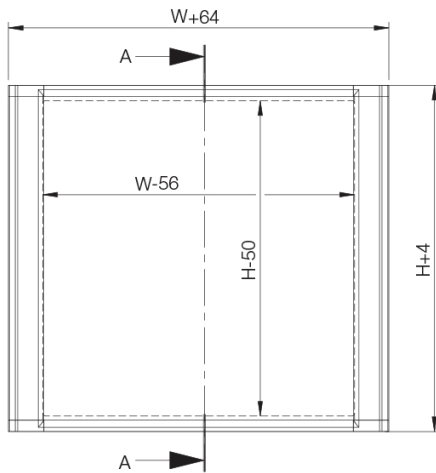
Cierre: Cierre personalizado con doble ajuste para facilitar la apertura de la puerta. Cierres estándar DIN 3 mm con giro de 90°. Otros insertos y cierres están disponibles como accesorio.

Protección: IP 55 | IK 10.

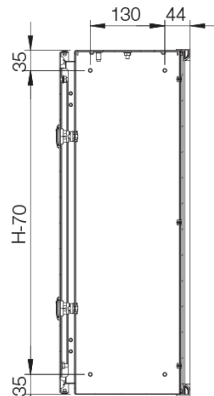
Acabado: Recubrimiento en polvo texturado RAL 7035. Perfiles superior e inferior RAL 7016.

Suministro: Armario con panel frontal de aluminio, puerta posterior, llave de plástico DIN 3 mm y accesorios de montaje.

Front view

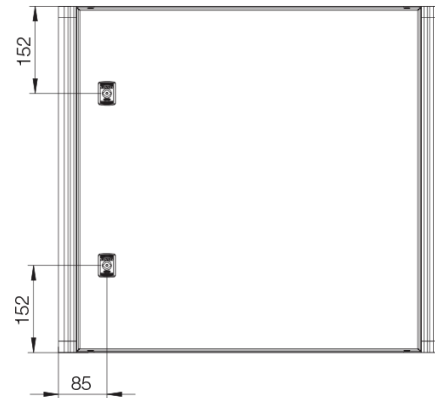


Sectional side view

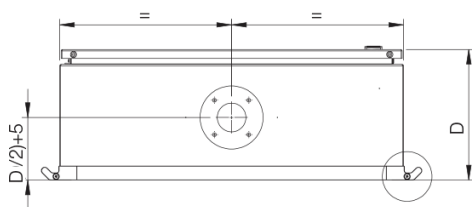


SECTION A-A

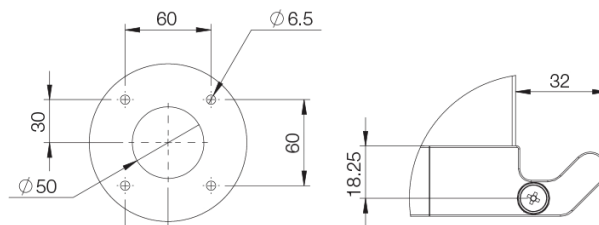
Rear view



Top view



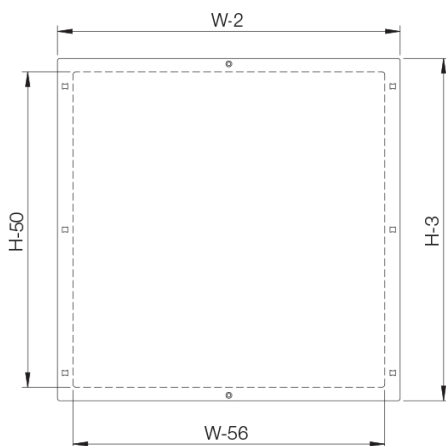
Detail view



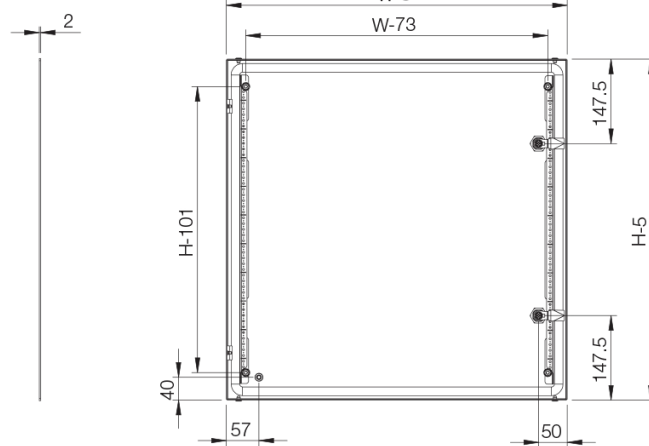
Scale 1 : 4

Scale 1 : 2

Aluminium panel



Inside door view



Dimensión del armario			
A	An	P	Ref.
300	300	155	OICE303015
300	400	210	OICE304021
400	400	210	OICE404021
400	600	210	OICE406021
500	500	210	OICE505021
500	600	210	OICE506021
600	600	210	OICE606021

OICE

Armario de Control Interfaz de Operador



CONNECT AND PROTECT