



La gama de cajas para bornas de aluminio HALP , con grado de protección IP 66-67, está disponible lista para uso en muchos tamaños diferentes. La gama HALP es idónea para entornos de interior y exterior, gracias a una excelente resistencia a la corrosión.

Al impedirse la entrada de agua y polvo en la caja para bornas, se elimina el riesgo de fallo de componentes y, con ello, de tiempo de inactividad.

**Material:** Aluminio tipo EN AC-47100.

**Junta:** El suministro estándar incluye una junta de poliuretano fijada. Las juntas de silicona, neopreno y EPDM estan disponibles bajo pedido.

**Resistencia a la temperatura:** De -30 °C a +80 °C.

**Protección:** IP 66, 67 | IK 09, 08 para HALP050503GE.

**Acabado:** Color RAL 7001.

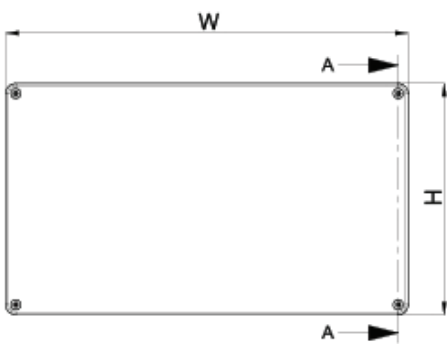
**Certificaciones:** CE, GOST. Para certificación cULus\_UL Listed contactar con el departamento comercial.

**Suministro:** Base de la caja, tapa y tornillos de acero inoxidable para la tapa.

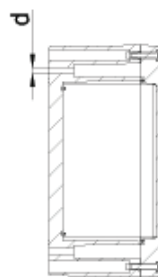
IP 66, 67 | IK 08/09



Front view

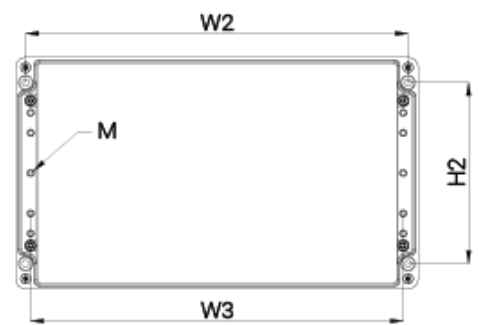


Sectional side view



SECTION A-A

Inside box view



Top view



H	W2	H2	W3	M	d
45	W-10	H-10	-	M3	4.4
64/80	W-12	H-28	W-19	M4	4.4
122	W-16	H-40	W-27	M6	6.5
≥160	W-20	H-50	W-30	M6	6.5

Dimensión de la caja								
A	An	P	Weight (kg)	Body thickness	Cover thickness	Number of cover screws	Thread for mounting plate	Ref.
45	50	30	0.10	3	2	2	-	HALP050503GE
64	58	36	0.15	3.5	3	4	-	HALP060604GE
64	98	36	0.25	3.5	3	4	-	HALP061004GE
64	150	36	0.35	3.5	3	4	-	HALP061504GE
80	75	57	0.30	3.5	2.5	4	M4	HALP080806GE
80	125	57	0.45	3.5	2.6	4	M4	HALP081306GE
80	175	57	0.55	3.5	2.5	4	M4	HALP081806GE
80	250	57	0.70	3.5	2.5	4	M4	HALP082506GE
122	122	80	0.90	4.1	3.7	4	M6	HALP121208GE
122	122	90	1.00	4.1	4	4	M6	HALP121209GE
122	220	80	1.35	4	4	4	M6	HALP122208GE
122	220	90	1.45	4	4	4	M6	HALP122209GE
122	360	80	1.80	4.1	3.7	4	M6	HALP123608GE
160	160	90	1.55	4.1	3.7	4	M6	HALP161609GE
160	260	90	2.10	4	4	4	M6	HALP162609GE
160	360	90	2.70	4.1	3.7	4	M6	HALP163609GE
160	560	90	4.05	4	4	6	M6	HALP165609GE
230	200	110	2.60	4.1	4.1	4	M6	HALP232011GE
230	330	110	3.70	4,1	3.7	4	M6	HALP233311GE
230	330	180	5.10	4.5	3.7	4	M6	HALP233318GE
230	400	110	4.15	4.1	3.7	4	M6	HALP234011GE
230	600	110	6.00	4	4	6	M6	HALP236011GE

# HALP

Cajas para bornas, Aluminio