



IP 55 | TYPE 12, 13 | IK 10



Die ADR-Baureihe von Edelstahl-Wandgehäusen mit Doppeltür eignet sich ideal für die Installation in beengten Räumen, in denen Gehäuse mit einer Tür zu viel Platz vor dem Gehäuse beanspruchen würden, wenn die Tür geöffnet wird. Die Tragkraft der Türen erhöht sich ebenfalls, da sich die Last auf zwei Türen verteilt. Mit der Schutzart IP 55 sind die Komponenten im Gehäuse gut geschützt, weshalb es sich gut für Branchen wie die Lebensmittel-, Getränke- und Pharmaindustrie wie auch (je nach Ausführung) für fast alle anderen Umgebungen eignet.

Material: Vorgeschliffener Edelstahl AISI 304L / AISI 316L. Wandgehäuse: 1.5 mm. Tür: 2 mm. Montageplatte: 2.5 mm galvanisiertes Stahlblech.

Korpus: Monoblockkorpus, gekantet und nahtverschweißt.

Tür: Gekantet aus einem Stück. Aufliegend mit 130°-Öffnungswinkel. Innenliegende Wechselscharniere aus AISI 304 Edelstahl mit entfernbarem Stift. Innenseite der Tür mit vier Bolzen M6 für Montageprofile (MMDP). Für AISI 316L, durchgehend extrudierte Silikon-Dichtung.

Schließung: nVent HOFFMAN 3 mm Doppelbart-Schloss aus Zamak mit 90° Schließwinkel und Antivibrationsmechanismus. Dreipunkt-Stangenschließung, Edelstahlschloss und andere Varianten als Zubehör erhältlich.

Montageplatte: Die Montageplatte ist in Abständen von 10 mm vertikal markiert, um die horizontale Positionierung von Geräten zu erleichtern. Auf der Ober- und Unterseite befinden sich Löcher, um die Kabelbefestigung zu ermöglichen. Wird auf M8 Bolzen montiert, die an der Gehäuserückwand aufgeschweißt sind. In Wandgehäusen mit Höhe oder Breite von 800 mm und mehr ist die Montageplatte durch Abkantungen an allen Seiten versteift. Bei Verwendung von Zubehör AMG kann die Montageplatte in der Tiefe versetzt werden.

Kabeleinführung: Standardmäßig keine Flanschöffnungen zur Optimierung der Dichtigkeit und Reinlichkeit.

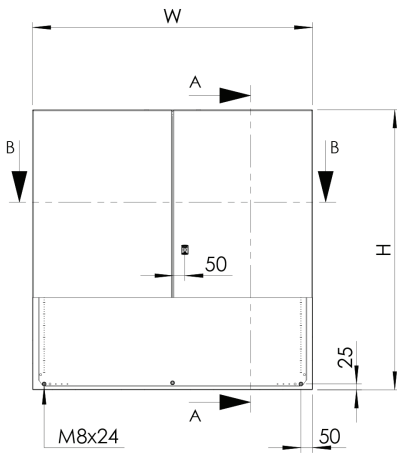
Oberfläche: 400er vorgeschliffener Edelstahl.

Schutzart: Entspricht IP 55 | TYPE 12, 13 | IK 10.

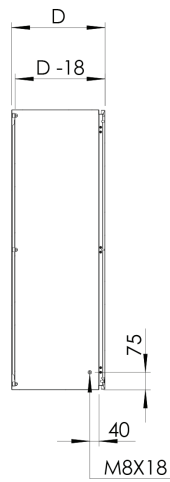
Lieferumfang: Schrank mit Tür, Montageplatte, Metallschlüssel und Montagezubehör.

Zusätzliche Informationen: In Außenbereichen, in denen Niederschlag herrscht, wird die Verwendung einer Regenhaube empfohlen. Auch in Umgebungen, die für schnelle Temperaturänderungen bekannt sind, sollte Kondensation berücksichtigt werden. Bitte beachten Sie den Abschnitt zum Klimamanagement.

Front view

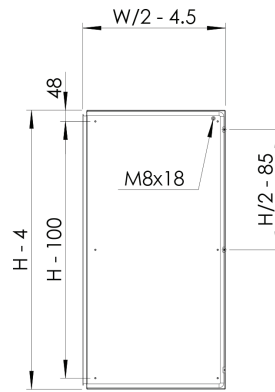


Sectional side view

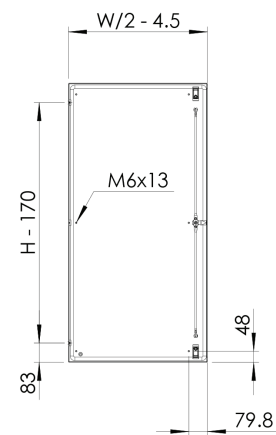


SECTION A-A

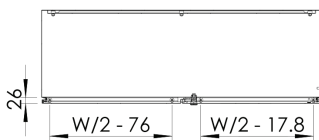
Inside left door view



Inside right door view

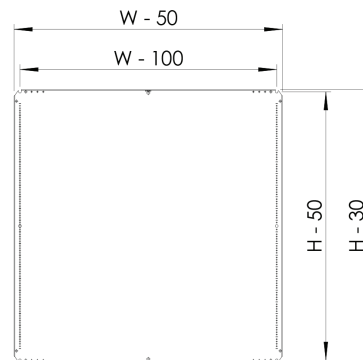


Sectional top view



SECTION B-B

Mounting plate



Mit Montageplatte

Schaltschrank Abmessung			Montageplatten Abmessung		Nutzbare Tiefe		
H	B	T	h	b	t	Anz. Schlösser	Artikelnr.
1000	1000	300	970	950	282	1*	ADR1001030
1000	1000	300	970	950	282	1*	ADR1001030-316
1000	1200	300	970	1150	282	1*	ADR1001230
1000	1200	300	970	1150	282	1*	ADR1001230-316
1200	1200	400	1170	1150	382	1*	ADR1201240
1200	1200	400	1170	1150	382	1*	ADR1201240-316

* 3-Punkt-Stangen-Schließung.

ADR

Edelstahl Wandgehäuse, doppeltürig