

Näherungsschalter Induktiv, NAMUR

Zylindrisch, Edelstahl, Kabel

Ø 6,5, M8, Typen EI 06, EI 08

CARLO GAVAZZI



- Edelstahlgehäuse
- Bauform: zylindrisch
- Durchmesser: Ø 6,5, M8
- Schaltabstand: 1 bis 2 mm
- Ausgang: Namur (DIN 19234)
- Verpolgeschützt
- Anschluss: 2 m Kabel

Produktbeschreibung

Näherungsschalter in mm bis M8. Nach Namur Gehäuse aus Edelstahl mit einem Durchmesser von 6,5 DIN 19234. Kurze Bauform.

Bestellschlüssel

EI 0601 NAC S

Typ _____
 Gehäusedurchmesser (mm) _____
 Schaltabstand (mm) _____
 Ausgang _____
 Gehäusematerial _____

Typenwahl

Gehäuse- durchmesser	Schalt- abstand (S _n)	Bestellnummer Namur
Ø 6,5 mm	1 mm ¹⁾	EI 0601 NACS
M8	1 mm ¹⁾	EI 0801 NACS
M8	2 mm ²⁾	EI 0802 NACS

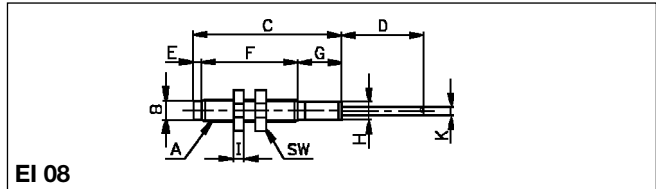
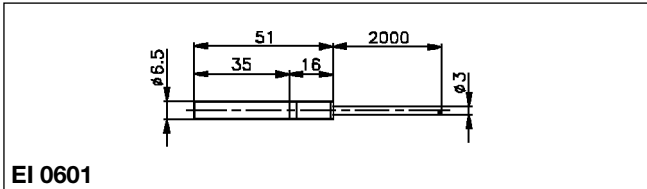
¹⁾ In Metall bündig einbaubar
²⁾ In Metall nicht bündig einbaubar

Technische Daten

Betriebsspannung (U _o) (U _B)	8,2 VDC 7 bis 9 VDC (6 bis 35 VDC, nicht alle Tech. Daten werden im erweiterten Betriebsspan- nungsbereich eingehalten)	Gehäusematerial	Edelstahl (1.4301) Polyester PVC, schwarz
Selbstinduktivität	Max. 500 µH	Realschaltabstand (S _r)	0,9 x S _n ≤ S _r ≤ 1,1 x S _n
Eigenkapazität	Max. 120 nF	Nutzschaltabstand (S _u)	0,9 x S _r ≤ S _u ≤ 1,1 x S _r
Stromaufnahme (I _o)	Aktiviert: ≤ 1 mA Nicht aktiviert: ≥ 2,2 mA Max.: 9,35 mA	Kabel	2 m, 2 x 0,14 mm ² PVC, grau, ölbeständig
Schutz	Verpolschutz	Gewicht (inkl. 2 Muttern)	EI 06 30 g EI 08 50 g
Überspannungsfestigkeit	≤ 1 kV/0,5 J (vorbereitet)	Anzugsmomente	EI 08 3,0 Nm (x) 7,0 Nm (y) Allgemeine Beschreibung Tech. Informationen.
Schaltfrequenz (f)	EI 0601 2000 Hz EI 0801 2000 Hz EI 0802 1500 Hz	Zulassungen	UL, CSA
Arbeitsschaltabstand (S _a)	0 ≤ S _a ≤ 0,81 x S _n	CE-Kennzeichnung	Ja
Wiederholgenauigkeit (R)	≤ 5%		
Schalthysterese (H)	Abhängig vom Verstärkerrelais		
Umgebungstemperatur			
Betrieb	-25° bis +70°C		
Lager	-30° bis +80°C		
Schutzart	IP 67 (Nema 1, 3, 4, 6, 13)		

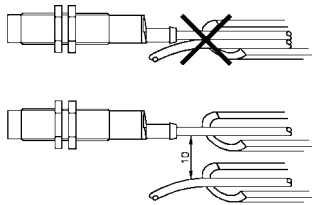
Abmessungen

Typ	A	B Ø mm	C mm	D mm	E mm	F mm	G mm	H mm	I mm	SW mm	K mm
EI 0801	M8 x 1	6,7	51	2000	0	35	16	Ø 6,5	4	13	3
EI 0802	M8 x 1	6,7	54	2000	3	35	16	Ø 6,5	4	13	3

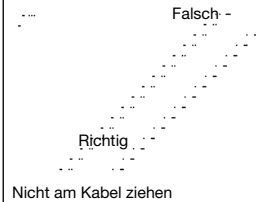


Installationshinweise

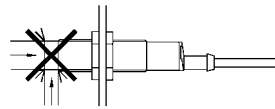
Um Störungen durch induktive Spannungs-/Stromspitzen zu vermeiden, Kabel der Näherungsschalter getrennt von anderen stromführenden Kabeln halten.



Schutz vor Überdehnung des Kabels

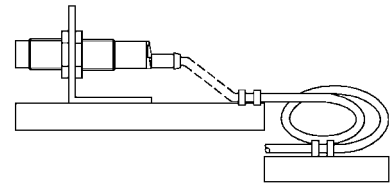


Schutz der Sensorfläche des Schalters



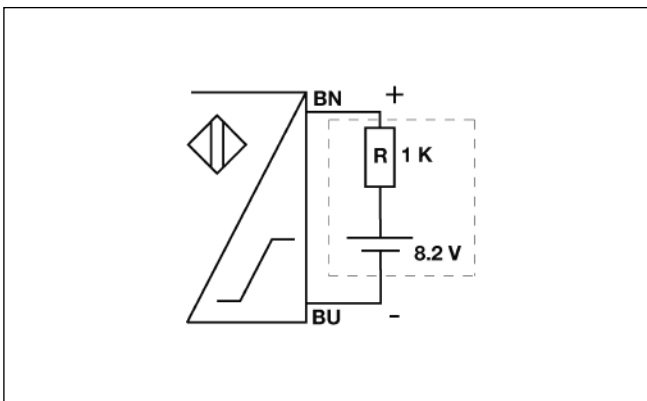
Näherungsschalter nicht als mechanischen Anschlag verwenden

Mobiler Näherungsschalter.



Wiederholtes Biegen des Kabels vermeiden

Schaltbild



Namur Verstärker-Relais

- > SD 110/210/H 440.
- > SD 170/270.

“Allgemeine Beschreibung”,
Technische Informationen.