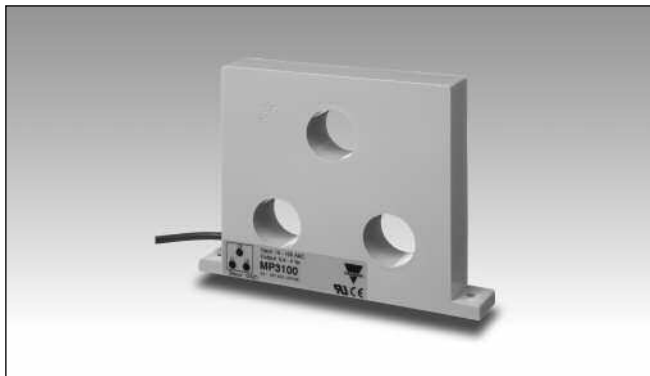


Überwachungsrelais, Messumformer Stromwandler, Rundleiter, für S178 und SM 115 5-500 A, Typen MP 3005/3020/3100/3500



- 4 Eingangsbereiche:
0,5 - 5 A
2 - 20 A
10 - 100 A
50 - 500 A
- Für die Verwendung mit dem Strom-Messrelais DIB02, PIB02 und DUA01, PUA01

Produktbeschreibung

Drehstromwandler für 5, 20, 100, 500 A Wechselstrom. Die Ausgangsspannung im Bereich von 0,4-4 V_S ist dem gemessenen Strom proportional.

Bestellschlüssel **MP 3005**

Typ _____
Eingangsstrom _____

Typenwahl

Eingangsstrom	Typennr.
5 A	MP 3005
20 A	MP 3020
100 A	MP 3100
500 A	MP 3500

Technische Daten Eingang

	MP 3005	MP 3020	MP 3100	MP 3500
Strommessbereich	0,5 - 5 AAC	2 - 20 AAC	10 - 100 AAC	50 - 500 AAC
Max. Spitzenstrom (Dauerstrom)	20 AAC	50 AAC	150 AAC	500 AAC
Frequenzbereich	40 Hz-1 kHz	40 Hz-1 kHz	40 Hz-1 kHz	40 Hz-1 kHz
Nenn-Isolationsspannung Eingang-Ausgang	1000 V _{Eff.}	1000 V _{Eff.}	1000 V _{Eff.}	1000 V _{Eff.}
Überspannungskategorie	IV (IEC 60664)	IV (IEC 60664)	IV (IEC 60664)	IV (IEC 60664)
Spannungsfestigkeit AC Bemessungsspannung Bemessungsstoßspannung	6 kV _{Eff.} 12 kV (1,2/50 µs)	6 kV _{Eff.} 12 kV (1,2/50 µs)	6 kV _{Eff.} 12 kV (1,2/50 µs)	6 kV _{Eff.} 12 kV (1,2/50 µs)
Leistungsaufnahme	< 300 mW@5 A	< 300 mW@20 A	< 2 W@100 A	< 21 W@500 A

Technische Daten Ausgang

	MP 3005	MP 3020	MP 3100	MP 3500
Ausgangsspannung (mit SM 115 eingesetzt)	0,4 - 4 V _S	0,4 - 4 V _S	0,4 - 4 V _S	0,4 - 4 V _S
Nenn-Isolationsspannung (Leitung)	250 V _{Eff.}	250 V _{Eff.}	250 V _{Eff.}	250 V _{Eff.}

Allgemeine technische Daten

	MP 3005	MP 3020	MP 3100	MP 3500
Verschmutzungsgrad	3 (IEC 60664)	3 (IEC 60664)	3 (IEC 60664)	3 (IEC 60664)
Umgebungstemperatur	- 20 bis + 60°C (-4 bis +140°F)	- 20 bis + 60°C (-4 bis +140°F)	- 20 bis + 60°C (-4 bis +140°F)	- 20 bis + 40°C (max. Umgebungstemperatur < 200 A ist + 60°C)
Gehäuse				
Abmessungen	120 x 45 x 16 mm	120 x 45 x 16 mm	150 x 114 x 23 mm	150 x 114 x 23 mm
Material	ABS	ABS	ABS	ABS
Gewicht	200 g	200 g	750 g	750 g
Anschlusskabel	2 m, 2 x 0,25 mm ²	2 m, 2 x 0,25 mm ²	2 m, 2 x 0,25 mm ²	2 m, 2 x 0,25 mm ²
Zulassung	UL	UL	UL	UL
CE-Kennzeichnung	Ja	Ja	Ja	Ja

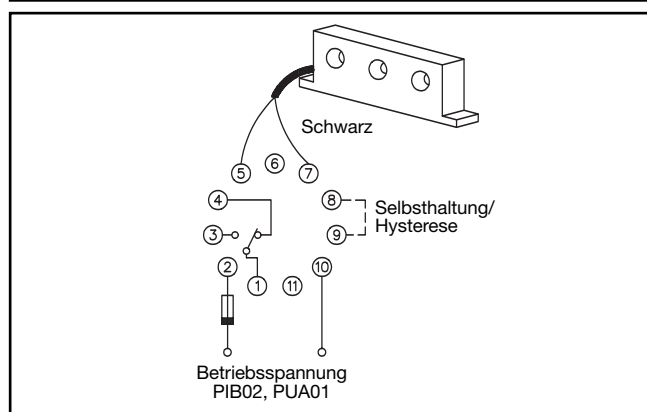
Betriebsart

Die Ausgangsspannung ist proportional zum größten Strom in den drei Leitern, die für die Messung durch die Öffnungen des Stromwandlers zu führen sind.

Wenn die Leiter in mehreren Windungen durch die Öff-

nung des Wandlers geführt werden, ist die Ausgangsspannung mit der Anzahl der Windungen der drei Leiter zu multiplizieren. Dadurch können Ströme weit unterhalb des Nennbereiches – zum Beispiel des MP 3005 – gemessen werden.

Schaltbild



Abmessungen

