

BSM-CAPSTD1

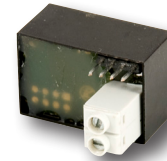
smart-house-Sender für den Einsatz in der Gebäudeautomation

1 Druckschalter, programmierbar

Versorgung durch smart-house, keine externe Versorgung notwendig

Adressierung mit BGP-COD-BAT

Einbau hinter Totflansch



TECHNISCHE DATEN – EINGANG

Signalverlängerung 220 bis 300 ms

TECHNISCHE DATEN – BETRIEBSSPANNUNG

Betriebsspannung Versorgung durch smart-house-Bus

Nenn-Leistungsaufnahme
Typisch 2 mA

ALLGEMEINE TECHNISCHE DATEN

Kanaladressierung Durch BGP-COD-BAT und Spezialkabel: GAP-TPH-CAB
Eingang/Ausgang Fingersensor, siehe Abb. 1

Umgebungsbedingungen

Schutzart IP 20
Verschmutzungsgrad 3 (IEC 60664)
Betriebstemperatur 0 bis 50 °C
Lagertemperatur -20 bis 70 °C

Luftfeuchtigkeit

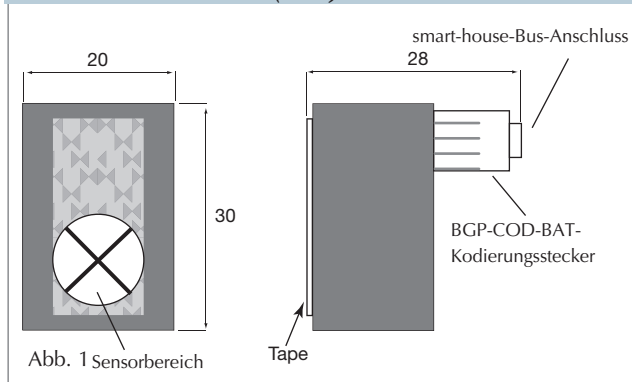
(nicht kondensierend) 20 bis 80 %

Gewicht 15 g

Abmessungen 30 x 20 x 28 mm
(einschl. Klebestreifen)

Max. Aderquerschnitt
an den Anschlussklemmen Max. 2 x 0,75 mm²

ABMESSUNGEN (mm) UND SCHALTBILD



TYPENWAHL

Versorgung Durch smart-house

Bestellnr.
BSM-CAPSTD1

ZUBEHÖR

Programmierskabel für BGP-COD-BAT GAP-TPH-CAB