

Magnetsensoren Zubehör: Befestigungsschienen, Sensorhalterung, Magnetstreifen AJL, ASD, AML



- ABS v0 Befestigungsschienen Serie 100, 150, 250 mm
- ABS v0 Sensorhalterung Ø 12 mm
- Plastroferrite Magnetstreifen für monostabile Magnetsensoren in 100, 150, 200 und 300 mm Länge (der Nordpol ist mit einer weißen Linie markiert)

Produktbeschreibung

Die Befestigungsschienen der Serie AJL in Kombination mit den Sensorhalterungen der Serie ASD ermöglichen eine einfache Montage von Magnetsensoren an einer Liftkabine. Der Sensorhalter kann dabei entlang der Schiene geführt werden,

bis die richtige Position erreicht ist. Mit einer Schraube am oberen Teil des Sensorhalters wird der Sensor in der gewünschten Position fixiert. Die plastroferriten Magnetstreifen sind die entsprechenden Betätigungsmagnete.

Bestellschlüssel

A J L100 M12

Zubehör _____
 Typ _____
 Länge/Durchmesser _____
 Sensor Durchmesser _____

Typenwahl

Type	Abmessungen	Material	Bestellnummer
Befestigungsschiene	114x20.5x14 mm	ABS v0	A J L100 M12
Befestigungsschiene	165x20.5x14 mm	ABS v0	A J L150 M12
Befestigungsschiene	267x20.5x14 mm	ABS v0	A J L250 M12
Sensorhalterung	Ø 12 mm	ABS v0	A S D12 M12
Magnetstreifen	100x15x6 mm	Plastroferrit	A M L100 M12
Magnetstreifen	150x15x6 mm	Plastroferrit	A M L150 M12
Magnetstreifen	200x15x6 mm	Plastroferrit	A M L200 M12
Magnetstreifen	300x15x6 mm	Plastroferrit	A M L300 M12

Allgemeine technische Daten

Befestigungsschienen		Magnetstreifen	
Abmessungen		Abmessungen	
AJL100M12	114x20.5x14 mm	AML100M12	100x15x6 mm
AJL150M12	165x20.5x14 mm	AML150M12	150x15x6 mm
AJL250M12	267x20.5x14 mm	AML200M12	200x15x6 mm
Material	ABS v0	AML300M12	300x15x6 mm
Gewicht		Material	Plastroferrit
AJL100M12	8 g	Nordpol	Weißer Linie markiert
AJL150M12	12 g	Gewicht	
AJL250M12	19 g	AML100M12	21 g
Betriebstemperatur	-25 bis +75°C, r.L. < 95%	AML150M12	31 g
CE Zulassung	Ja	AML200M12	41 g
		AML300M12	61 g
		Betriebstemperatur	-25 bis +75°C, r.L. < 95%
		CE Zulassung	Ja
Sensorhalterung			
Abmessungen			
ASD12M12	24.8x22.6x16 mm		
Durchmesser	Ø 12 mm		
Material	ABS v0		
Gewicht	7 g		
Betriebstemperatur	-25 bis +75°C, r.L. < 95%		
CE Zulassung	Ja		

Abmessungen Befestigungsschiene

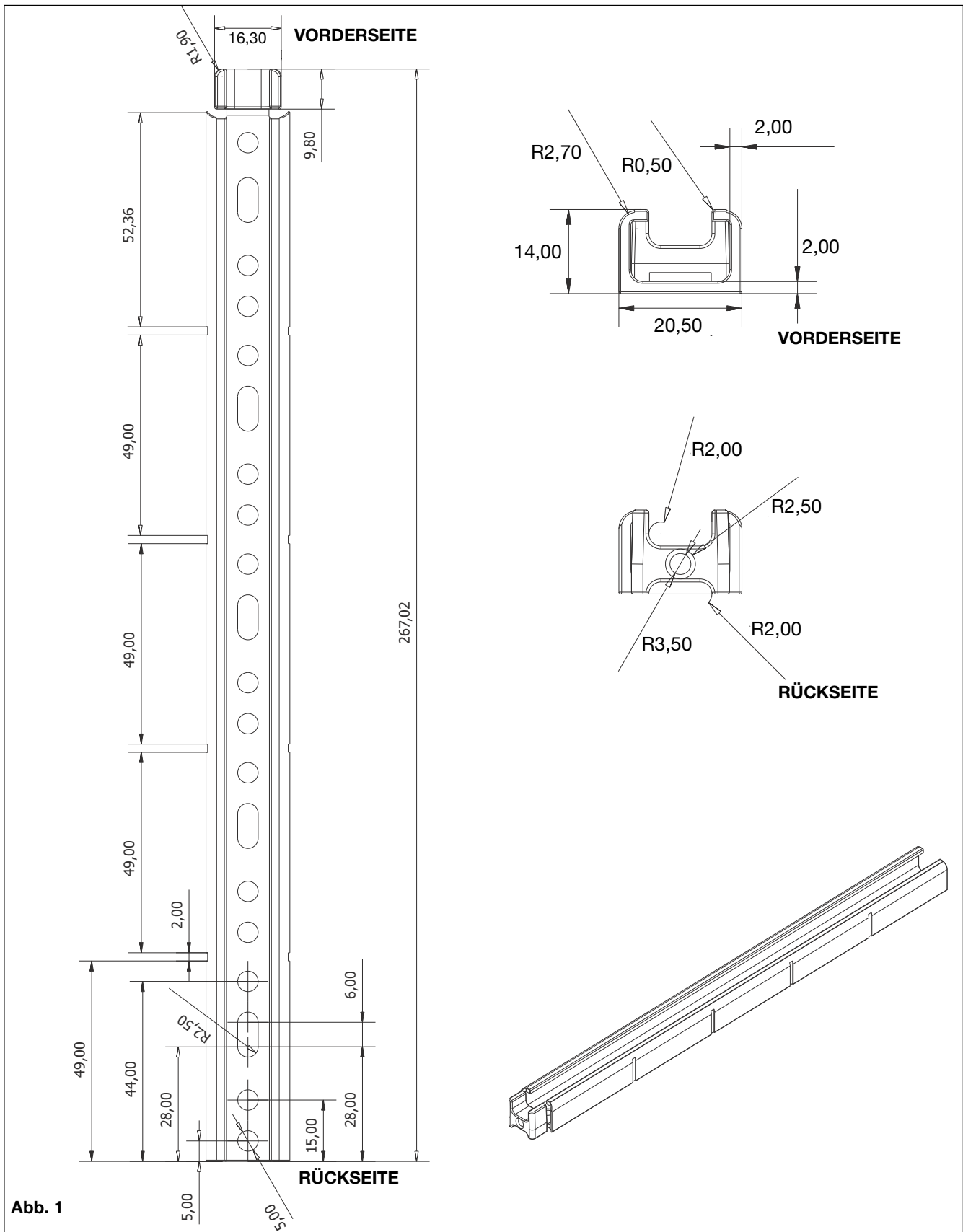


Abb. 1

Befestigungsschienen

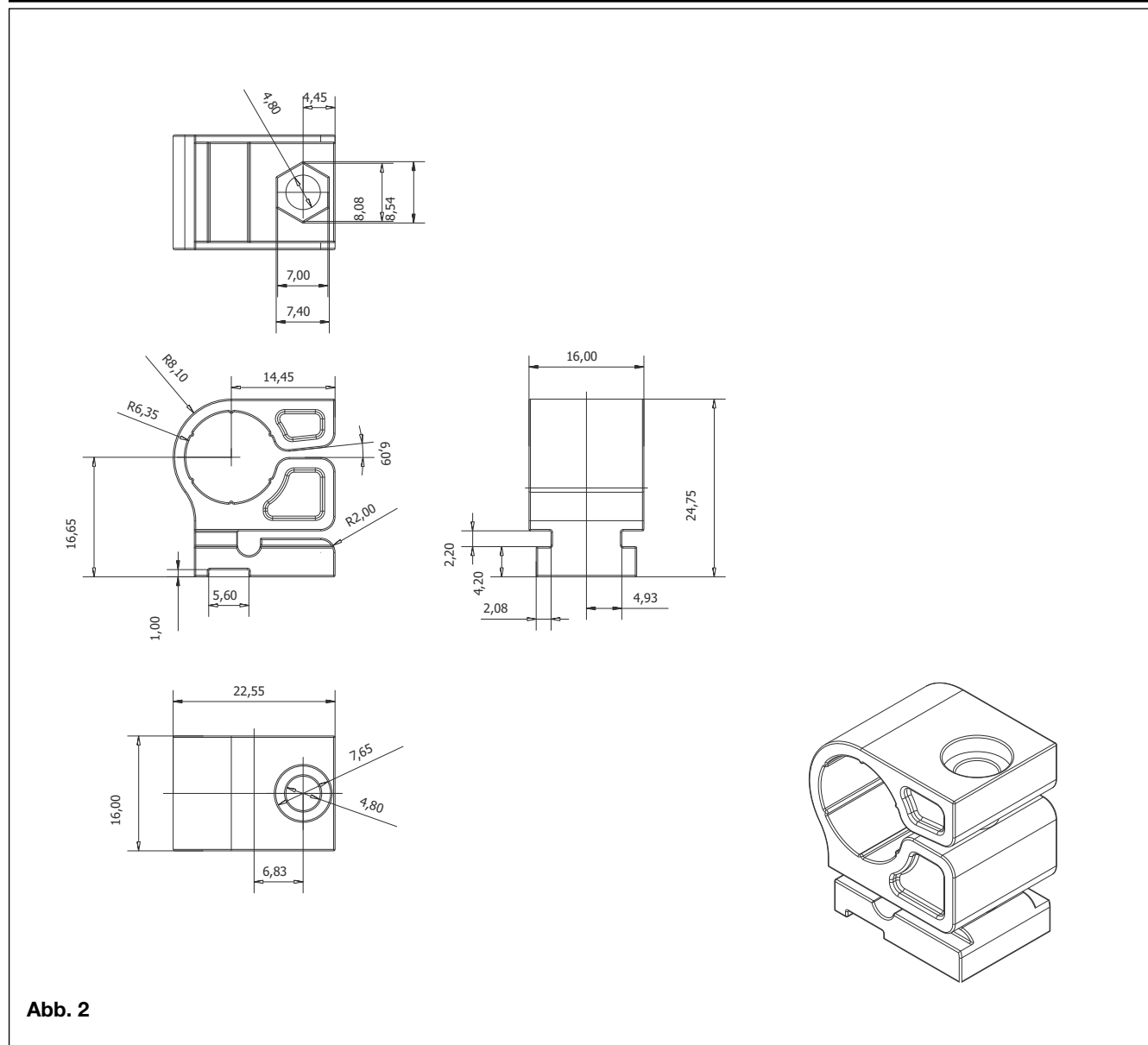
Die Befestigungsschienen sind in 3 Längen (114, 165 und 267 mm) erhältlich. In Kombination mit den Sensorhalterungen der Serie ASD ermöglichen sie eine

einfache Montage von Magnetsensoren, welche für die Etagennivellierung oder Geschwindigkeitskontrolle von Liftkabinen eingesetzt werden. Alle 50mm befinden

sich Einkerbungen, an denen man die Schiene nach der Montage kürzen kann. Die Sensorhalterung kann an jeder Position entlang der Schiene montiert

werden. Die Befestigungsschiene kann entweder an die Kabine anschraubt oder geklebt werden.

Abmessungen Sensorhalterung



Sensorhalterung

Die Sensorhalterung dient dem Positionieren und sicheren Halten von M12 Magnetsensoren. Die Halte-

rung kann an jede Position der Schiene geschoben werden. Befindet sich der M12 Sensor und die Sensorhalte-

rung in der richtigen Position, kann man mit der oberen Schraube die Halterung festziehen. Dies bewirkt ein

Blockieren des Sensors und ein Blockieren der Sensorhalterung in der Schiene.

Abmessungen bei 90 Grad Montage

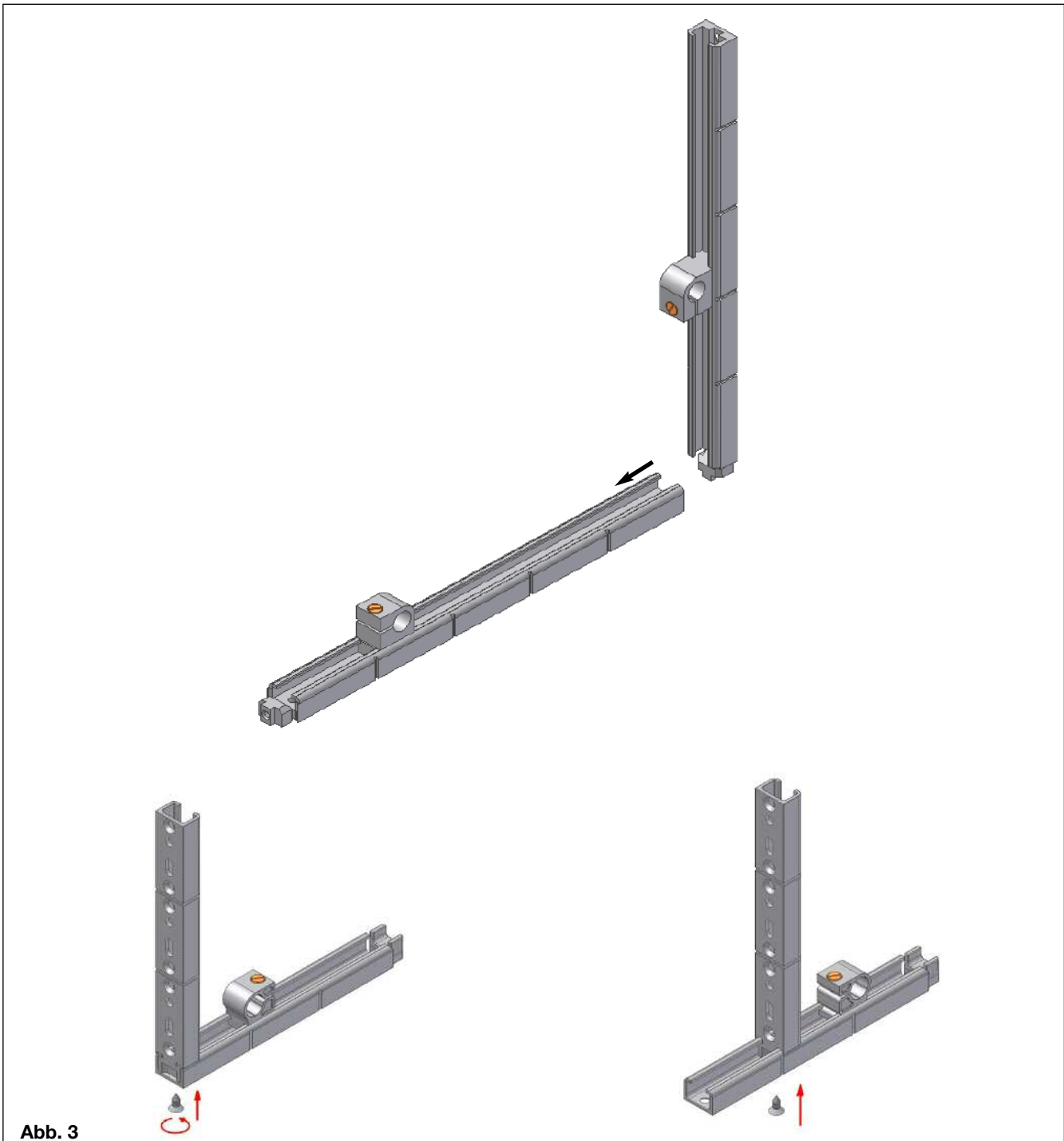


Abb. 3

90 Grad Befestigungssystem

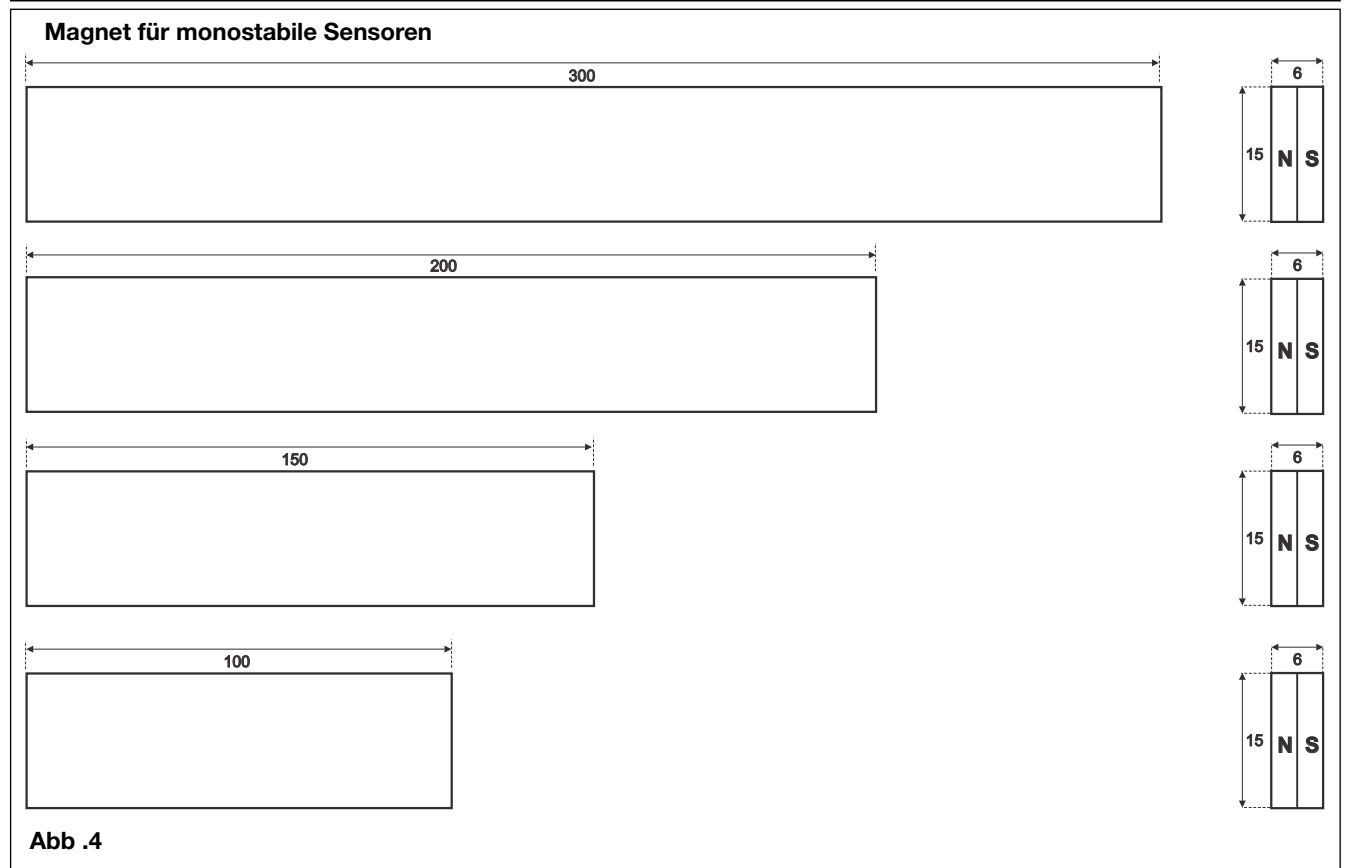
2 Befestigungsschienen können, wie in Abbildung 3 dargestellt, zusammengesteckt werden. Dabei wird das Ende der einen Schiene in die andere Schiene eingeschoben. Wie in der

Abbildung gezeigt wird, können die Schienen dann zusammengeschraubt werden. Der Sensor kann mit der Sensorhalterung in die entsprechende Schiene eingeführt werden. Den Sensor

kann man zum einen in der Sensorhalterung und zum anderen durch Bewegen der Sensorhalterung in der Schiene ausrichten. Ein Festziehen der oberen Schraube an der Sensorhal-

terung bewirkt ein Blockieren des Sensors und ein Blockieren der Sensorhalterung in der Schiene.

Abmessungen Magnetstreifen



Magnetstreifen

Die plastoferriten Magnetstreifen sind die entsprechenden Betätigungsma- gnete für monostabile Magnetsensoren (der Nordpol ist mit einer weißen Linie markiert). Die Sensoren befinden sich auf der Rückseite. Die Sensoren benötigen nur einen Pol zur Betätigung. Der andere Pol

