

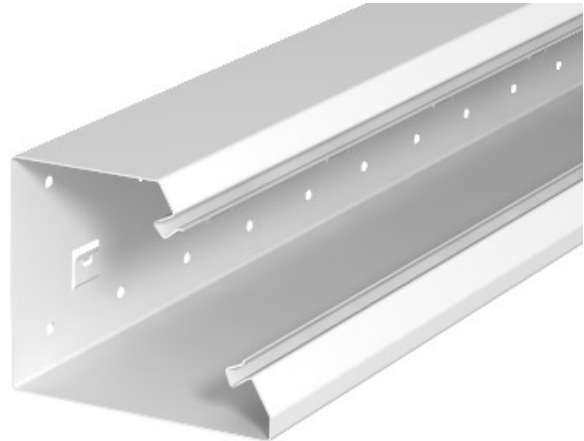


Electric Automation
Automation specialists

Riferimento: GEK-SA133110P
Codice: 6282700

l'installazione di Trunking asimmetrica,
133x110x2000, bianco puro, 9010
Acciaio St

Acquista da Electric Automation Network



GEK-S di installazione del dispositivo di trunking con base di perforazione adatto per l'installazione su scrivania, etc. Le superfici visibili dei dipinti GEK-S dispositivo di installazione prefabbricate sono stratificati. Il sistema di canaline possiede auto di contatto di chiusura cinghie di accettare una lamiera di acciaio di partizione. Il collegamento equipotenziale tra il trunking basi avviene utilizzando il trunking di accoppiamento. La misura di protezione e il collegamento equipotenziale è garantito tra il coperchio e la base da sé contattare prefabbricate di copertura. Il vero e proprio sistema di apertura è di 76,5 mm. Il coperchio deve essere ordinato separatamente.