

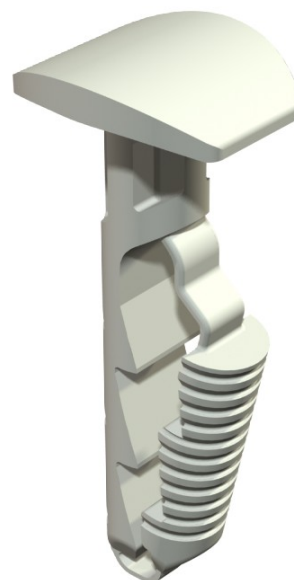


Electric Automation
Automation specialists

Riferimento: 910 STP 6x30
Codice: 2351412

Taco veloce, con testa cilindrica,
6x30mm, bianco grigio, 9002,
poliammide, PA

Acquista da [Electric Automation Network](#)



Il push-fit di ancoraggio consente un montaggio semplice, ad esempio, di etichettatura dei pannelli o delle piccole WDK condotti.

Adatto per calcestruzzo, calce, pietra arenaria e mattoni solidi mattoni. L'uso del gas in calcestruzzo, in muratura, è possibile, ma riduce la capacità di carico deve essere previsto.