

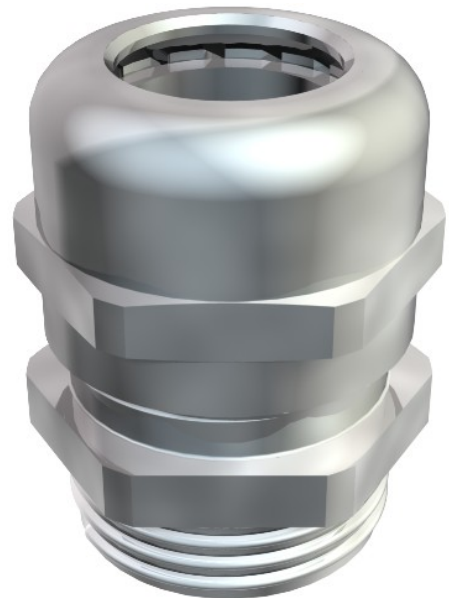


Electric Automation
Automation specialists

Riferimento: V-TEC VM25 MS
Codice: 2086036

Ghiandole, M25, ottone nichelato, CuZn

Acquista da Electric Automation Network



Con metrica filettatura di collegamento IEC 423, robusto tappo dado pressacavo con grande zona di saldatura. Strain relief, per la disperazione di protezione e tenuta su tutta la zona di bloccaggio. Anello di tenuta in Neoprene. Poliammide terminal inserire. Con pre-montato O anello di tenuta sul filetto di raccordo, testate VDE DIN EN 50262, grado di protezione IP68 a 5 bar per 1 ora, max. temperatura ambiente da -20 - 100°C.

* I prezzi a seconda DEL notazione.