

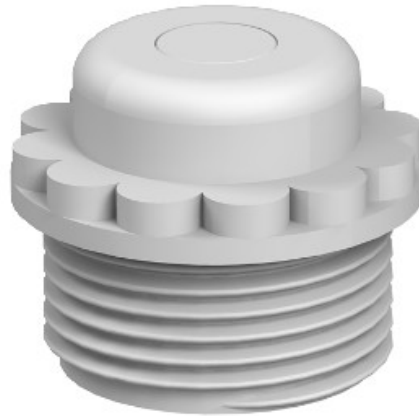


**Electric Automation**  
Automation specialists

Riferimento: 90 M32 GE  
Codice: 2032386

Nel montaggio, tipo, M32, grigio chiaro,  
RAL 7035, polietilene, PE chiusa

Acquista da Electric Automation Network



Con la perforazione membrane, l'apertura D è pre-marcato, ma chiuso.  
Impugnatura guarnizione per vite nella filettatura metrica IEC 423.  
Con auto tenuta cono alla fine del filetto, quindi nessun attacco filettato anello di tenuta necessaria.  
Grado di protezione ottenibile con un attento montaggio: grado di protezione IP54.