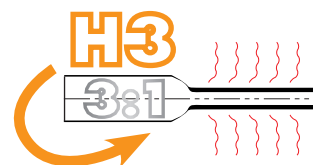


## GUAINA TERMORESTRINGENTE CONTINUA

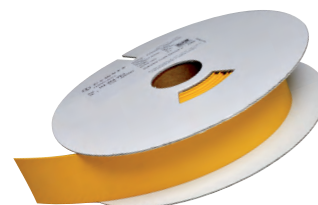
**SU BOBINA** guaina continua, stampabile su entrambi i lati

Guaine segnacavo termorestringenti continue, di colore bianco e giallo, stampabili:  
**su un lato** con la stampante ROLLY2000TR1 990980 e il nastro nero TRR-055 842121;  
**su entrambi i lati** con la stampante ROLLY2000TR2 990981 e 2 nastri neri TRR-055 842121.

**HIGH GRADE**  
**RAPPORTO RESTRINGIMENTO 3:1**  
**STAMPABILE SUI DUE LATI**



Caratteristiche e specifiche tecniche  
 vedi pag. 67



Colore	Diametro prima del restringimento mm	Diametro esterno del cavo mm	Sezione indicativa del conduttore mm <sup>2</sup>	Tipo	Lunghezza bobina m	Imballo	SW Code
<input type="checkbox"/> bianco	4,8	1,8 ÷ 4,2	0,5 ÷ 2,5	H3-48-WH3	20	1	7120
	6	2,5 ÷ 5,5	1 ÷ 6	H3-60-WH3	20	1	7130
	9	4 ÷ 8	4 ÷ 16	H3-90-WH3	15	1	7140
	12	5 ÷ 11	6 ÷ 35	H3-120-WH3	15	1	7150
	18	6,5 ÷ 17	16 ÷ 50	H3-180-WH3	15	1	7160
	24	9 ÷ 23	25 ÷ 120	H3-240-WH3	15	1	7170
<input type="checkbox"/> giallo	4,8	1,8 ÷ 4,2	0,5 ÷ 2,5	H3-48-YE3	20	1	7120
	6	2,5 ÷ 5,5	1 ÷ 6	H3-60-YE3	20	1	7130
	9	4 ÷ 8	4 ÷ 16	H3-90-YE3	15	1	7140
	12	5 ÷ 11	6 ÷ 35	H3-120-YE3	15	1	7150
	18	6,5 ÷ 17	16 ÷ 50	H3-180-YE3	15	1	7160
	24	9 ÷ 23	25 ÷ 120	H3-240-YE3	15	1	7170

**ROLLY2000TR2**  
 per la stampa  
 su entrambi i lati



**ROLLY2000TR1**  
 per la stampa  
 su un lato



Direttamente sui conduttori di diametro compreso tra quelli indicati nella tabella.



fronte  
 retro

### UTILIZZO

