

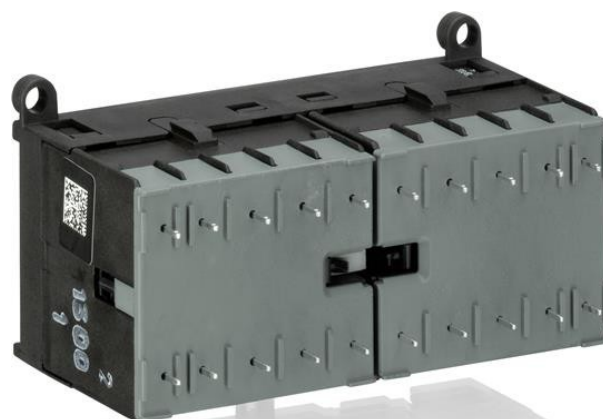


**Electric Automation**  
Automation specialists

Riferimento: VB6A-30-01-P  
Codice: GJL1211919R8015

VB6A-30-01-P-85 Mini contattore di  
inversione

Acquista da Electric Automation Network



Il VB6A-30-01-P mini teleinvertitore è una compatta 3 poli contattore con 1 contatto ausiliario, la saldatura di perni e blocco meccanico di sicurezza e di blocco. Essi sono particolarmente adatti per applicazioni in cui l'affidabilità è un must e lo spazio è ad un premio. Mini invertenti sono utilizzati in edifici residenziali, edifici commerciali e industriali, applicazioni per il controllo di un motore trifase con carichi fino a 4 kW (AC-3). Ulteriori caratteristiche sono il silenzio della bobina, una posizione di commutazione indicazione e il sistema integrato di possibilità per montaggio su guida din.

#### Ordinazione

EAN:	4013614189548
Quantità Di Ordine Minimo:	1 pezzo
Numero Di Tariffa Doganale:	85365080

#### Dimensioni

Netto Del Prodotto Larghezza:	96.5mm
Netto Del Prodotto Altezza:	57.5mm
Netto Del Prodotto Profondità:	51.5mm
Peso Netto Del Prodotto:	0.345kg

#### Contenitore Di Informazioni

Pacchetto Di Livello 1 Unità Di:	5 pezzi
Pacchetto Di Livello 1, Larghezza:	115 mm
Pacchetto Di Livello 1 Altezza:	64 mm
Pacchetto Di Livello 1 Lunghezza:	280 mm
Pacchetto Di Livello 1 Peso Lordo:	1.795 kg
Pacchetto di Livello 1 EAN:	4013614414435

## Ambientale

Temperatura Dell'Aria:	Funzionamento -20 ... +55 °C Di Stoccaggio -40 ... +80 °C
Altitudine Operativa Massima Ammissibile:	2000 m
Resistenza agli Urti acc. a IEC 60068-2-27:	11 ms Impulso 15g
Resistenza alle Vibrazioni acc. IEC 60068-2-6:	5g / 5 ... 150 Hz
RoHS Status:	A seguito della Direttiva UE 2002/95/CE del consiglio, del 18 agosto 2005 e modifica

## Tecnico

Contattore Tipo Di Avviamento:	Compatto Teleinvertitore con blocco Meccanico di Sicurezza e di Blocco
Numero di Contatti Ausiliari NC:	1
Numero di Contatti Ausiliari NO:	0
Numero di Contatti NC:	0
Numero di Contatti:	3
Numero di Poli:	4
Grado Di Inquinamento:	3
Frequenza nominale (f):	Circuito Di Controllo A 400 Hz Circuito Di Controllo 50 Hz Circuito Di Controllo 60 Hz Circuito Principale 60 Hz Circuito Principale Di 50 Hz Circuito principale DC
Nominale Di Tenuta Ad Impulso Tensione ( $U_{imp}$ ):	Circuito principale 6 kV
Tensione Nominale Di Isolamento ( $U_{io}$ ):	690 V acc. UL/CSA 600 V
Corrente di funzionamento nominale AC-1 ( $I_e$ ):	(220 / 240 V) 40 °C DA 12 A (220 / 240 V), 55 °C 12 A (380 / 440 V) 40 °C DA 12 A (380 / 440 V) 55 °C 12 A (690 V) 40 °C 6 A (690 V) 55 °C 6 A
Corrente di funzionamento nominale AC-3 ( $m_i$ ):	(220 / 230 / 240 V) 55 °C 8,5 A (380 / 400 V), 55 °C 8,5 A (440 V) 55 °C 7.4 (500 V) 55 °C 6.8 A (690 V) 55 °C 3.8 UN

Tensione Nominale Di Funzionamento:	Circuito ausiliario a 12 ... 240 V DC Circuito ausiliario a 12 ... 500 V AC Circuito principale 690 V AC
Convenzionali in aria Libera Corrente Termica ( $mi_{th}$ ):	Circuito Principale 12
Nominale Del Circuito Di Controllo Tensione ( $U_c$ ):	380 ... 415 V AC
Bobina Limiti Operativi:	(acc. a IEC 60947-4-1) per alimentazione AC 0.85 ... 1.1 x $U_c$ (a $\theta \leq 55$ °C) (acc. a IEC 60947-4-1) per alimentazione DC 0.85 ... 1.1 x $U_c$ (a $\theta \leq 55$ °C)
Grado di Protezione:	Circuito ausiliario Morsetti IP20 Circuito di controllo Morsetti IP20 Morsetti del Circuito principale IP20
Durata Meccanica:	10000000 ciclo
Montaggio su guida DIN:	TH35-7.5 (35 x 7,5 mm guida di Montaggio) acc. la norma IEC 60715 TH35-15 (35 x 15 mm guida di Montaggio) acc. la norma IEC 60715
La Perdita Di Potenza:	in Condizioni Operative nominali per Polo 2 W
Standard:	IEC/EN 60947-1 IEC/EN 60947-4-1 IEC/EN 60947-5-1 UL 60947-1 UL 60947-4-1

## Tecnico UL/CSA

Tensione massima UL/CSA:	Circuito principale 600 V AC
Valutazione di cavalli vapore UL/CSA:	(208 V AC) trifase 1 Hp (220 ... 240 V AC) monofase 0,5 Hp (220 ... 240 V AC) trifase 2 Hp (440 ... 480 V AC) trifase da 3 kw (550 ... 600 V AC) trifase 1 Hp
Uso generale UL/CSA:	(300 V AC) 8

## I certificati e le Dichiarazioni (Numero Documento)

CB Certificato:	1SAA938000-2002
Certificato CCC:	1SAA938001-3804
cUL Certificato:	1SAA938003-1701
Dichiarazione di Conformità CE:	1SAD938509-0001
EAC Certificato:	1SAA920000-2702
RMRS Certificato:	1SAA938000-0703
RoHS Informazioni:	1SAA938001-4402
Il Certificato dell'UL:	1SAA938000-1604

## Classificazioni

Oggetto: Codice Di Classificazione:	Q
-------------------------------------	---

eClass:	7.0 27371009
ETIM 4:	EC000066 - contattore magnetico, adattatore di commutazione
ETIM 5:	EC000010 - Starter combinazione