

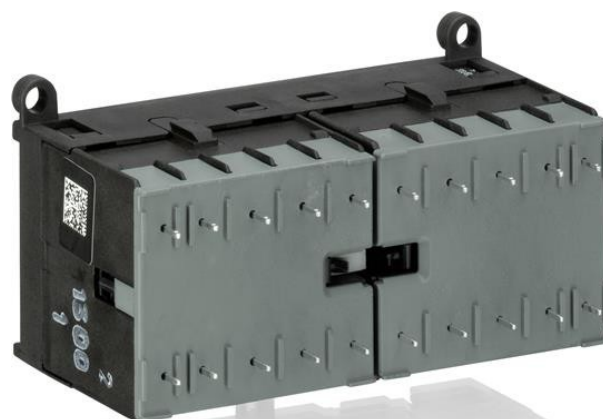


Electric Automation
Automation specialists

Riferimento: VB6A-30-01-P
Codice: GJL1211919R8010

VB6A-30-01-P-80 Mini contattore di
inversione

Acquista da Electric Automation Network



Il VB6A-30-01-P mini teleinvertitore è una compatta 3 poli contattore con 1 contatto ausiliario, la saldatura di perni e blocco meccanico di sicurezza e di blocco. Essi sono particolarmente adatti per applicazioni in cui l'affidabilità è un must e lo spazio è ad un premio. Mini invertenti sono utilizzati in edifici residenziali, edifici commerciali e industriali, applicazioni per il controllo di un motore trifase con carichi fino a 4 kW (AC-3). Ulteriori caratteristiche sono il silenzio della bobina, una posizione di commutazione indicazione e il sistema integrato di possibilità per montaggio su guida din.

Ordinazione

EAN:	4013614153259
Quantità Di Ordine Minimo:	1 pezzo
Numero Di Tariffa Doganale:	85365080

Dimensioni

Netto Del Prodotto Larghezza:	96.5mm
Netto Del Prodotto Altezza:	57.5mm
Netto Del Prodotto Profondità:	51.5mm
Peso Netto Del Prodotto:	0.345kg

Contenitore Di Informazioni

Pacchetto Di Livello 1 Unità Di:	5 pezzi
Pacchetto Di Livello 1, Larghezza:	115 mm
Pacchetto Di Livello 1 Altezza:	64 mm
Pacchetto Di Livello 1 Lunghezza:	280 mm
Pacchetto Di Livello 1 Peso Lordo:	1.795 kg
Pacchetto di Livello 1 EAN:	4013614414411

Ambientale

Temperatura Dell'Aria:	Funzionamento -20 ... +55 °C Di Stoccaggio -40 ... +80 °C
Altitudine Operativa Massima Ammissibile:	2000 m
Resistenza agli Urti acc. a IEC 60068-2-27:	11 ms Impulso 15g
Resistenza alle Vibrazioni acc. IEC 60068-2-6:	5g / 5 ... 150 Hz
RoHS Status:	A seguito della Direttiva UE 2002/95/CE del consiglio, del 18 agosto 2005 e modifica

Tecnico

Contattore Tipo Di Avviamento:	Compatto Teleinvertitore con blocco Meccanico di Sicurezza e di Blocco
Numero di Contatti Ausiliari NC:	1
Numero di Contatti Ausiliari NO:	0
Numero di Contatti NC:	0
Numero di Contatti:	3
Numero di Poli:	4
Grado Di Inquinamento:	3
Frequenza nominale (f):	Circuito Di Controllo A 400 Hz Circuito Di Controllo 50 Hz Circuito Di Controllo 60 Hz Circuito Principale 60 Hz Circuito Principale Di 50 Hz Circuito principale DC
Nominale Di Tenuta Ad Impulso Tensione (U_{imp}):	Circuito principale 6 kV
Tensione Nominale Di Isolamento (U_{io}):	690 V acc. UL/CSA 600 V
Corrente di funzionamento nominale AC-1 (I_e):	(220 / 240 V) 40 °C DA 12 A (220 / 240 V), 55 °C 12 A (380 / 440 V) 40 °C DA 12 A (380 / 440 V) 55 °C 12 A (690 V) 40 °C 6 A (690 V) 55 °C 6 A
Corrente di funzionamento nominale AC-3 (m_i):	(220 / 230 / 240 V) 55 °C 8,5 A (380 / 400 V), 55 °C 8,5 A (440 V) 55 °C 7.4 (500 V) 55 °C 6.8 A (690 V) 55 °C 3.8 UN

Tensione Nominale Di Funzionamento:	Circuito ausiliario a 12 ... 240 V DC Circuito ausiliario a 12 ... 500 V AC Circuito principale 690 V AC
Convenzionali in aria Libera Corrente Termica (mi_{th}):	Circuito Principale 12
Nominale Del Circuito Di Controllo Tensione (U_c):	220 ... 240 V AC
Bobina Limiti Operativi:	(acc. a IEC 60947-4-1) per alimentazione AC 0.85 ... 1.1 x U_c (a $\theta \leq 55$ °C) (acc. a IEC 60947-4-1) per alimentazione DC 0.85 ... 1.1 x U_c (a $\theta \leq 55$ °C)
Grado di Protezione:	Circuito ausiliario Morsetti IP20 Circuito di controllo Morsetti IP20 Morsetti del Circuito principale IP20
Durata Meccanica:	10000000 ciclo
Montaggio su guida DIN:	TH35-7.5 (35 x 7,5 mm guida di Montaggio) acc. la norma IEC 60715 TH35-15 (35 x 15 mm guida di Montaggio) acc. la norma IEC 60715
La Perdita Di Potenza:	in Condizioni Operative nominali per Polo 2 W
Standard:	IEC/EN 60947-1 IEC/EN 60947-4-1 IEC/EN 60947-5-1 UL 60947-1 UL 60947-4-1

Tecnico UL/CSA

Tensione massima UL/CSA:	Circuito principale 600 V AC
Valutazione di cavalli vapore UL/CSA:	(208 V AC) trifase 1 Hp (220 ... 240 V AC) monofase 0,5 Hp (220 ... 240 V AC) trifase 2 Hp (440 ... 480 V AC) trifase da 3 kw (550 ... 600 V AC) trifase 1 Hp
Uso generale UL/CSA:	(300 V AC) 8

I certificati e le Dichiarazioni (Numero Documento)

CB Certificato:	1SAA938000-2002
Certificato CCC:	1SAA938001-3804
cUL Certificato:	1SAA938003-1701
Dichiarazione di Conformità CE:	1SAD938509-0001
EAC Certificato:	1SAA920000-2702
RMRS Certificato:	1SAA938000-0703
RoHS Informazioni:	1SAA938001-4402
Il Certificato dell'UL:	1SAA938000-1604

Classificazioni

Oggetto: Codice Di Classificazione:	Q
-------------------------------------	---

eClass:	7.0 27371009
ETIM 4:	EC000066 - contattore magnetico, adattatore di commutazione
ETIM 5:	EC000010 - Starter combinazione
UNSPSC:	39121529