

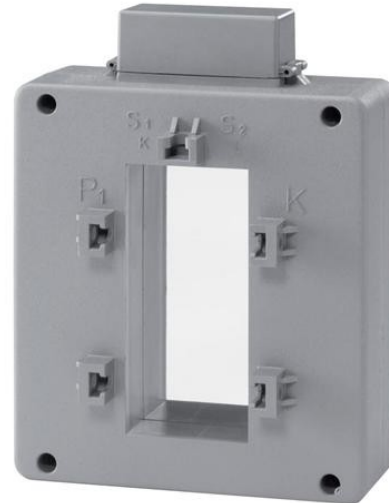


Electric Automation
Automation specialists

Riferimento: CT12/600
Codice: 2CSG721170R1101

CT12 / 600 trasformatore di corrente

Acquista da Electric Automation Network



CT12/600 è usato per trasformare le primarie correnti../secondario 5A correnti di c.un. strumenti di misura

Ordinazione

EAN:	8012542607809
Quantità Di Ordine Minimo:	1 pezzo
Numero Di Tariffa Doganale:	85043121

Dimensioni

Netto Del Prodotto Larghezza:	0.070m
Netto Del Prodotto Altezza:	0.196m
Netto Del Prodotto Profondità:	0.180m
Peso Netto Del Prodotto:	1.600kg

Contenitore Di Informazioni

Pacchetto Di Livello 1 Unità Di:	1 pezzo
Pacchetto Di Livello 1, Larghezza:	0.196 m
Pacchetto Di Livello 1 Altezza:	0.069 m
Pacchetto Di Livello 1 Lunghezza:	0,18 m
Pacchetto Di Livello 1 Peso Lordo:	1.6 kg

Pacchetto di Livello 1 EAN:	8012542607809
Pacchetto Di Livello 2 Unità:	1 pezzo
Pacchetto Di Livello 2, Peso Lordo:	0.700 kg

Tecnico

Tipo Di Montaggio:	Attraverso la primaria
Uso Del Cavo:	Cavo e barra Orizzontale
Sezione Del Cavo:	2 x 50 mm
Nominale Di Sezione Trasversale:	125 x 50 mm
Corrente Nominale Primaria Corrente (I_{pn}):	600 Un

Ambientale

RoHS Status:	A seguito della Direttiva UE 2002/95/CE del consiglio, del 18 agosto 2005 e modifica
--------------	--

I certificati e le Dichiarazioni (Numero Documento)

Dichiarazione di Conformità CE:	ITSCE115CT
RoHS Informazioni:	2CSC445004K0201

Classificazioni

Oggetto: Codice Di Classificazione:	T
ETIM 4:	EC002048 - trasformatore di Corrente
ETIM 5:	EC002048 - trasformatore di Corrente