

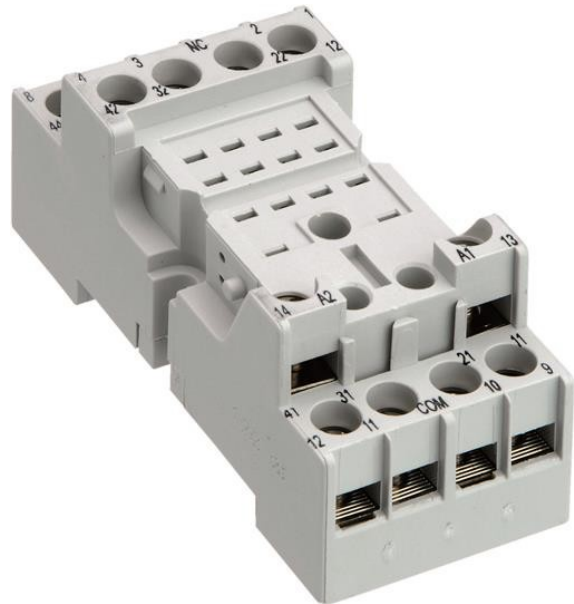


Electric Automation
Automation specialists

Riferimento: CR-M2SS
Codice: 1SVR405651R1000

Preso CR-M2SS standard per 2c / o CR-M
relè

Acquista da Electric Automation Network



Il CR-M2SS presa da CR-M (in miniatura) portata relè. Il socket standard è adatto per CR-M relè con 2 c/o (SPDT) contatti di uscita. La presa è a vite morsetti di collegamento. Pluggable moduli di funzione, titolare e marker sono disponibili come accessori.

Ordinazione

EAN:	4013614373787
Quantità Di Ordine Minimo:	10 pezzo
Numero Di Tariffa Doganale:	85389099

Dimensioni

Netto Del Prodotto Larghezza:	27mm
Netto Del Prodotto Altezza:	42.5mm
Netto Del Prodotto Profondità:	82mm
Peso Netto Del Prodotto:	0.066kg

Contenitore Di Informazioni

Pacchetto Di Livello 1 Unità Di:	10 pezzo
Pacchetto Di Livello 1, Larghezza:	141 mm
Pacchetto Di Livello 1 Altezza:	95 mm

Pacchetto Di Livello 1 Lunghezza:	78 mm
Pacchetto Di Livello 1 Peso Lordo:	0.662 kg

Tecnico

Funzione:	Accessorio per l'interfaccia relè CR-M
Sub-Funzione:	Zoccolo per relè in miniatura
Sub-Funzione 2:	Standard zoccolo per relè in miniatura 2 c/o
Output:	nessuno
Segnale In Uscita:	nessuno
Tipo Di Terminale:	Morsetti A Vite

Ambientale

RoHS Status:	A seguito della Direttiva UE 2002/95/CE del consiglio, del 18 agosto 2005 e modifica
--------------	--

I certificati e le Dichiarazioni (Numero Documento)

CSA Certificato:	CSA_262671-2785566
cUR Certificato:	cUR_E244328
Dichiarazione di Conformità CE:	1SAD938501-0159
EAC Certificato:	EAC_RU_C-PL.ME77.B.01873
Certificato GOST r:	GOST_POCC_DE.AB76.D02256
RMRS Certificato:	RMRS_12.04008.250
RoHS Informazioni:	1SAA981041-4402
UR Certificato:	UR_E244328

Classificazioni

Oggetto: Codice Di Classificazione:	K
E-nummer:	4005370
ETIM 4:	EC001456 - Relay socket
ETIM 5:	EC001456 - Relay socket
UNSPSC:	39120000
eClass:	7.0 27371603