



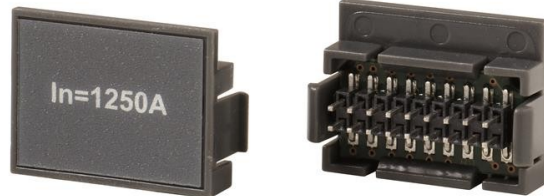
Electric Automation
Automation specialists

Riferimento: E2/6

Codice: 1SDA058227R1

RATING PLUG In=2000A E2-E6IEC E3-E4UL

Acquista da Electric Automation Network



VALUTAZIONE di PLUG-In=2000A E2-E6IEC E3-E4UL

Ordinazione

EAN:	8015644605049
Quantità Di Ordine Minimo:	1 pezzo
Numero Di Tariffa Doganale:	85389099

Contenitore Di Informazioni

Pacchetto Di Livello 1 Unità Di:	1 pezzo
Pacchetto Di Livello 1 Altezza:	10 mm
Pacchetto Di Livello 1 Lunghezza:	145 mm
Pacchetto Di Livello 1 Peso Lordo:	0.1 kg
Pacchetto di Livello 1 EAN:	8015644605049

Ulteriori Informazioni

Prodotti Principali Tipo:	Accessori per Emax
Nome Di Prodotto:	Accessorio
Tipo Di Prodotto:	ACC
Standard:	IEC
Adatto Per:	E2 E3 E4 E6
Adatto per Classe di Prodotto:	SACE Emax

I certificati e le Dichiarazioni (Numero Documento)

Scheda Di Dati Di Informazioni Di Carattere Tecnico:	1SDC200006D0209
Dichiarazione di Conformità CE:	1SDL000165R0014 1SDL000165R0015 1SDL000165R0016 1SDL000165R0017

Classificazioni

Oggetto: Codice Di Classificazione:	Q
-------------------------------------	---