

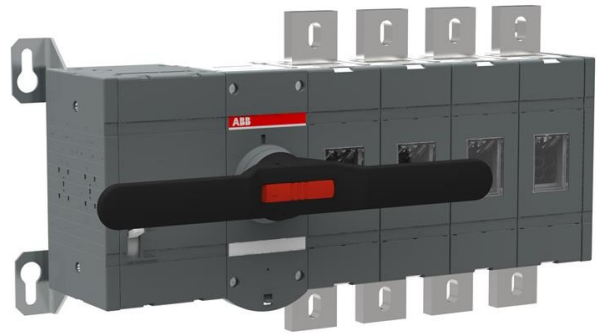


**Electric Automation**  
Automation specialists

Riferimento: OTM1000E4M230C  
Codice: 1SCA115368R1001

OTM1000E4M230C motorizzato  
sezionatore

Acquista da Electric Automation Network



Tra cui una maniglia per il funzionamento manuale, kit bulloni con dado e rondelle per tutti i terminali (100A...1250A), connettori maschio per circuito di controllo e di una maniglia e di fusibile di ricambio clip di stoccaggio.

#### Ordinazione

EAN:	6417019477381
Quantità Di Ordine Minimo:	1 pezzo
Numero Di Tariffa Doganale:	85365080

#### Dimensioni

Netto Del Prodotto Larghezza:	587mm
Netto Del Prodotto Altezza:	306mm
Netto Del Prodotto Profondità:	202mm
Peso Netto Del Prodotto:	29kg

#### Contenitore Di Informazioni

Pacchetto Di Livello 1 Unità Di:	1 pezzo
Pacchetto Di Livello 1, Larghezza:	580 mm
Pacchetto Di Livello 1 Altezza:	200 mm
Pacchetto Di Livello 1 Lunghezza:	780 mm
Pacchetto Di Livello 1 Peso Lordo:	29 kg
Pacchetto di Livello 1 EAN:	6417019477381

#### Ambientale

RoHS Status:	Progettato per seguire la Direttiva UE 2002/95/CE del consiglio, del 18 agosto 2005 e l'emendamento dopo il 2007 Q1
--------------	---

## Ulteriori Informazioni

Convenzionali in aria Libera Corrente Termica ( $m_{i_{th}}$ ):	$q = 40 \text{ }^\circ\text{C}, 1000,$
IIT Stato di Pubblicazione:	Livello 0 - Informazioni abilitato
Numero di Poli:	4
Meccanismo Di Funzionamento:	Il meccanismo alla fine dell'interruttore
Grado Di Inquinamento:	3
Posizione della Linea di Terminali:	Top In Fondo
La Perdita Di Potenza:	in Condizioni Operative nominali per Polo 19 W
Prodotti Principali Tipo:	OTM1000
Nome Di Prodotto:	Motorizzato interruttore-sezionatore
Nominale Di Tenuta Ad Impulso Tensione ( $U_{imp}$ ):	12 kV
Tensione Nominale Di Isolamento ( $U_{io}$ ):	1000 V
Corrente di funzionamento nominale AC-21A ( $m_{ie}$ ):	(380 ... 415 V) 1000 (500 V) 1000 (690 V) 1000
Corrente di funzionamento nominale AC-22A ( $m_{ie}$ ):	(380 ... 415 V) 1000 (500 V) 1000 (690 V) 1000
Corrente di funzionamento nominale AC-23A ( $m_{ie}$ ):	(380 ... 415 V) 1000 (500 V) 1000 (690 V) 1000
Potenza nominale di funzionamento AC-23A ( $P_e$ ):	(400 V) 560 kW (415 V) 560 kW (500 V) 710 kW (690 V) 1000 kW
Tensione Nominale Di Funzionamento:	1000 V
Di Breve durata nominale Corrente nominale ( $I_{cw}$ ):	per 1 s 50 kiloampere rms

## I certificati e le Dichiarazioni (Numero Documento)

Scheda Di Dati Di Informazioni Di Carattere Tecnico:	1SCC301020C0201
RoHS Informazioni:	1SCC303036D0202

## Classificazioni

ETIM 5:	EC000216 - Interruttore-sezionatore
Oggetto: Codice Di Classificazione:	Q