

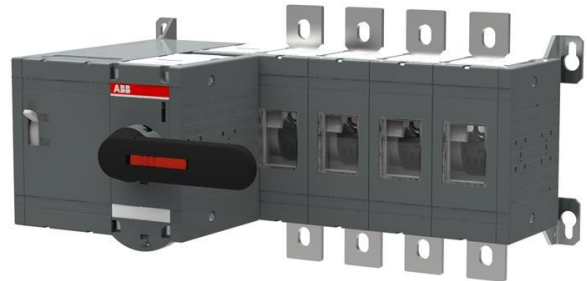


Electric Automation
Automation specialists

Riferimento: OTM630E4M230C
Codice: 1SCA115357R1001

OTM630E4M230C motorizzato
sezionatore

Acquista da Electric Automation Network



Tra cui una maniglia per il funzionamento manuale, kit bulloni con dado e rondelle per tutti i terminali (100A...1250A), connettori maschio per circuito di controllo e di una maniglia e di fusibile di ricambio clip di stoccaggio.

Ordinazione

EAN:	6417019477275
Quantità Di Ordine Minimo:	1 pezzo
Numero Di Tariffa Doganale:	85365080

Dimensioni

Netto Del Prodotto Larghezza:	480mm
Netto Del Prodotto Altezza:	250mm
Netto Del Prodotto Profondità:	312mm
Peso Netto Del Prodotto:	18.9kg

Contenitore Di Informazioni

Pacchetto Di Livello 1 Unità Di:	1 pezzo
Pacchetto Di Livello 1, Larghezza:	310 mm
Pacchetto Di Livello 1 Altezza:	320 mm
Pacchetto Di Livello 1 Lunghezza:	560 mm
Pacchetto Di Livello 1 Peso Lordo:	18.9 kg
Pacchetto di Livello 1 EAN:	6417019477275

Ambientale

RoHS Status:	Progettato per seguire la Direttiva UE 2002/95/CE del consiglio, del 18 agosto 2005 e l'emendamento dopo il 2007 Q1
--------------	---

Ulteriori Informazioni

Convenzionali in aria Libera Corrente Termica ($m_{i_{th}}$):	$q = 40 \text{ }^\circ\text{C}$ 630 A
IIT Stato di Pubblicazione:	Livello 0 - Informazioni abilitato
Numero di Poli:	4
Meccanismo Di Funzionamento:	Il meccanismo alla fine dell'interruttore
Grado Di Inquinamento:	3
Posizione della Linea di Terminali:	Top In Fondo
La Perdita Di Potenza:	in Condizioni Operative nominali per Polo 25 W
Prodotti Principali Tipo:	OTM630
Nome Di Prodotto:	Motorizzato interruttore-sezionatore
Nominale Di Tenuta Ad Impulso Tensione (U_{imp}):	12 kV
Tensione Nominale Di Isolamento (U_{io}):	1000 V
Corrente di funzionamento nominale AC-21A (m_{ie}):	(380 ... 415 V) 630 A (500 V) 630 A (690 V) 630 A
Corrente di funzionamento nominale AC-22A (m_{ie}):	(380 ... 415 V) 630 A (500 V) 630 A (690 V) 630 A
Corrente di funzionamento nominale AC-23A (m_{ie}):	(380 ... 415 V) 630 A (500 V) 630 A (690 V) 630 A
Potenza nominale di funzionamento AC-23A (P_e):	(220 ... 240 V) 200 kW (400 V) 355 kW (415 V) 355 kW (500 V) 400 kW (690 V) 630 kW
Tensione Nominale Di Funzionamento:	1000 V
Di Breve durata nominale Corrente nominale (I_{cw}):	per 1 s 20 kiloampere rms

I certificati e le Dichiarazioni (Numero Documento)

Scheda Di Dati Di Informazioni Di Carattere Tecnico:	1SCC301020C0201
RoHS Informazioni:	1SCC303036D0202

Classificazioni

ETIM 5:	EC000216 - Interruttore-sezionatore
Oggetto: Codice Di Classificazione:	Q