

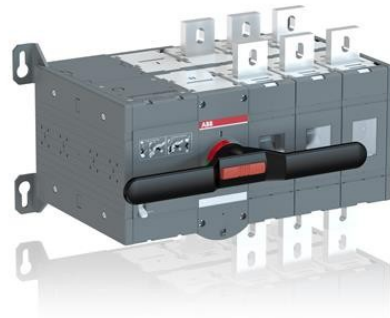


Electric Automation
Automation specialists

Riferimento: OTM1000E3CM230C
Codice: 1SCA112677R1001

OTM1000E3CM230C MOTORIZZATO C
INTERRUTTORE / O

Acquista da Electric Automation Network



Tra cui una maniglia per il funzionamento manuale, kit bulloni con dado e rondelle per tutti i terminali e connettori maschio per circuiti di controllo. Include una clip di stoccaggio per il manico e fusibili di ricambio.

Ordinazione

EAN:	6417019453927
Quantità Di Ordine Minimo:	1 pezzo
Numero Di Tariffa Doganale:	85365080

Dimensioni

Netto Del Prodotto Larghezza:	507mm
Netto Del Prodotto Altezza:	306mm
Netto Del Prodotto Profondità:	297mm
Peso Netto Del Prodotto:	55kg

Contenitore Di Informazioni

Pacchetto Di Livello 1 Unità Di:	1 pezzo
Pacchetto Di Livello 1, Larghezza:	440 mm
Pacchetto Di Livello 1 Altezza:	565 mm
Pacchetto Di Livello 1 Lunghezza:	700 mm

Pacchetto Di Livello 1 Peso Lordo:	55 kg
Pacchetto di Livello 1 EAN:	6417019453927

Ambientale

RoHS Status:	Progettato per seguire la Direttiva UE 2002/95/CE del consiglio, del 18 agosto 2005 e l'emendamento dopo il 2009 Q4
--------------	---

Ulteriori Informazioni

Convenzionali in aria Libera Corrente Termica (m_{lth}):	q = 40 °C, 1000,
IIT Stato di Pubblicazione:	Livello 0 - Informazioni abilitato
Numero di Poli:	3
Meccanismo Di Funzionamento:	Il meccanismo alla fine dell'interruttore
Grado Di Inquinamento:	3
Posizione della Linea di Terminali:	Top In Fondo
La Perdita Di Potenza:	19 W
Prodotti Principali Tipo:	OTM1000_CM
Nome Di Prodotto:	MOTORIZZATO C/O INTERRUTTORE
Nominale Di Tenuta Ad Impulso Tensione (U_{imp}):	12 kV
Tensione Nominale Di Isolamento (U_{io}):	1000 V
Corrente di funzionamento nominale AC-21A (m_{ie}):	(500 V) 1000 (690 V) 1000
Corrente di funzionamento nominale AC-22A (m_{ie}):	(500 V) 1000 (690 V) 1000
Corrente di funzionamento nominale AC-23A (m_{ie}):	(380 ... 415 V) 1000 (500 V) 1000 (690 V) 1000
Potenza nominale di funzionamento AC-23A (P_e):	(230 V) trifase 315 kW (400 V) 560 kW (500 V) 710 kW (690 V) 1000 kW
Tensione Nominale Di Funzionamento:	1000 V
Di Breve durata nominale Corrente nominale (I_{cw}):	per 1 s 50 kiloampere rms

I certificati e le Dichiarazioni (Numero Documento)

Scheda Di Dati Di Informazioni Di Carattere Tecnico:	1SCC303003C0201
Dichiarazione di Conformità CE:	1SCC303027D0201
RoHS Informazioni:	1SCC303036D0202

Classificazioni

ETIM 5:	EC000216 - Interruttore-sezionatore
Oggetto: Codice Di Classificazione:	Q