

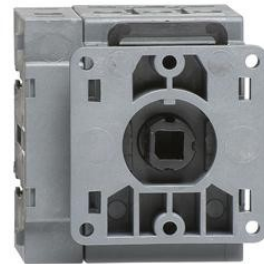


Electric Automation
Automation specialists

Riferimento: OT40FT4N2
Codice: 1SCA104956R1001

OT40FT4N2 sezionatore

Acquista da Electric Automation Network



Anteriore interruttore-sezionatore. Tipi OT 16...125 includono protetto morsetti IP 20.

Ordinazione

EAN:	6417019390963
Quantità Di Ordine Minimo:	10 pezzo
Numero Di Tariffa Doganale:	85365080

Dimensioni

Netto Del Prodotto Larghezza:	49mm
Netto Del Prodotto Altezza:	52mm
Netto Del Prodotto Profondità:	54mm
Peso Netto Del Prodotto:	0.16kg

Contenitore Di Informazioni

Pacchetto Di Livello 1 Unità Di:	1 pezzo
Pacchetto Di Livello 1, Larghezza:	61 mm
Pacchetto Di Livello 1 Altezza:	67 mm
Pacchetto Di Livello 1 Lunghezza:	79 mm
Pacchetto Di Livello 1 Peso Lordo:	0.16 kg

Pacchetto di Livello 1 EAN:	6417019390963
-----------------------------	---------------

Ambientale

RoHS Status:	Progettato per seguire la Direttiva UE 2002/95/CE del consiglio, del 18 agosto 2005 e l'emendamento dopo il 2009 Q3
--------------	---

Tecnico UL/CSA

Amperaggio UL/CSA:	40 Un
Valutazione di cavalli vapore UL/CSA:	(acc. UL 200 V) 10 Hp (acc. UL 208 V) 10 Hp (acc. UL-240 V) 10 Hp (acc. UL-480 V) 20 Hp (acc. UL 600 V) 25 Hp

Ulteriori Informazioni

Sezione Del Cavo:	0.75...10 mm ²
Convenzionali in aria Libera Corrente Termica ($m_{i_{th}}$):	$q = 40 \text{ } ^\circ\text{C} \text{ } 40 \text{ A}$
Corrente Termica Convenzionale (M_{ij}):	Completamente Recintato 40 A
Interruttore Di Messa A Terra Del Tipo:	Nessun Altro Tipo Di
Il Tipo Di Maniglia:	Nessuno
IIT Stato di Pubblicazione:	Livello 0 - Informazioni abilitato
Include:	Nessuno
Tipo Di Montaggio:	Montaggio Della Porta
Numero di Poli:	4
Meccanismo Di Funzionamento:	Meccanismo sulla parte superiore dell'interruttore
Modalità Di Funzionamento:	Anteriore Operati
Ordine Più:	10 pezzo
Grado Di Inquinamento:	3
Posizione della Linea di Terminali:	Top In Fondo
La Perdita Di Potenza:	in Condizioni Operative nominali per Polo 1.6 W
Prodotti Principali Tipo:	OT40
Nome Di Prodotto:	Interruttore-sezionatore
Nominale Di Tenuta Ad Impulso Tensione (U_{imp}):	8 kV
Tensione Nominale Di Isolamento (U_{io}):	750 V
Corrente di funzionamento nominale AC-21A (m_{ie}):	(500 V) 40 A (380 ... 415 V) 40 A (690 V) 40 A
Corrente di funzionamento nominale AC-22A (m_{ie}):	(380 ... 415 V) 40 A (500 V) 40 A (690 V) 40 A

Corrente di funzionamento nominale AC-23A (I_{n_e}):	(380 ... 415 V) 23 (500 V) 23 (690 V) 12
Potenza nominale di funzionamento AC-23A (P_e):	(220 ... 240 V), 5.5 kW (400 V) 11 kW (415 V) 11 kW (500 V) 11 kW (690 V) 11 kW
Tensione Nominale Di Funzionamento:	750 V
Di Breve durata nominale Corrente nominale (I_{cW}):	per 1 s 0,5 kiloampere rms
Funzioni Speciali:	No
Standard:	IEC
Tipo Di Terminale:	Morsetti A Vite

I certificati e le Dichiarazioni (Numero Documento)

Scheda Di Dati Di Informazioni Di Carattere Tecnico:	1SCC301020C0201
Dichiarazione di Conformità CE:	1SCC301166D0201
RoHS Informazioni:	1SCC301183D0201

Classificazioni

ETIM 5:	EC000216 - Interruttore-sezionatore
Oggetto: Codice Di Classificazione:	Q