

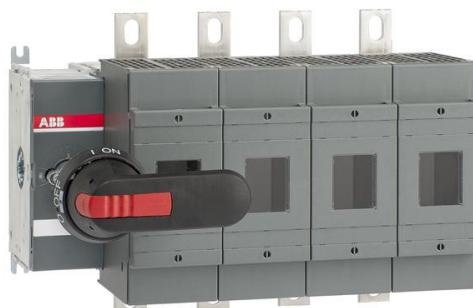


**Electric Automation**  
Automation specialists

Riferimento: OS400D04FP  
Codice: 1SCA022753R7110

fusibile Interruttore OS400D04FP

Acquista da Electric Automation Network



Comprende il terminale kit bulloni, un nero ON-OFF impugnatura in plastica e asta come standard. Il manico è protetto IP65, lucchettabile in posizione di riposo e con blocco porta in posizione. L'asta è regolabile per una vasta gamma di profondità di installazione.

### Ordinazione

EAN:	6417019245300
Quantità Di Ordine Minimo:	1 pezzo
Numero Di Tariffa Doganale:	85365080

### Dimensioni

Netto Del Prodotto Larghezza:	319mm
Netto Del Prodotto Altezza:	230mm
Netto Del Prodotto Profondità:	193mm
Peso Netto Del Prodotto:	9.1kg

### Contenitore Di Informazioni

Pacchetto Di Livello 1 Unità Di:	1 pezzo
Pacchetto Di Livello 1, Larghezza:	240 mm
Pacchetto Di Livello 1 Altezza:	206 mm
Pacchetto Di Livello 1 Lunghezza:	335 mm
Pacchetto Di Livello 1 Peso Lordo:	9.1 kg
Pacchetto di Livello 1 EAN:	6417019245300

## Ambientale

RoHS Status:	Progettato per seguire la Direttiva UE 2002/95/CE del consiglio, del 18 agosto 2005 e l'emendamento dopo 2006-05-01
--------------	---

## Ulteriori Informazioni

Convenzionali in aria Libera Corrente Termica ( $mi_{th}$ ):	q = 40 °C 400 A
Corrente Termica Convenzionale ( $Mi_{il}$ ):	Completamente Recintato 400 A
Dimensione Del Fusibile:	0, 1, 2
Fusibile Di Sistema:	DIN
Tipo Di Fusibile:	DIN
Il Tipo Di Maniglia:	Pistola Maniglia
IIT Stato di Pubblicazione:	Livello 0 - Informazioni abilitato
Include:	Impugnatura e Asta
Tipo Di Montaggio:	Normale
Numero di Poli:	4
Meccanismo Di Funzionamento:	Il meccanismo alla fine dell'interruttore
Modalità Di Funzionamento:	Anteriore Operati
Posizione della Linea di Terminali:	Top In Fondo
La Perdita Di Potenza:	in Condizioni Operative nominali per Polo 30 W
Prodotti Principali Tipo:	OS400
Nome Di Prodotto:	Interruttore fusibile
Corrente di funzionamento nominale AC-21A ( $mi_e$ ):	(690 V) 400 A (380 ... 415 V) 400 A (500 V) 400 A
Corrente di funzionamento nominale AC-22A ( $mi_e$ ):	(380 ... 415 V) 400 A (500 V) 400 A (690 V) 400 A
Corrente di funzionamento nominale AC-23A ( $mi_e$ ):	(500 V) 400 A (690 V) 400 A (380 ... 415 V) 400 A
Potenza nominale di funzionamento AC-23A ( $P_e$ ):	(220 ... 240 V) 132 kW (400 V) 220 kW (415 V) 230 kW (500 V) 280 kW (690 V) 400 kW
Tensione Nominale Di Funzionamento:	690 V AC
Standard:	IEC
Tipo Di Terminale:	Capocorda terminali

I certificati e le Dichiarazioni (Numero Documento)

BV Certificato:	1SCC311103D0201
Scheda Di Dati Di Informazioni Di Carattere Tecnico:	1SCC311013C0201
Dichiarazione di Conformità CE:	1SCC311100D0201
GL Certificato:	1SCC311097D0201
Certificato LR:	1SCC311102D0201
RoHS Informazioni:	1SCC311108D0202

## Classificazioni

ETIM 5:	EC001040 - sezionatore sottocarico con Fusibili
Oggetto: Codice Di Classificazione:	Q