

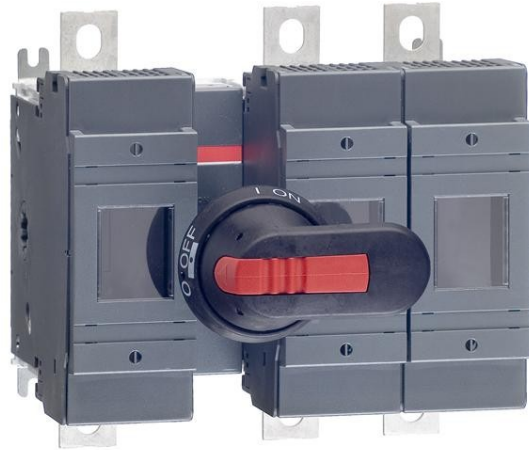


Electric Automation
Automation specialists

Riferimento: OS250D12P
Codice: 1SCA022726R8380

OS250D12P fusibili

Acquista da Electric Automation Network



Comprende il terminale kit bulloni, un nero ON-OFF impugnatura in plastica e asta come standard. Il manico è protetto IP65, lucchettabile in posizione di riposo e con blocco porta in posizione. L'asta è regolabile per una vasta gamma di profondità di installazione.

Ordinazione

EAN:	6417019235110
Quantità Di Ordine Minimo:	1 pezzo
Numero Di Tariffa Doganale:	85365080

Dimensioni

Netto Del Prodotto Larghezza:	208mm
Netto Del Prodotto Altezza:	193mm
Netto Del Prodotto Profondità:	154mm
Peso Netto Del Prodotto:	4.3kg

Contenitore Di Informazioni

Pacchetto Di Livello 1 Unità Di:	1 pezzo
Pacchetto Di Livello 1, Larghezza:	204 mm
Pacchetto Di Livello 1 Altezza:	167 mm
Pacchetto Di Livello 1 Lunghezza:	275 mm
Pacchetto Di Livello 1 Peso Lordo:	4.3 kg

Pacchetto di Livello 1 EAN:	6417019235110
-----------------------------	---------------

Ambientale

RoHS Status:	Progettato per seguire la Direttiva UE 2002/95/CE del consiglio, del 18 agosto 2005 e l'emendamento dopo 2006-05-01
--------------	---

Ulteriori Informazioni

Convenzionali in aria Libera Corrente Termica ($m_{i_{th}}$):	$q = 40 \text{ }^\circ\text{C } 250 \text{ A}$
Corrente Termica Convenzionale (M_{ijl}):	Completamente Recintato 250 A
Dimensione Del Fusibile:	0, 1
Fusibile Di Sistema:	DIN
Tipo Di Fusibile:	DIN
Il Tipo Di Maniglia:	Pistola Maniglia
IIT Stato di Pubblicazione:	Livello 0 - Informazioni abilitato
Include:	Impugnatura e Asta
Tipo Di Montaggio:	Normale
Numero di Poli:	3
Meccanismo Di Funzionamento:	Meccanismo tra i poli
Modalità Di Funzionamento:	Anteriore Operati
Posizione della Linea di Terminali:	Top In Fondo
La Perdita Di Potenza:	in Condizioni Operative nominali per Polo 13 W
Prodotti Principali Tipo:	OS250
Nome Di Prodotto:	Interruttore fusibile
Corrente di funzionamento nominale AC-21A (m_{ie}):	(690 V) 250 (380 ... 415 V) 250 (500 V) 250
Corrente di funzionamento nominale AC-22A (m_{ie}):	(690 V) 250 (500 V) 250 (380 ... 415 V) 250
Corrente di funzionamento nominale AC-23A (m_{ie}):	(690 V) 250 (500 V) 250 (380 ... 415 V) 250
Potenza nominale di funzionamento AC-23A (P_e):	(220 ... 240 V) 75 kW (400 V) 140 kW (415 V) 145 kW (500 V) 170 kW (690 V) 250 kW
Tensione Nominale Di Funzionamento:	690 V AC
Standard:	IEC
Tipo Di Terminale:	Capocorda terminali

I certificati e le Dichiarazioni (Numero Documento)

BV Certificato:	1SCC311103D0201
Scheda Di Dati Di Informazioni Di Carattere Tecnico:	1SCC311013C0201
Dichiarazione di Conformità CE:	1SCC311095D0201
GL Certificato:	1SCC311097D0201
Certificato LR:	1SCC311102D0201
RoHS Informazioni:	1SCC311108D0202

Classificazioni

E-nummer:	3172072
ETIM 5:	EC001040 - sezionatore sottocarico con Fusibili
Oggetto: Codice Di Classificazione:	Q