

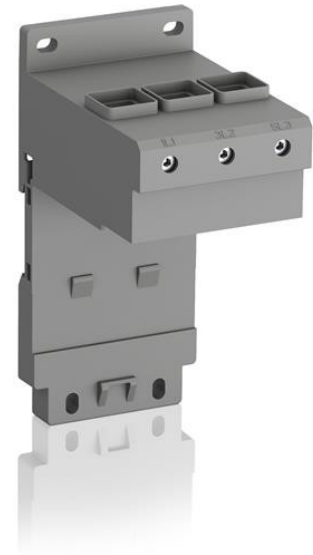


**Electric Automation**  
Automation specialists

Riferimento: DB96  
Codice: 1SAZ901901R1001

DB96 singolo Kit di montaggio

Acquista da Electric Automation Network



DB96 Singolo kit di montaggio per TF96 e EF96

Ordinazione

EAN:	4013614501524
Quantità Di Ordine Minimo:	1 pezzo
Numero Di Tariffa Doganale:	85389099

Dimensioni

Netto Del Prodotto Larghezza:	70mm
Netto Del Prodotto Altezza:	157mm
Netto Del Prodotto Profondità:	102mm
Peso Netto Del Prodotto:	0.19kg

Contenitore Di Informazioni

Pacchetto Di Livello 1 Unità Di:	1 pezzo
Pacchetto Di Livello 1, Larghezza:	76 mm
Pacchetto Di Livello 1 Altezza:	160 mm
Pacchetto Di Livello 1 Lunghezza:	111 mm
Pacchetto Di Livello 1 Peso Lordo:	0.24 kg

## Tecnico

Tensione Nominale Di Funzionamento:	Circuito principale 1000 V AC
Frequenza nominale (f):	Circuito Principale 60 Hz Circuito Principale Di 50 Hz
Nominale Di Tenuta Ad Impulso Tensione ( $U_{imp}$ ):	Circuito principale 8 kV
Tensione Nominale Di Isolamento ( $U_{io}$ ):	1000 V
Numero di Poli:	3
Grado di Protezione:	IP20
Grado Di Inquinamento:	3
Collegamento Delle Capacità Del Circuito Principale:	Flessibile con Puntale 1x 6 ... 50 mm <sup>2</sup> Flessibile con Puntale 2x 6 ... 35 mm <sup>2</sup> Flessibile con isolamento del Puntale 1x 6 ... 50 mm <sup>2</sup> Flessibile con isolamento del Puntale 2x 6 ... 16 mm <sup>2</sup> Flessibile 1x 6 ... 70 mm <sup>2</sup> Flessibile 2x 6 ... 35 mm <sup>2</sup> Rigida 1x 6 ... 70 mm <sup>2</sup> Rigida 2x 6 ... 35 mm <sup>2</sup>
Coppia Di Serraggio:	Circuito principale 6 N·m
Filo Di Lunghezza Di Spelatura:	Circuito principale 22 mm
Si Consiglia La Vite Driver:	M8 Esagono 4
Posizione Di Montaggio:	Posizione da 1 a 6
Adatto Per:	TF96 EF96

## Ambientale

Resistenza agli Urti acc. a IEC 60068-2-27:	11 ms Impulso 25g
Resistenza alle Vibrazioni acc. IEC 60068-2-6:	5g / 3 ... 150 Hz
RoHS Status:	Seguente Direttiva europea 2011/65/CE

## Tecnico UL/CSA

Tensione massima UL/CSA:	Circuito principale 600 V AC
Collegamento Capacità del Circuito Principale UL/CSA:	Flessibile 1x 8 ... 1 AWG Flessibile 2x 8 ... 3 AWG Stranded 1x 8 ... 1 AWG Stranded 2x 8 ... 2 AWG
Coppia di serraggio UL/CSA:	Circuito principale 55 in·lb

## I certificati e le Dichiarazioni (Numero Documento)

Dichiarazione di Conformità CE:	1SAD938504-0187
RoHS Informazioni:	1SAA941010-4403

## Classificazioni

eClass:	7.0 27379201
ETIM 5:	EC002498 - Accessori per bassa tensione, interruttore di tecnologia