

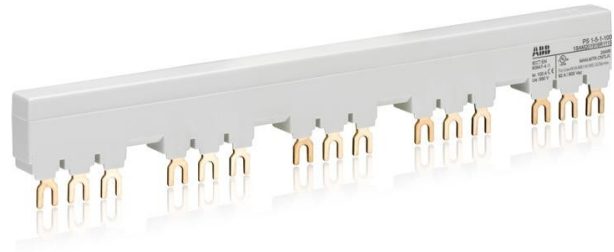


**Electric Automation**  
Automation specialists

Riferimento: PS1-5-1-100  
Codice: 1SAM201916R1115

PS1-5-1-100 sbarre

Acquista da Electric Automation Network



PS1-5-1-100 3-fase sbarra per 5 MS116 /MS132 con 1 HK/SK, Ie=100A

Ordinazione

EAN:	4013614400667
Quantità Di Ordine Minimo:	1 pezzo
Numero Di Tariffa Doganale:	85369010

Contenitore Di Informazioni

Pacchetto Di Livello 1, Larghezza:	80 mm
Pacchetto Di Livello 1 Lunghezza:	258 mm
Pacchetto Di Livello 1 Altezza:	46 mm
Pacchetto Di Livello 1 Peso Lordo:	1.777 kg
Pacchetto di Livello 1 EAN:	4013614488283
Pacchetto Di Livello 1 Unità Di:	10 pezzo

Dimensioni

Netto Del Prodotto Larghezza:	257.5mm
Netto Del Prodotto Altezza:	38.8mm
Netto Del Prodotto Profondità:	13mm
Peso Netto Del Prodotto:	0.172kg

Tecnico

Tensione Nominale Di Funzionamento:	690 V
Corrente Di Funzionamento Nominale (Mi <sub>e</sub> ):	100
Grado di Protezione:	IP20

Standard:	IEC/EN 60947-1 IEC/EN 60947-4-1 UL 60947-1 UL 60947-4-1
Nome Di Prodotto:	Sbarre
Adatto Per:	MS116 MS132
Adatto per Classe di Prodotto:	Manuale Di Avviamento Motore

## Ambientale

Temperatura Dell'Aria:	Funzionamento -25 ... +70 °C Archiviazione -50 ...+80 °C
RoHS Status:	A seguito della Direttiva UE 2002/95/CE del consiglio, del 18 agosto 2005 e modifica

## Tecnico UL/CSA

Tensione massima UL/CSA:	Circuito Principale 600 V
Amperaggio UL/CSA:	92 Un

## I certificati e le Dichiarazioni (Numero Documento)

cUL Certificato:	1SAA963001-1701
Dichiarazione di Conformità CE:	1SAD938509-0056
Certificato GOST r:	1SAA937000-2703
RoHS Informazioni:	1SAA963003-4402
Il Certificato dell'UL:	1SAA963001-1602

## Classificazioni

eClass:	7.0 27379201
E-nummer:	3112080
Oggetto: Codice Di Classificazione:	W
UNSPSC:	39121100