

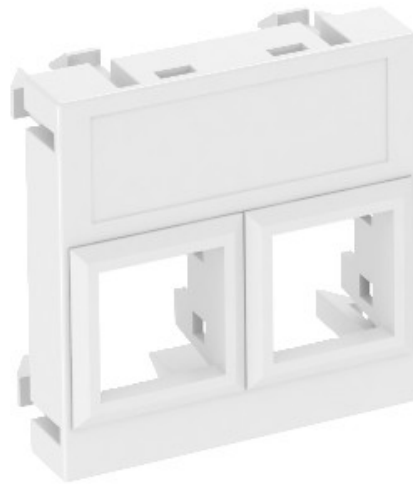


Electric Automation
Automation specialists

Artikel-Nr.: DTG-02LE RW1
Code: 6119304

Datentechnikträger f.2 Anschlussmodule
Typ LE, 45x45mm, reines Weiß, 9010,
Polycarbonat, PC

[Kaufen von Electric Automation Network](#)



Datentechnikträger mit geradem Auslass und ohne verschlusschieber zur Aufnahme von zwei Datentechnik-anschlussmodulen mit RJ45-Buchse. Die Rastbefestigung eignet sich für den waagerechten und senkrechten Einbau in die Systemumgebung. Typ LE hat eine spezielle Modul Sitz und ist für eine indirekte Befestigung der Datenanschlussmodule in der Montageöffnung.