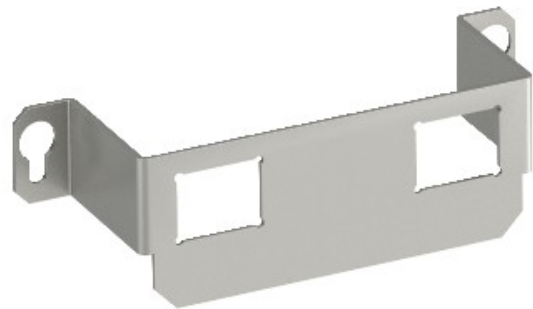




Artikel-Nr.: MTGE2 2C
Code: 7407848

Montageplatte mit 2x Lochmuster Typ C,
116x36x34, Edelstahl, Klasse 304, VA,
1.4301

[Kaufen von Electric Automation Network](#)



Montageträger zur Aufnahme von zwei Daten-anchlussmodulen folgender Typen:
Brand-Rex: geschirmt; EKU: E-Stone; Dätwyler: KS-T, MS-K und KU-T Modul; R&M:
Snap-In und Keystone; Rutenbeck: UM und UMflex; SETEC: MKJ, UKJ und XKJ; Siemon
TERA; Telegärtner: AMJ und UMJ.

Abmessung einer Montageöffnung in mm: 19,30 x 14,80.ein