

## Standschränke zubehör

### CON, Kabelführung



**Beschreibung:** Flexibler und sicherer Schutz für Kabel, die zwischen Tür, Schwenkrahmen und Schrankinnenraum geführt werden. Sehr flexibel und halogenfrei.

**Material:** Polyethylen.

**Montagemöglichkeiten:** Kabelhalter CONH zur direkten Montage z.B. auf Profile.

**Verpackungseinheit:** 25m.

Durchmesser	Artikel
16	CON16
29	CON29
36	CON36
48	CON48

### CONH, Universeller Kabelhalter



**Beschreibung:** Universeller Kabelhalter für Kabelführung CON. Kann waagrecht oder senkrecht in den 25mm-Raster des Türrahmens, des Schrankrahmens oder der Zubehörprofile montiert werden.

**Material:** Polycarbonat.

**Verpackungseinheit:** 10 Stück.

Durchmesser	Artikel
16	CONH16
29	CONH29
36	CONH36
48	CONH48

### CONU, Kabelführung, UL zertifiziert



**Beschreibung:** Für flexiblen und sicheren Schutz der Kabel, die zwischen Schwenkrahmen, Tür und Schrankinnenraum geführt werden. Sehr flexibel und halogenfrei.

**Material:** Polyamid, UL zertifiziert.

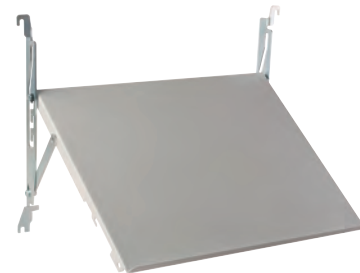
**Montagemöglichkeiten:** Fügen Sie CONH zur direkten Montage an die Profile hinzu.

**Verpackungseinheit:** 25m.

Durchmesser	Artikel
16	CONU16
29	CONU29
36	CONU36
48	CONU48

CONU auf Anfrage erhältlich.

### DDK, Zeichnungsablage



**Beschreibung:** Wird direkt am Türmontagerahmen befestigt und bietet eine stabile Unterlage für Zeichnungen, Computer- oder Messinstrumente. Die Ablage kann zwischen den Türmontagerahmen Platz sparend zurückgeklappt werden. Automatische Einrastung in Winkeln von 55, 70 und 90°. Die DDK800 kann mit Hilfe des Zubehöerteils DCP1002 auch in 1000mm breite Türen eingebaut werden.

**Material:** 1,35 mm Stahlblech.

**Oberfläche:** RAL 7035, Pulver-Strukturlackierung.

**Verpackungseinheit:** 1 Stück mit Befestigungsmaterial.

B	Artikel
600	DDK600R5
800	DDK800R5

### DRA, Schaltplantasche



**Beschreibung:** Selbstklebend, für DIN A4.

**Nutzbare Tiefe:** 30mm.

**Material:** Thermoplastik.

**Oberfläche:** RAL 7035.

**Verpackungseinheit:** Eine Dokumententasche mit doppelseitigem Klebeband.

Artikel
DRA04

### DRB, Schaltplantasche



**Beschreibung:** Große Schaltplantasche aus Stahl zur Befestigung am Türmontagerahmen. Nutzbare Tiefe: 68mm.

**Material:** 1,35mm Stahlblech.

**Oberfläche:** RAL 7035, Pulver-Strukturlackierung.

**Verpackungseinheit:** 1 Stück mit Montagezubehör.

Artikel
DRB0303R5