

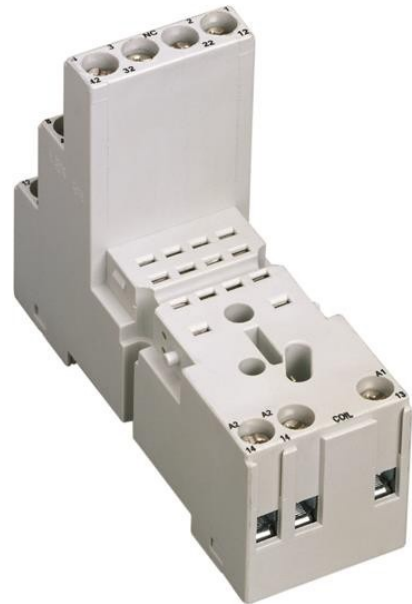


**Electric Automation**  
Automation specialists

Artikel-Nr.: CR-M2LS  
Code: 1SVR405651R1100

CR-M2LS Logical-Buchse für 2c / o CR-M-  
Relais

[Kaufen von Electric Automation Network](#)



Die CR-M2LS socket ist aus der CR-M (Miniatur -) relais-Bereich. Die logische socket ist geeignet für CR-M relais mit 2 c/o (wechsler) Ausgang Kontakte. Die Buchse hat Schraubanschluss-Klemmen. Steckbare Funktionsmodule, - Halter und-marker sind als Zubehör erhältlich.

## Bestellen

EAN:	4013614373756
Mindestbestellmenge:	10 Stück
Zolltarifnummer:	85389099

## Abmessungen

Produkt Netto-Breite:	27mm
Produkt Netto-Höhe:	61mm
Produkt Netto Tiefe:	82mm
Produkt-Netto-Gewicht:	0.055kg

## Container Informationen

Paket Level 1-Einheiten:	10 Stück
Paket Level 1 Breite:	141 mm
Paket Level 1 Höhe:	95 mm

Paket Level 1 Länge:	78 mm
Paket Level 1 Brutto-Gewicht:	0.552 kg

## Technische

Funktion:	Zubehör für interface-relais der CR-M
Sub-Funktion:	Socket für Miniatur-relais
Sub-Funktion 2:	Logischer socket für Miniatur-relais 2 c/o
Ausgabe:	keiner
Ausgangssignal:	keiner
Terminal-Typ:	Schraubklemmen

## Umwelt

RoHS Status:	Nach der EU-Richtlinie 2002/95/EC August 18, 2005 und änderung
--------------	---

## Zertifikate und Erklärungen (Dokument-Nummer)

CSA-Zertifikat:	CSA_262671-2785566
cUR-Zertifikat:	cUR_E244328
Konformitätserklärung - CE:	1SAD938501-0159
EAC Zertifikat:	EAC_RU_C-PL.ME77.B.01873
GOST-Zertifikat:	GOST_POCC_DE.AB76.D02256
RMRS-Zertifikat:	RMRS_12.04008.250
RoHS-Informationen:	1SAA981041-4402
UR Zertifikat:	UR_E244328

## Klassifikationen

Objekt-Classification Code:	K
E-nummer:	4005371
ETIM 4:	EC001456 - Relais-socket
ETIM 5:	EC001456 - Relais-socket
UNSPSC:	39120000
eClass:	7.0 27371603