

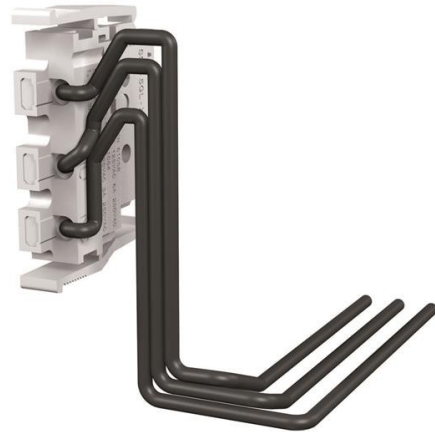


**Electric Automation**  
Automation specialists

Artikel-Nr.: XT2-XT4  
Code: 1SDA066438R1

AUX-C 2Q + 2SY + 1S51 250 Vac / dc  
XT2-XT4 F / P

Kaufen von Electric Automation Network



2 WECHSLER ÖFFNEN-SCHLIEßEN + 2 CHANG.FÜR DIE REISE.HINWEIS SY + 1  
CONT.ÖFFNEN REISE.INDIC.SA V <(><<<)> 250V AC-DC WIRED AUF C. B. FIXED-PLUG-  
IN-XT2-XT4

Bestellen

EAN:	8015644003364
Mindestbestellmenge:	1 Stück
Zolltarifnummer:	85389099

Abmessungen

Produkt-Netto-Gewicht:	0.04kg
------------------------	--------

Container Informationen

Paket Level 1-Einheiten:	1 Stück
Paket Level 1 Breite:	110 mm
Paket Level 1 Höhe:	60 mm
Paket Level 1 Länge:	140 mm
Paket Level 1 Brutto-Gewicht:	0,06 kg
Paket Level 1-EAN:	8015644003364

Weitere Informationen

Produkt-Typ:	Zubehör für Tmax XT
--------------	---------------------

Produkt-Name:	Zubehör für Leistungsschalter
Produkt-Typ:	ACC
Standards:	IEC 60947-2
Geeignet Für:	XT2 XT3 XT4
Geeignet für Produkt-Klasse:	SACE Tmax XT

## Zertifikate und Erklärungen (Dokument-Nummer)

Datenblatt, Technische Daten:	1SDC210033D0202
Konformitätserklärung - CE:	1SDL000165R0009

## Klassifikationen

Objekt-Classification Code:	Q
UNSPSC:	39120000