

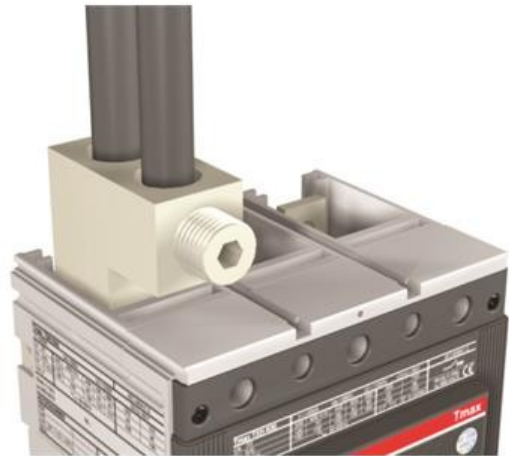


Electric Automation
Automation specialists

Artikel-Nr.: T6-S6
Code: 1SDA023390R1

KIT FC CuAl 2x240mm² T6 630-S6 630
4pcs

Kaufen von Electric Automation Network



1/2 KIT . . TERMINALS FRONT FÜR die KABEL IN KUPFER-ALUMINIUM-VIER-POL-S6 630
- T6 630

Bestellen

EAN:	8015644233907
Mindestbestellmenge:	1 Stück
Zolltarifnummer:	85389099

Abmessungen

Produkt-Netto-Gewicht:	0.454kg
------------------------	---------

Container Informationen

Paket Level 1-Einheiten:	1 Stück
Paket Level 1 Brutto-Gewicht:	0.454 kg
Paket Level 1-EAN:	8015644233907

Umwelt

RoHS Status:	Geplante Folgen der EU-Richtlinie 2002/95/EC August 18, 2005 und änderung nach 2007-01-01
--------------	---

Weitere Informationen

Gerät:	S6 630 (2x240 mm ²)
Anzahl der Pole:	4
Produkt-Typ:	Zubehör für Tmax T
Produkt-Name:	Zubehör für Leistungsschalter
Produkt-Typ:	ACC
Standards:	IEC
Geeignet Für:	S6 T6
Geeignet für Produkt-Klasse:	SACE Tmax T SACE Isomax

Zertifikate und Erklärungen (Dokument-Nummer)

Datenblatt, Technische Daten:	1SDC210015D0201
Konformitätserklärung - CE:	1SDL000165R0001
RoHS-Informationen:	1SDL000200R0001

Klassifikationen

Objekt-Classification Code:	Q
-----------------------------	---