

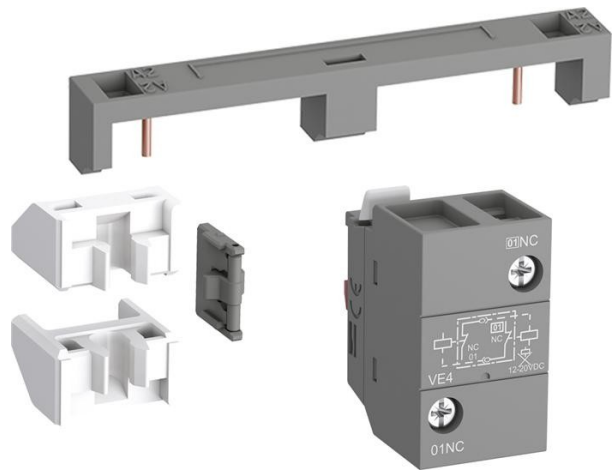


Electric Automation
Automation specialists

Artikel-Nr.: VEM4
Code: 1SBN030111R1000

VEM4 Mechanische und elektrische Verriegelungseinheit

[Kaufen von Electric Automation Network](#)



VEM4 Mechanischer und Elektrischer Verriegelung Einheit

Bestellen

EAN:	3471523130616
Mindestbestellmenge:	1 Stück
Zolltarifnummer:	85389099

Abmessungen

Produkt-Netto-Gewicht:	0.035kg
------------------------	---------

Container Informationen

Paket Level 1-Einheiten:	1 Stück
Paket Level 1 Breite:	92 mm
Paket Level 1 Höhe:	46 mm
Paket Level 1 Länge:	35 mm
Paket Level 1 Brutto-Gewicht:	0.035 kg
Paket Level 1-EAN:	3471523130616
Paket Level-2-Einheiten:	132 Stück
Paket Ebene 3 Einheiten:	3168 Stück
Produkt-Typ Der Verpackung:	Box

Umwelt

RoHS Status:	Geplante Folgen der EU-Richtlinie 2002/95/EC August 18, 2005 und Änderung nach 2008 Q1
--------------	--

Technische UL/CSA

Anzugsdrehmoment UL/CSA:	Auxiliary Circuit 11 in·lb
--------------------------	----------------------------

Weitere Informationen

Anschluss Kapazität-Hilfsstromkreis:	Flexible mit Aderendhülse 1/2x 0.75 ... 2.5 mm ² Flexibel mit Isolierter Aderendhülse 1x 0.75 ... 2.5 mm ² Flexibel mit Isolierter Aderendhülse 2x 0,75 ... 1,5 mm ² Starre 1/2x 1...2,5 mm ²
Herkömmliche Free-air Thermal Current (I_{th}):	acc. IEC 60947-5-1, $q = 40 \text{ °C}$ 16 A
IIT Publishing Status:	Level 0 - Information enabled
Maximale Elektrische Schalthäufigkeit:	1200 _B7HUR Zyklen pro Stunde
Maximale Mechanische Schalthäufigkeit:	1800 Zyklen pro Stunde
Anzahl der Hilfsschalter öffener:	1
Anzahl der Hilfskontakte NO:	1
Produkt-Typ:	Zubehör für Block-Schütze
Produkt-Name:	Mechanische und Elektrische Verriegelung Einheit
Bewertet Impuls Widerstehen Spannung (U_{imp}):	6 kV
Bemessungsisolationsspannung (U_{ich}):	acc. IEC 60947-5-1 und VDE 0110 (Gr. C) 690 V
RoHS-Datum:	20090609
Geeignet Für:	AF09 AF12 AF16 AF26 AF30 AF38
Terminal-Typ:	Schraubklemmen
Anzugsmoment:	Hilfsstromkreis 1,2 N·m
Abisolierlänge:	Auxiliary Circuit 10 mm

Zertifikate und Erklärungen (Dokument-Nummer)

CB-Zertifikat:	CB_SE_70922A2
CCC-Zertifikat:	CCC_2013010304651497
cUL-Zertifikat:	UL_20091124-E312527-6-1
Datenblatt, Technische Daten:	1SBC100173C0201
Konformitätserklärung - CE:	1SBD250167C2000
GOST-Zertifikat:	GOST_POCCFR.ME77.B07175.pdf
RINA-Zertifikat:	RINA_ELE084013XG
RoHS-Informationen:	1SBD251010E1000

Klassifikationen

E-nummer:	3210004
ETIM 4:	EC002498 - Zubehör für low-voltage-switch-Technologie
ETIM 5:	EC002498 - Zubehör für low-voltage-switch-Technologie
UNSPSC:	39120000