

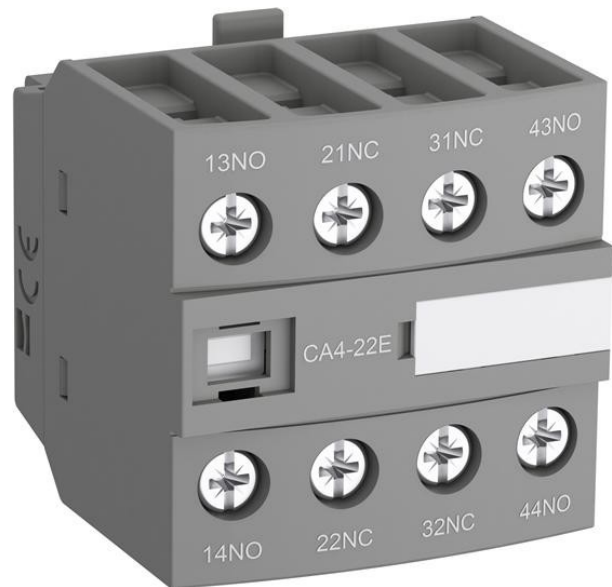


Electric Automation
Automation specialists

Artikel-Nr.: CA4-31M
Code: 1SBN010140R1131

CA4-31M Hilfskontaktblock

Kaufen von Electric Automation Network



CA4-31M-Hilfsschalter-Block

Bestellen

EAN:	3471523130173
Mindestbestellmenge:	1 Stück
Zolltarifnummer:	85389099

Abmessungen

Produkt-Netto-Gewicht:	0.055kg
------------------------	---------

Container Informationen

Paket Level 1-Einheiten:	1 Stück
Paket Level 1 Breite:	46 mm
Paket Level 1 Höhe:	46 mm
Paket Level 1 Länge:	46 mm
Paket Level 1 Brutto-Gewicht:	0.055 kg
Paket Level 1-EAN:	3471523130173
Paket Level-2-Einheiten:	192 Stück
Paket Ebene 3 Einheiten:	4608 Stück
Produkt-Typ Der Verpackung:	Box

Umwelt

RoHS Status:	Geplante Folgen der EU-Richtlinie 2002/95/EC August 18, 2005 und Änderung nach 2008 Q1
--------------	--

Technische UL/CSA

Anzugsdrehmoment UL/CSA:	Auxiliary Circuit 11 in-lb
--------------------------	----------------------------

Weitere Informationen

Anschluss Kapazität-Hilfsstromkreis:	Flexible mit Aderendhülse 1/2x 0.75 ... 2.5 mm ² Flexibel mit Isolierter Aderendhülse 1x 0.75 ... 2.5 mm ² Flexibel mit Isolierter Aderendhülse 2x 0,75 ... 1,5 mm ² Starre 1/2x 1...2,5 mm ²
Herkömmliche Free-air Thermal Current (I_{th}):	acc. IEC 60947-5-1, $\eta = 40\text{ °C}$ 16 A
IIT Publishing Status:	Level 0 - Information enabled
Maximale Elektrische Schalthäufigkeit:	AC-15 1200 Zyklen pro Stunde DC-13 900 Zyklen pro Stunde
Maximale Mechanische Schalthäufigkeit:	3600 Zyklen pro Stunde
Hilfsschalter:	3 NEIN, 1 NC
Anzahl der Hilfsschalter öffener:	1
Anzahl der Hilfskontakte NO:	3
Produkt-Typ:	Zubehör für Block-Schütze
Produkt-Name:	Hilfskontaktblock
Bemessungs-Frequenz (f):	Auxiliary Circuit 50 / 60 Hz
Bewertet Impuls Widerstehen Spannung (U_{imp}):	6 kV
Bemessungsisolationsspannung (U_{ich}):	acc. UL/CSA 600 V acc. IEC 60947-5-1 und VDE 0110 (Gr. C) 690 V
Bemessungs-Betriebsstrom AC-15 (I_e):	(220 / 240 V) 4 A (24 / 127 V) 6 A (400 / 440 V) 3 A (500 V) 2 A (690 V) 2 A
Bemessungs-Betriebsstrom DC-13 (I_e):	(110 V) 0,55 A / 60 W (125 V) 0,55 A / 69 W (220 V) 0,27 A / 60 W (24 V) 6 A / 144 W (250 V) 0,27 A / 68 W (400 V) 0,15 A / 60 W (48 V) 2,8 A / 134 W (500 V) 0,13 A / 65 W (600 V) 0,1 A / 60 W (72 V) 1 A / 72 W
Bemessungs-Spannung:	Hilfsstromkreis 24 ... 690 V
Bemessungs-kurzzeitstromfestigkeit ($I_{ch_{cw}}$):	für 0,1 s 140 A für 1 s 100 A

RoHS-Datum:	20090609
Geeignet Für:	AF09 AF12 AF16
Terminal-Typ:	Schraubklemmen
Anzugsmoment:	Hilfsstromkreis 1,2 N·m
Abisolierlänge:	Auxiliary Circuit 10 mm

Zertifikate und Erklärungen (Dokument-Nummer)

ABS-Gutachten:	ABS_15-GE1349500-PDA_90682247
CB-Zertifikat:	CB_SE_70922A2
CCC-Zertifikat:	CCC_2013010304651497
cUL-Zertifikat:	UL_20091128-E252354-3-1
Datenblatt, Technische Daten:	1SBC100173C0201
Konformitätserklärung - CE:	1SBD250167C2000
DNV-Zertifikat:	DNV_E11683
EAC Zertifikat:	EAC_RU C-FR ME77 B01048
GOST-Zertifikat:	GOST_POCCFR.ME77.B07175.pdf
LR-Zertifikat:	LRS_1300087E1
RINA-Zertifikat:	RINA_ELE084013XG
RMRS-Zertifikat:	RMRS_1300133124
RoHS-Informationen:	1SBD251010E1000

Klassifikationen

E-nummer:	3211424
ETIM 4:	EC002498 - Zubehör für low-voltage-switch-Technologie
ETIM 5:	EC002498 - Zubehör für low-voltage-switch-Technologie
Objekt-Classification Code:	K
UNSPSC:	39121500