

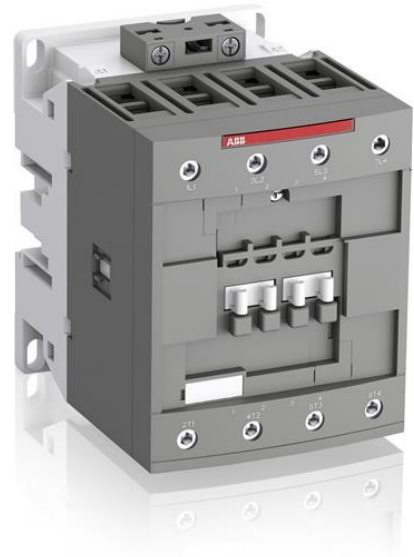


Electric Automation
Automation specialists

Artikel-Nr.: AF80-40-00-12
Code: 1SBL397201R1200

AF80-40-00-12 48-130V50 / 60 Hz-DC-
Schütz

[Kaufen von Electric Automation Network](#)



AF80 4-polige Schütze verwendet werden, für die Steuerung von Stromkreisen bis zu 690 V AC und 440 V DC. Sie werden hauptsächlich für die Steuerung von nicht-induktiver oder schwach induktiver Lasten (z.B. widerstandsöfen...). AF... - Schütze eine elektronische Spule Schnittstelle akzeptieren ein breites Steuerspannung U_c min. ... U_c max. Nur vier Spulen decken Steuerspannungen zwischen 24...500 V 50/60 Hz oder 20...500 V DC. AF-Schütze können verwalten große Steuerspannung Variationen. Eine Spule kann für verschiedene Steuerspannungen verwendet weltweit ohne Spule ändern. AF-Schütze haben einen eingebauten überspannungsschutz und benötigen keinen zusätzlichen überspannungsschutz. Der AF... - Serie 4-polige Schütze von der block-Typ design. - Main-polig und Hilfsschalter Blöcke: 4 N. O. main poles, vorne und seitlich-add-on auxiliary contact blocks (mechanisch verbunden Hilfskontakte konform mit Anhang L von IEC 60947-5-1. N. C. Spiegel-Kontakte konform mit Anhang F von IEC 60947-4-1) - Steuerkreis: AC oder DC betrieben - Zubehör: eine Breite Palette an Zubehör erhältlich.

Bestellen

EAN:	3471523133723
Mindestbestellmenge:	1 Stück
Zolltarifnummer:	85369085

Abmessungen

Produkt Netto-Breite:	90mm
-----------------------	------

Produkt Netto Tiefe:	116mm
Produkt Netto-Höhe:	125.5mm
Produkt-Netto-Gewicht:	1.49kg

Container Informationen

Paket Level 1-Einheiten:	1 Stück
Paket Level 1 Breite:	150 mm
Paket Level 1 Länge:	150 mm
Paket Level 1 Höhe:	103 mm
Paket Level 1 Brutto-Gewicht:	1,62 kg
Paket Level 1-EAN:	3471523133723

Technische

Anzahl der Hauptkontakte-NR.:	4
Anzahl der Hauptkontakte NC:	0
Anzahl der Hilfskontakte NO:	0
Anzahl der Hilfsschalter öffener:	0
Bemessungs-Spannung:	Hauptstromkreis 690 V
Bemessungs-Frequenz (f):	Main Circuit 50 / 60 Hz
Herkömmliche Free-air Thermal Current (I_{th}):	acc. IEC 60947-4-1, Offene Schütze q = 40 °C 125 A
Bemessungs-Betriebsstrom AC-1 (I_e):	(690 V) 40 °C 125 A (690 V) 60 °C-105 A (690 V) 70 °C 90 A
Bemessungs-Betriebsstrom AC-3 (I_e):	(220 / 230 / 240 V) 60 °C 80 A (380 / 400 V) 60 °C 80 A (415 V) 60 °C 80 A (440 V) 60 °C 80 A (500 V) 60 °C 65 A (690 V) 60 °C 49 A
Bemessungs-Strom AC-3 (P_e):	(220 / 230 / 240 V) 22 kW (380 / 400 V) 37 kW (415 V) 45 kW (440 V) 45 kW (500 V) 45 kW (690 V) 45 kW
Bemessungs-kurzzeitstromfestigkeit ($i_{ch_{cw}}$):	bei 40 °C Umgebungstemperatur, in Freier Luft, aus Kaltem Zustand 10 s 780 A bei 40 °C Umgebungstemperatur, in Freier Luft, aus Kaltem Zustand 15 min 140 A bei 40 °C Umgebungstemperatur, in Freier Luft, aus Kaltem Zustand 1 min 300 A bei 40 °C Umgebungstemperatur, in Freier Luft, aus Kaltem Zustand, 1 s 1200 A bei 40 °C Umgebungstemperatur, in Freier Luft, aus Kaltem Zustand 30 s 450 A
Maximale Elektrische Schalthäufigkeit:	AC-1 600 Zyklen pro Stunde

Bemessungsisolationsspannung (U_{ich}):	acc. UL/CSA 600 V acc. IEC 60947-4-1 und VDE 0110 (Gr. C) 1000 V
Bewertet Impuls Widerstehen Spannung (U_{imp}):	8 kV
Maximale Mechanische Schalthäufigkeit:	3600 Zyklen pro Stunde
Rated Control Circuit Voltage (U_c):	50 Hz 48 ... 130 V 60 Hz 48 ... 130 V DC-Betrieb 48 ... 130 V
Anschluss Kapazität-Main-Circuit:	Flexible mit Aderendhülse 1/2x-6...50 mm ² Starre 1x 6...70 mm ² Starre 2x 6...50 mm ²
Anschluss Kapazität-Regelkreis:	Flexible mit Aderendhülse 1/2x 0.75 ... 2.5 mm ² Starre 1/2x 1...2,5 mm ²
Abisolierlänge:	Main Circuit 17 mm
Schutzart:	acc. IEC 60529, IEC 60947-1, EN 60529 Coil Terminals IP20 acc. IEC 60529, IEC 60947-1, EN 60529 Wichtigsten Klemmen IP10
Terminal-Typ:	Schraubklemmen

Umwelt

Umgebungstemperatur:	In der Nähe der Schütz für die Lagerung -60...+80 °C In der Nähe von Schütz für den Betrieb im Freien -40 ... +70 °C
Maximale Betriebshöhe Zulässig:	3000 m

Technische UL/CSA

General Use Rating UL/CSA:	(600 V AC) 105
PS-Bewertung UL/CSA:	(120 V AC) einphasig 7-1/2 Hp (240 V AC) einphasig 15 PS (200 ... 208 V AC) Dreiphasen-25 PS (220 V ... 240 V AC) Dreiphasen-30 PS (440 ... 480 V AC) Drei Phase 60 PS (550 ... 600 V AC) Dreiphasen-75 PS

Zertifikate und Erklärungen (Dokument-Nummer)

ABS-Gutachten:	ABS_15-GE1349500-PDA_90682247
CB-Zertifikat:	CB_SE_77417
Konformitätserklärung - CE:	1SBD250182C1000
LR-Zertifikat:	LRS_1300087E1
RMRS-Zertifikat:	RMRS_1400682124

Klassifikationen

ETIM 5:	EC000066 - Magnet contactor, AC-switching
---------	---

UNSPSC:

39121529