

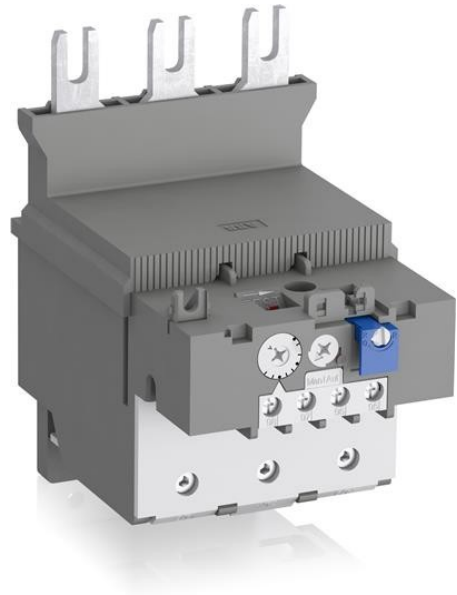


**Electric Automation**  
Automation specialists

Artikel-Nr.: TF140DU-135-V1000  
Code: 1SAZ431301R1003

TF140DU-135-V-1000 Motorschutzrelais

[Kaufen von Electric Automation Network](#)



TF140DU-135-V-1000 Thermische überlastrelais mit ATEX

## Bestellen

EAN:	4013614499531
Mindestbestellmenge:	1 Stück
Zolltarifnummer:	85364900

## Abmessungen

Produkt Netto-Breite:	89mm
Produkt Netto-Höhe:	140mm
Produkt Netto Tiefe:	126mm
Produkt-Netto-Gewicht:	0.82kg

## Container Informationen

Paket Level 1-Einheiten:	1 Stück
Paket Level 1 Breite:	165 mm
Paket Level 1 Höhe:	133 mm
Paket Level 1 Länge:	151 mm
Paket Level 1 Brutto-Gewicht:	0.945 kg

Paket Level-2-Einheiten:	4 Stück
Paket Level 2 Breite:	280 mm
Paket Ebene 2 Height:	210 mm
Paket Level 2 Länge:	395 mm
Paket Level 2 Brutto-Gewicht:	8.786 kg
Paket Level 2-EAN:	4013614503733

## Technische

Einstellbereich:	100 ... 135 A
Bemessungs-Spannung:	Auxiliary Circuit 440 V DC Hilfsstromkreis AC 500 V Hauptstromkreis 690 V AC
Bemessungs-Strom ( $I_e$ ):	135 Ein
Bemessungs-Betriebsstrom AC-3 ( $I_e$ ):	135 Ein
Bemessungs-Frequenz (f):	Auxiliary Circuit 50 Hz Auxiliary Circuit 60 Hz Hilfsstromkreis DC Main Circuit 60 Hz Haupt-Schaltung 50 Hz Main Circuit DC
Bewertet Impuls Widerstehen Spannung ( $U_{imp}$ ):	Auxiliary Circuit 6 kV Main Circuit 8 kV
Bemessungsisolationsspannung ( $U_{ich}$ ):	690 V
Anzahl der Pole:	3
Anzahl der Hilfsschalter öffener:	1
Anzahl der Hilfskontakte NO:	1
Anzahl von Geschützten Polen:	3
Herkömmliche Free-air Thermal Current ( $I_{th}$ ):	Hilfsstromkreis öffener 10 A Hilfsstromkreis 6 A
Bemessungs-Betriebsstrom AC-15 ( $I_e$ ):	(120 V) NC 3 A (120 V) KEINE 1,5 A (240 V) NC 3 A (240 V) KEINE 1,5 A (400 V) NC 1,9 A (400 V) KEINE 1 A (440 V) NC-1 A (440 V) KEINE 1 A (500 V) NC-1 A (500 V) KEINE 1 A
Bemessungs-Betriebsstrom DC-13 ( $I_e$ ):	(125 V) NC 0,25 A (125 V) NICHT 0,25 A (24 V) NC-1,25 A (24 V) KEINE 1,25 A (250 V) NC-0.12 A (250 V) NEIN 0,04 A (60 V) NC 0,25 A (60 V) NEIN 0,25 A
Schutzart:	Gehäuse IP20 Hauptstromkreis-Klemmen IP10

Verschmutzungsgrad:	3
Anschluss Kapazität-Hilfsstromkreis:	Flexible mit Aderendhülse 1/2x 0.75 ... 2.5 mm <sup>2</sup> Flexible 1/2x 0.75 ... 2.5 mm <sup>2</sup> Starre 1/2x 0.75 ... 4 mm <sup>2</sup>
Anschluss Kapazität-Main-Circuit:	Flexible mit Aderendhülse 1/2x 16 ... 70 mm <sup>2</sup> Flexibel mit Isolierter Aderendhülse 1/2x 16 ... 70 mm <sup>2</sup> Flexibel 1/2 x 16 ... 70 mm <sup>2</sup> Starre 1/2x 16 ... 70 mm <sup>2</sup>
Anzugsmoment:	Hilfsstromkreis 0.8 ... 1.2 N·m Main Circuit 8 ... 10 N·m
Abisolierlänge:	Auxiliary Circuit 9 mm Main Circuit 25 mm
Empfohlener Schraubendreher:	Hilfsstromkreis Pozidriv 2 Main Circuit Sechskant 4
Geeignet Für:	AF116 AF140
Standards:	IEC/EN 60947-1 IEC/EN 60947-4-1 IEC/EN 60947-5-1 UL 60947-1 UL 60947-4-1

## Umwelt

Umgebungstemperatur:	Betrieb -25 ... +55 °C Betrieb Kompensiert -25 ... +55 °C Lagerung -40 ... +70 °C
Umgebungstemperatur-Kompensation:	Ja
Maximale Betriebshöhe Zulässig:	2000 m
Schock-acc. IEC 60068-2-27:	11 ms Puls 12g
RoHS Status:	Geplante Folgen der EU-Richtlinie 2002/95/EC August 18, 2005 und änderung nach 2008 Q1

## Technische UL/CSA

Maximale Betriebsspannung UL/CSA:	Main Circuit 600 V AC
Ampere-Nennwert UL/CSA:	135 Ein
Schaltleistung UL/CSA:	(NC:) B600 (NEIN:) C300
Anschluss Kapazität Hauptstromkreis gemäß UL/CSA:	Flexible 1/2x 6 ... 2/0 AWG Stranded 1/2x 6 ... 2/0 AWG
Anschluss Kapazität hilfsstromkreis UL/CSA:	Flexible 1/2x 18 ... 14 AWG Stranded 1/2x 18 ... 14 AWG
Anzugsdrehmoment UL/CSA:	Hilfs-Schaltung 12 in·lb

## Zertifikate und Erklärungen (Dokument-Nummer)

ABS-Gutachten:	1SAA941004-0101
----------------	-----------------

ATEX-Zertifikat:	1SAA941003-3901
BG-Zertifikat:	1SAA941012-2001
BV-Zertifikat:	1SAA941003-0201
CCC-Zertifikat:	1SAA941009-3801
cUL-Zertifikat:	cUL_E48139
Konformitätserklärung - CE:	1SAD938500-0192
DNV-Zertifikat:	1SAA941004-0301
EAC Zertifikat:	1SAA941002-2701
LR-Zertifikat:	1SAA941004-0501
RINA-Zertifikat:	RINA_ELE098115XG
RoHS-Informationen:	1SAA941006-4404
UL-Zertifikat:	UL_E48139

## Klassifikationen

eClass:	7.0 27371501
ETIM 5:	EC000106 - Thermische überlast-relais
UNSPSC:	39121521