

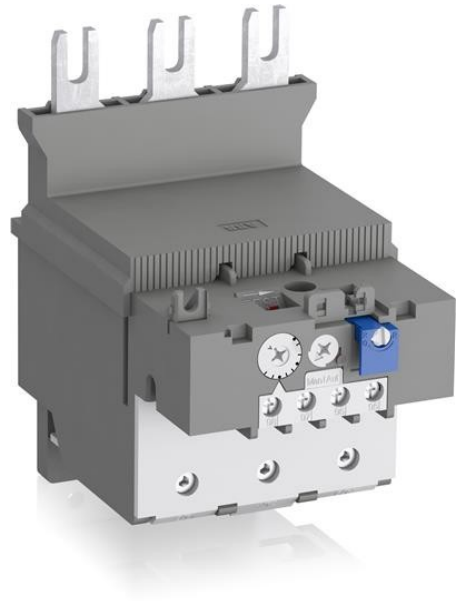


Electric Automation
Automation specialists

Artikel-Nr.: TF140DU-135
Code: 1SAZ431201R1003

TF140DU-135 Motorschutzrelais

[Kaufen von Electric Automation Network](#)



Die TF140DU-135 thermische überlast-relais ist eine wirtschaftliche Elektromechanische Schutzeinrichtung für den Hauptstromkreis. Es bietet einen zuverlässigen und schnellen Schutz der Motoren im Fall von überlast oder Phasenausfall. Das Gerät hat Auslöseklasse 10A. Weitere features sind die Temperatur-Kompensation, Reise-Kontakt (NC), Meldekontakt (NO), Automatik - oder manueller reset wählbar, trip-free-Mechanismus, STOPP - und Test-Funktion und eine Reise Anzeige. Die überlastrelais sind direkt an den block-Schütze.

Bestellen

EAN:	4013614446832
Mindestbestellmenge:	1 Stück
Zolltarifnummer:	85364900

Abmessungen

Produkt Netto-Breite:	89mm
Produkt Netto-Höhe:	140mm
Produkt Netto Tiefe:	126mm
Produkt-Netto-Gewicht:	0.82kg

Container Informationen

Paket Level 1-Einheiten:	1 Stück
--------------------------	---------

Paket Level 1 Breite:	165 mm
Paket Level 1 Höhe:	133 mm
Paket Level 1 Länge:	151 mm
Paket Level 1 Brutto-Gewicht:	0.945 kg
Paket Level-2-Einheiten:	4 Stück
Paket Level 2 Breite:	280 mm
Paket Ebene 2 Height:	210 mm
Paket Level 2 Länge:	395 mm
Paket Level 2 Brutto-Gewicht:	8.786 kg
Paket Level 2-EAN:	4013614494376

Technische

Einstellbereich:	100 ... 135 A
Bemessungs-Spannung:	Auxiliary Circuit 440 V DC Hilfsstromkreis AC 500 V Hauptstromkreis 690 V AC
Bemessungs-Strom (I_e):	135 Ein
Bemessungs-Betriebsstrom AC-3 (I_e):	135 Ein
Bemessungs-Frequenz (f):	Auxiliary Circuit 50 Hz Auxiliary Circuit 60 Hz Hilfsstromkreis DC Main Circuit 60 Hz Haupt-Schaltung 50 Hz Main Circuit DC
Bewertet Impuls Widerstehen Spannung (U_{imp}):	Auxiliary Circuit 6 kV Main Circuit 8 kV
Bemessungsisolationsspannung (U_{ich}):	690 V
Anzahl der Pole:	3
Anzahl der Hilfsschalter öffener:	1
Anzahl der Hilfskontakte NO:	1
Anzahl von Geschützten Polen:	3
Herkömmliche Free-air Thermal Current (I_{th}):	Hilfsstromkreis öffener 10 A Hilfsstromkreis 6 A
Bemessungs-Betriebsstrom AC-15 (I_e):	(120 V) NC 3 A (120 V) KEINE 1,5 A (240 V) NC 3 A (240 V) KEINE 1,5 A (400 V) NC 1,9 A (400 V) KEINE 1 A (440 V) NC-1 A (440 V) KEINE 1 A (500 V) NC-1 A (500 V) KEINE 1 A

Bemessungs-Betriebsstrom DC-13 (I_e):	(125 V) NC 0,25 A (125 V) NICHT 0,25 A (24 V) NC-1,25 A (24 V) KEINE 1,25 A (250 V) NC-0.12 A (250 V) NEIN 0,04 A (60 V) NC 0,25 A (60 V) NEIN 0,25 A
Schutzart:	Gehäuse IP20 Hauptstromkreis-Klemmen IP10
Verschmutzungsgrad:	3
Anschluss Kapazität-Hilfsstromkreis:	Flexible mit Aderendhülse 1/2x 0.75 ... 2.5 mm ² Flexible 1/2x 0.75 ... 2.5 mm ² Starre 1/2x 0.75 ... 4 mm ²
Anschluss Kapazität-Main-Circuit:	Flexible mit Aderendhülse 1/2x 16 ... 70 mm ² Flexibel mit Isolierter Aderendhülse 1/2x 16 ... 70 mm ² Flexibel 1/2 x 16 ... 70 mm ² Starre 1/2x 16 ... 70 mm ²
Anzugsmoment:	Hilfsstromkreis 0.8 ... 1.2 N·m Main Circuit 8 ... 10 N·m
Abisolierlänge:	Auxiliary Circuit 9 mm Main Circuit 25 mm
Empfohlener Schraubendreher:	Hilfsstromkreis Pozidriv 2 Main Circuit Sechskant 4
Einbaulage:	Position 1 bis 5
Verlustleistung:	bei Nenn-Betriebsbedingungen pro Pol 3.2 5,8 W ...
Geeignet Für:	AF116 AF140
Standards:	IEC/EN 60947-1 IEC/EN 60947-4-1 IEC/EN 60947-5-1 UL 60947-1 UL 60947-4-1

Umwelt

Umgebungstemperatur:	Betrieb -25 ... +55 °C Betrieb Kompensiert -25 ... +55 °C Lagerung -40 ... +70 °C
Umgebungstemperatur-Kompensation:	Ja
Maximale Betriebshöhe Zulässig:	2000 m
Schock-acc. IEC 60068-2-27:	11 ms Puls 12g
RoHS Status:	Nach der EU-Richtlinie 2002/95/EC August 18, 2005 und änderung

Technische UL/CSA

Maximale Betriebsspannung UL/CSA:	Main Circuit 600 V AC
Ampere-Nennwert UL/CSA:	135 Ein

Schaltleistung UL/CSA:	(NC:) B600 (NEIN:) C300
Anschluss Kapazität Hauptstromkreis gemäß UL/CSA:	Flexible 1/2x 6 ... 2/0 AWG Stranded 1/2x 6 ... 2/0 AWG
Anschluss Kapazität hilfsstromkreis UL/CSA:	Flexible 1/2x 18 ... 14 AWG Stranded 1/2x 18 ... 14 AWG
Anzugsdrehmoment UL/CSA:	Hilfs-Schaltung 12 in·lb

Zertifikate und Erklärungen (Dokument-Nummer)

ABS-Gutachten:	1SAA941004-0101
BV-Zertifikat:	1SAA941003-0201
CB-Zertifikat:	1SAA941012-2001
CCC-Zertifikat:	1SAA941009-3801
cUL-Zertifikat:	cUL_E48139
Konformitätserklärung - CE:	1SAD938502-0185
DNV-Zertifikat:	1SAA941004-0301
EAC Zertifikat:	1SAA941002-2701
GOST-Zertifikat:	1SAA941001-2701
LR-Zertifikat:	1SAA941004-0501
RINA-Zertifikat:	RINA_ELE098115XG
RoHS-Informationen:	1SAA941006-4403
UL-Zertifikat:	UL_E48139

Klassifikationen

Objekt-Classification Code:	F
eClass:	7.0 27371501
ETIM 4:	EC000106 - Thermische überlast-relais
ETIM 5:	EC000106 - Thermische überlast-relais
UNSPSC:	39121521