

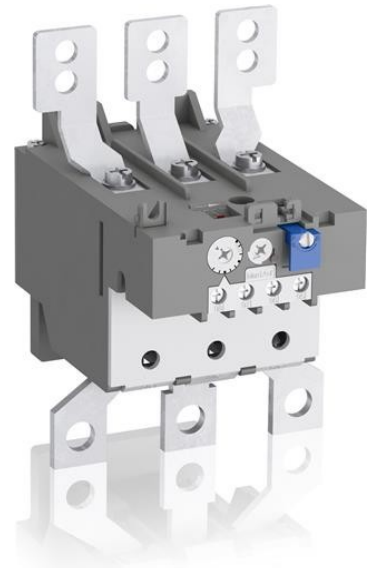


Electric Automation
Automation specialists

Artikel-Nr.: TA200DU150 150
Code: 1SAZ421201R1004

TA200DU-150 Motorschutzrelais

Kaufen von Electric Automation Network



Die TA200DU-150 thermische überlast-relais ist eine wirtschaftliche Elektromechanische Schutzeinrichtung für den Hauptstromkreis. Es bietet einen zuverlässigen und schnellen Schutz der Motoren im Fall von überlast oder Phasenausfall. Das Gerät hat Auslöseklasse 10A. Weitere features sind die Temperatur-Kompensation, Reise-Kontakt (NC), Meldekontakt (NO), Automatik - oder manueller reset wählbar, trip-free-Mechanismus, STOPP - und Test-Funktion und eine Reise Anzeige. Die überlastrelais sind direkt an den block-Schütze. Single Montage-kits sind als Zubehör erhältlich.

Bestellen

EAN:	4013614286049
Mindestbestellmenge:	1 Stück
Zolltarifnummer:	85364900

Abmessungen

Produkt Netto-Breite:	104mm
Produkt Netto-Höhe:	151mm
Produkt Netto Tiefe:	126mm
Produkt-Netto-Gewicht:	0.76kg

Container Informationen

Paket Level 1-Einheiten:	1 Stück
Paket Level 1 Breite:	165 mm
Paket Level 1 Höhe:	133 mm
Paket Level 1 Länge:	151 mm
Paket Level 1 Brutto-Gewicht:	1,01 kg
Paket Level-2-Einheiten:	4 Stück
Paket Level 2 Breite:	280 mm
Paket Ebene 2 Height:	210 mm
Paket Level 2 Länge:	395 mm
Paket Level 2 Brutto-Gewicht:	8.786 kg
Paket Level 2-EAN:	4013614494260

Technische

Einstellbereich:	110 ... 150 A
Bemessungs-Spannung:	Auxiliary Circuit 440 V DC Hilfsstromkreis AC 500 V Hauptstromkreis 690 V AC
Bemessungs-Strom (I_e):	150 A
Bemessungs-Betriebsstrom AC-3 (I_e):	150 A
Bemessungs-Frequenz (f):	Auxiliary Circuit 50 Hz Auxiliary Circuit 60 Hz Hilfsstromkreis DC Main Circuit 60 Hz Haupt-Schaltung 50 Hz Main Circuit DC
Bewertet Impuls Widerstehen Spannung (U_{imp}):	Auxiliary Circuit 6 kV Main Circuit 6 kV
Bemessungsisolationsspannung (U_{ich}):	690 V
Anzahl der Pole:	3
Anzahl der Hilfsschalter öffener:	1
Anzahl der Hilfskontakte NO:	1
Anzahl von Geschützten Polen:	3
Herkömmliche Free-air Thermal Current (I_{th}):	Hilfsstromkreis öffener 10 A Hilfsstromkreis 6 A
Bemessungs-Betriebsstrom AC-15 (I_e):	(120 V) NC 3 A (120 V) KEINE 1,5 A (240 V) NC 3 A (240 V) KEINE 1,5 A (400 V) NC 1,9 A (400 V) KEINE 1 A (440 V) NC-1 A (440 V) KEINE 1 A (500 V) NC-1 A (500 V) KEINE 1 A

Bemessungs-Betriebsstrom DC-13 (I_e):	(125 V) NC 0,25 A (125 V) NICHT 0,25 A (24 V) NC-1,25 A (24 V) KEINE 1,25 A (250 V) NC-0.12 A (250 V) NEIN 0,04 A (60 V) NC 0,25 A (60 V) NEIN 0,25 A
Schutzart:	Gehäuse IP20 Main Circuit Terminals IP00
Verschmutzungsgrad:	3
Anschluss Kapazität-Hilfsstromkreis:	Flexible mit Aderendhülse 1/2x 0.75 ... 2.5 mm ² Flexible 1/2x 0.75 ... 2.5 mm ² Starre 1/2x 0.75 ... 4 mm ²
Anschluss Kapazität-Main-Circuit:	Loch-Durchmesser von > 10 mm ² Starr oder Flexibel mit Kabelschuh 1x 25 ... 120 mm ²
Anzugsmoment:	Hilfs-Schaltung 1 ... 1,3 N·m Main Circuit 25 N·m
Abisolierlänge:	Auxiliary Circuit 9 mm
Empfohlener Schraubendreher:	Hilfsstromkreis Pozidriv 2 Main Circuit, Bars
Einbaulage:	Position 1 bis 6
Verlustleistung:	bei Nenn-Betriebsbedingungen pro Pol 3.2 ... 6.0 W
Geeignet Für:	A145 A185 AF145 AF185 AF190 AF205
Standards:	IEC/EN 60947-1 IEC/EN 60947-4-1 IEC/EN 60947-5-1 UL 60947-1 UL 60947-4-1

Umwelt

Umgebungstemperatur:	Betrieb -25 ... +55 °C Betrieb Kompensiert -25 ... +55 °C Lagerung -40 ... +70 °C
Umgebungstemperatur-Kompensation:	Ja
Maximale Betriebshöhe Zulässig:	2000 m
Schock-acc. IEC 60068-2-27:	11 ms Puls 12g
RoHS Status:	Nach der EU-Richtlinie 2002/95/EC August 18, 2005 und änderung

Technische UL/CSA

Maximale Betriebsspannung UL/CSA:	Main Circuit 600 V AC
Ampere-Nennwert UL/CSA:	150 A

Schaltleistung UL/CSA:	(NEIN:) B600 (NC:) C600
Anschluss Kapazität Hauptstromkreis gemäß UL/CSA:	Flexible 1x 4 ... 0000 AWG Gestrandet 1x 4 ... 0000 AWG
Anschluss Kapazität hilfsstromkreis UL/CSA:	Flexible 1/2x 18 ... 14 AWG Stranded 1/2x 18 ... 14 AWG
Anzugsdrehmoment UL/CSA:	Hilfs-Schaltung 12 in·lb Main Circuit 220 in·lb

Zertifikate und Erklärungen (Dokument-Nummer)

ABS-Gutachten:	1SAA941000-0102
BV-Zertifikat:	1SAA941000-0201
CB-Zertifikat:	1SAA941004-2003
CCC-Zertifikat:	1SAA941001-3803
cUL-Zertifikat:	cUL_E48139
Konformitätserklärung - CE:	1SAD938511-0043
DNV-Zertifikat:	1SAA941000-0303
EAC Zertifikat:	1SAA941002-2701
GL Zertifikat:	1SAA941000-0403 1SAA941006-0403
GOST-Zertifikat:	1SAA941000-2704
LR-Zertifikat:	1SAA941000-0504
RMRS-Zertifikat:	1SAA941000-0703
RoHS-Informationen:	1SAA941003-4404
UL-Zertifikat:	UL_E48139 1SAA938001-1604

Klassifikationen

Objekt-Classification Code:	F
eClass:	7.0 27371501
E-nummer:	3228706
ETIM 4:	EC000106 - Thermische überlast-relais
ETIM 5:	EC000106 - Thermische überlast-relais
UNSPSC:	39121521