

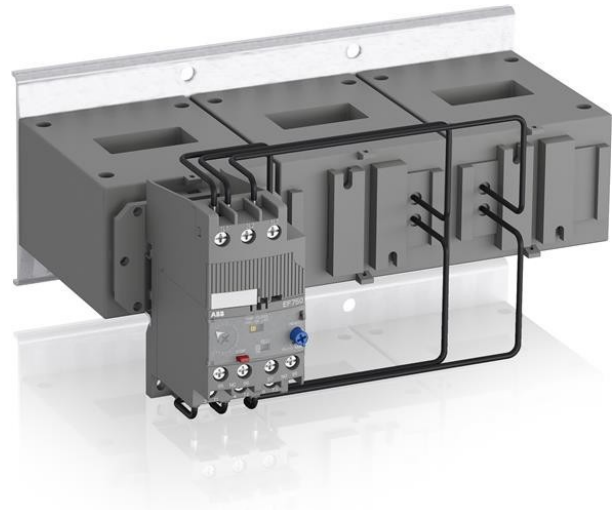


Electric Automation
Automation specialists

Artikel-Nr.: EF750
Code: 1SAX821001R1101

EF750-800 Elektronische Überlastrelais

Kaufen von Electric Automation Network



Die EF750-800 ist ein self-supplied electronic overload relay, was bedeutet, dass keine zusätzliche externe Versorgung benötigt wird. Es bietet einen zuverlässigen und schnellen Schutz der Motoren im Fall von überlast oder Phasenausfall. Einfach zu bedienen wie eine thermische überlast-relais und kompatibel mit standard-motor-Anwendungen, die elektronischen überlastrelais ist überzeugend, vor allem aufgrund seiner weiten Einstellbereich, hohe Genauigkeit, hohe Betriebstemperatur-Bereich und die Möglichkeit zu wählen, eine Reise Klasse (10E, 20E, 30E). Weitere features sind die Temperatur-Kompensation, Reise-Kontakt (NC), Meldekontakt (NO), Automatik - oder manueller reset wählbar, trip-free-Mechanismus, STOPP - und Test-Funktion und eine Reise Anzeige. Die überlastrelais sind direkt an die Schütze.

Bestellen

EAN:	4013614487422
Mindestbestellmenge:	1 Stück
Zolltarifnummer:	85364900

Abmessungen

Produkt Netto-Breite:	244mm
Produkt Netto-Höhe:	111.6mm
Produkt Netto Tiefe:	187.73mm
Produkt-Netto-Gewicht:	4.202kg

Container Informationen

Paket Level 1-Einheiten:	1 Stück
Paket Level 1 Breite:	144 mm
Paket Level 1 Höhe:	250 mm
Paket Level 1 Länge:	270 mm
Paket Level 1 Brutto-Gewicht:	999 kg

Technische

Einstellbereich:	250 ... 800 A
Bemessungs-Spannung:	Auxiliary Circuit 600 V AC/DC Main Circuit 1.000 V AC
Bemessungs-Strom (I_e):	800 A
Bemessungs-Betriebsstrom AC-3 (I_e):	800 A
Bemessungs-Frequenz (f):	Auxiliary Circuit 50 Hz Auxiliary Circuit 60 Hz Hilfsstromkreis DC Haupt-Schaltung 50 Hz Main Circuit 60 Hz
Bewertet Impuls Widerstehen Spannung (U_{imp}):	Auxiliary Circuit 6 kV Main Circuit 8 kV
Bemessungs-Isolationsspannung (U_{ich}):	1000 V
Anzahl der Pole:	3
Anzahl der Hilfsschalter öffener:	1
Anzahl der Hilfskontakte NO:	1
Anzahl von Geschützten Polen:	3
Herkömmliche Free-air Thermal Current (I_{th}):	Hilfsstromkreis öffener 6 A Hilfsstromkreis 6 A
Bemessungs-Betriebsstrom AC-15 (I_e):	(240 V) NC 3 A (240 V) NEIN 3 EIN (400 V) NC 1.1 (400 V) 1.1 KEINE (500 V) NC-0,75 A (500 V) KEINE 0,75 A
Bemessungs-Betriebsstrom DC-13 (I_e):	(125 V) NC-0,55 A (125 V) KEINE 0,5 A (24 V) NC-1,5 A (24 V) KEINE 1,5 A (250 V) NC 0,27 A (250 V) NEIN 0,27 A (60 V) NC-0,55 A (60 V) KEINE 0,55 A
Schutzart:	Gehäuse IP20 Main Circuit Terminals IP00
Verschmutzungsgrad:	3
Anschluss Kapazität-Hilfsstromkreis:	Flexible mit Aderendhülse 1/2x 0.75 ... 2.5 mm ² Flexibel mit Isolierter Aderendhülse 1/2x 0.75 ... 2.5 mm ² Flexible 1/2x 0.75 ... 2.5 mm ² Starre 1/2x 1 ... 4 mm ²

Anzugsmoment:	Hilfsstromkreis 0.8 ... 1.2 N·m
Abisolierlänge:	Auxiliary Circuit 9 mm
Empfohlener Schraubendreher:	Hilfsstromkreis Pozidriv 2
Einbaulage:	Position 1 bis 6
Verlustleistung:	bei Nenn-Betriebsbedingungen pro Pol 0 W
Geeignet Für:	AF580 AF750
Standards:	IEC/EN 60947-1 IEC/EN 60947-4-1 IEC/EN 60947-5-1 UL 60947-1 UL 60947-4-1

Umwelt

Umgebungstemperatur:	Betrieb -25 ... +70 °C Betrieb Kompensiert -25 ... +70 °C Lagerung -25 ... +70 °C
Umgebungstemperatur-Kompensation:	Ja
Maximale Betriebshöhe Zulässig:	2000 m
Schock-acc. IEC 60068-2-27:	11 ms Puls 25g
Widerstand gegen Vibrationen acc. IEC 60068-2-6:	3g / 3 ... 150 Hz
RoHS Status:	Nach der EU-Richtlinie 2011/65/EG

Technische UL/CSA

Maximale Betriebsspannung UL/CSA:	Main Circuit 600 V AC
Ampere-Nennwert UL/CSA:	800 A
Schaltleistung UL/CSA:	(NC:) B600 (NC:) Q600 (NEIN:) B600 (NEIN:) Q600
Anschluss Kapazität hilfsstromkreis UL/CSA:	Flexibel 1/2 x 16 ... 10 AWG Stranded 1/2x 18 ... 10 AWG
Anzugsdrehmoment UL/CSA:	Auxiliary Circuit 7 ... 1·lb

Zertifikate und Erklärungen (Dokument-Nummer)

ABS-Gutachten:	1SAA941002-0101
ATEX-Zertifikat:	1SAA941004-3901
BV-Zertifikat:	1SAA941002-0201
CB-Zertifikat:	1SAA942009-2001
CCC-Zertifikat:	1SAA942009-3801
cUL-Zertifikat:	cUL_E48139

Konformitätserklärung - CE:	1SAD938510-0180 1SAD938509-0180
DNV-Zertifikat:	1SAA941003-0301
EAC Zertifikat:	1SAA941003-2701
GOST-Zertifikat:	1SAA941001-2701
LR-Zertifikat:	1SAA941002-0501
RINA-Zertifikat:	RINA_ELE376813CS
RMRS-Zertifikat:	1SAA941001-0701
RoHS-Informationen:	1SAA942001-4406
UL-Zertifikat:	UL_E48139

Klassifikationen

Objekt-Classification Code:	F
eClass:	7.0 27371502
ETIM 4:	EC001080 - Elektronisches überlastrelais
ETIM 5:	EC001080 - Elektronisches überlastrelais
UNSPSC:	39121521