

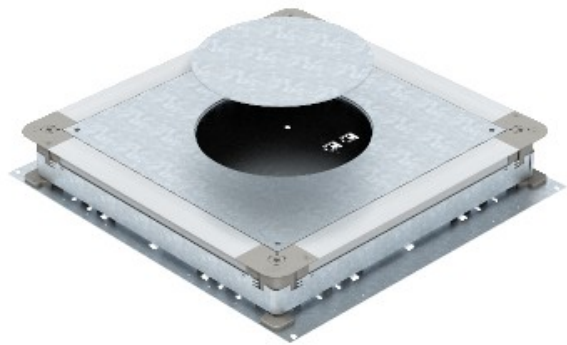


Electric Automation
Automation specialists

Référence: UGD 350-3 R7
Code: 7410120

Box conj.portamec., 350-3 pour GESR7,
510x467x70, bande galvanisée, DIN EN
10147, Acier, St

Achat de Electric Automation Network



Chauffage par le sol de la boîte de direct pour l'installation de l'appareil installation
des unités de montage couvercle et le couvercle d'obturation plaque de la table-
couverts par le sol, systèmes d'installation.