



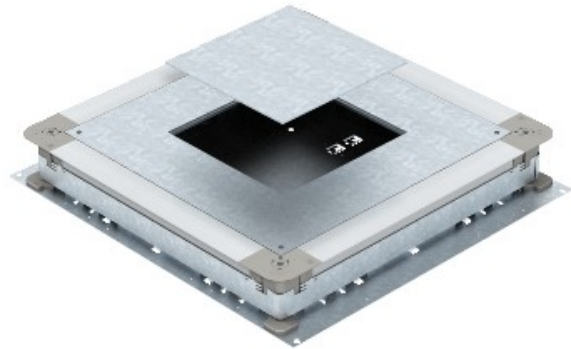
Electric Automation
Automation specialists

Référence: UGD 350-3 9

Code: 7410112

Box conj.portamec., 350-3 pour GES9,
510x467x70, bande galvanisée, DIN EN
10147, Acier, St

Achat de Electric Automation Network



Chauffage par le sol de la boîte de direct pour l'installation de l'appareil installation des unités de montage couvercle et le couvercle d'obturation plaque de la table-couverts par le sol, systèmes d'installation.