



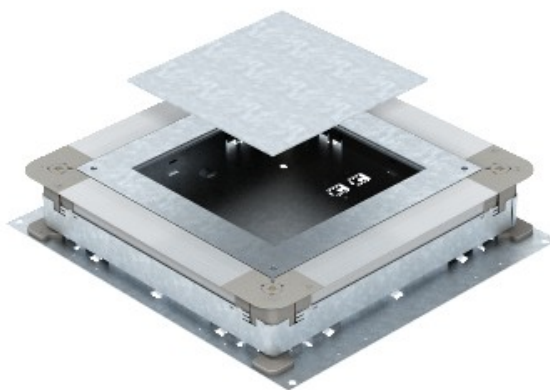
Electric Automation
Automation specialists

Référence: UGD 250-3 9

Code: 7410087

Box conj.portamec., 250-3 pour GES9,
410x367x70, bande galvanisée, DIN EN
10147, Acier, St

Achat de Electric Automation Network



Parois latérales sont préparés pour un conduit largeurs 190 et 250 mm.