

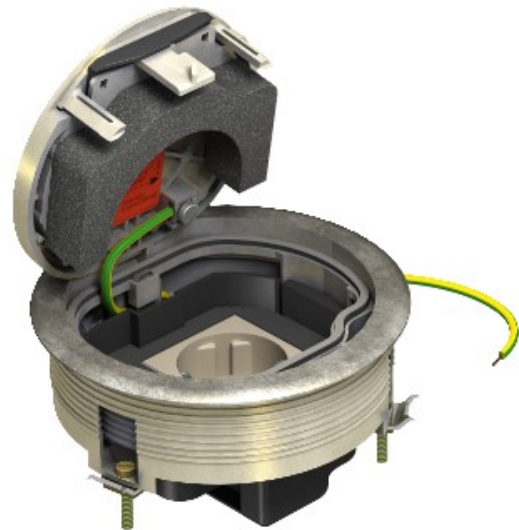


Electric Automation
Automation specialists

Référence: GESRMS2 HS
Code: 7405644

Dispositif kit de montage pour HB / DB,
vieux laiton, laiton plaqué, zinc moulé
sous pression, Zn

Achat de Electric Automation Network



Round flush-mount avec unité de revêtement de sol de protection de l'image pour une installation directe dans une cavité ou d'un plancher surélevé. La livraison contient un blanc simple prise 16A, sous tension.

Lorsqu'il est fermé, l'encastrement de l'appareil peut être nettoyé à l'eau. Le minimum de profondeur de montage 70 mm. L'installation du plancher de l'ouverture doit être de 120 mm.

Surface: Vieux laiton.