

93.61

**Support bornes à cage** montage sur rail 35 mm (EN 60715) **NEW****Caractéristiques communes**

- Gains de place: largeur 6.2mm
- Peigne 16 voies pour le raccordement des communs.
- Protection du circuit et signalisation bobine intégrés
- Fixation sécurisée et étrier plastique d'extraction.
- Vis avec tête à double empreinte (plat et cruciforme)



93.62



Pour les données techniques et les tensions d'alimentation, se reporter à la **série 39 MasterINTERFACE** - "Interface modulaire à relais"

Combinaisons avec relais électromécanique - EMR

Tension d'alimentation	Type de relais	Type de support (référence pour la série 39)				
		MasterBASIC (39.11.....)	MasterPLUS (39.31.....)	MasterINPUT (39.41.....)	MasterOUTPUT (39.21.....)	MasterTIMER (39.81.....)
6 V AC/DC	34.51.7.005.xx10	93.61.7.024	93.63.7.024	93.64.0.024	93.62.7.024	—
12 V AC/DC	34.51.7.012.xx10	93.61.7.024	93.63.7.024	93.64.0.024	93.62.7.024	93.68.0.024
24 V AC/DC	34.51.7.024.xx10	93.61.7.024	93.63.7.024	93.64.0.024	93.62.7.024	93.68.0.024
60 V AC/DC	34.51.7.060.xx10	—	93.63.7.060	—	—	—
(110...125)V AC *	34.51.7.060.xx10	—	93.63.3.125	—	—	—
(220...240)V AC *	34.51.7.060.xx10	—	93.63.3.230	—	—	—
(110...125)V AC/DC	34.51.7.060.xx10	—	93.63.0.125	93.64.0.125	93.62.0.125	—
(220...240)V AC	34.51.7.060.xx10	93.61.8.230	93.63.8.230	93.64.8.230	93.62.8.230	—
(110...125) V DC	34.51.7.060.xx10	—	93.63.7.125	—	—	—
220 V DC	34.51.7.060.xx10	—	93.63.7.220	—	—	—

* Suppression des courants de fuite



93.63



93.64

**Combinaisons avec relais statique - SSR**

Tension d'alimentation	Type de relais	Type de support (référence pour la série 39)				
		MasterBASIC (39.10.....)	MasterPLUS (39.30.....)	MasterINPUT (39.40.....)	MasterOUTPUT (39.20.....)	MasterTIMER (39.80.....)
12 V AC/DC	34.81.7.012.xxxx	—	—	—	—	93.68.0.024
24 V AC/DC	34.81.7.024.xxxx	—	93.63.0.024	93.64.0.024	—	93.68.0.024
(110...125)V AC *	34.81.7.060.xxxx	—	93.63.3.125	—	—	—
(220...240)V AC *	34.81.7.060.xxxx	—	93.63.3.230	—	—	—
(110...125)V AC/DC	34.81.7.060.xxxx	—	93.63.0.125	93.64.0.125	93.62.0.125	—
(220...240)V AC	34.81.7.060.xxxx	93.61.8.230	93.63.8.230	93.64.8.230	93.62.8.230	—
6 V DC	34.81.7.005.xxxx	93.61.7.024	93.63.7.024	93.64.0.024	93.62.7.024	—
12 V DC	34.81.7.012.xxxx	93.61.7.024	93.63.7.024	93.64.0.024	93.62.7.024	—
24 V DC	34.81.7.024.xxxx	93.61.7.024	93.63.7.024	93.64.0.024	93.62.7.024	—
60 V DC	34.81.7.060.xxxx	—	93.63.7.060	—	—	—
(110...125) V DC	34.81.7.060.xxxx	—	93.63.7.125	—	—	—
220 V DC	34.81.7.060.xxxx	—	93.63.7.220	—	—	—

* Suppression des courants de fuite

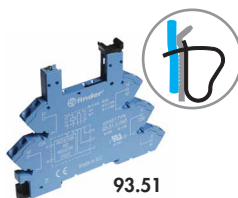
Accessoires

Peigne à 16 broches	093.16 (bleu), 093.16.0 (noir), 093.16.1 (rouge)
Séparateur plastique double fonction	093.60
Plaque d'étiquettes	060.72

Caractéristiques générales

Valeur nominale	6 A – 250 V
Rigidité diélectrique	6 kV (1.2/50 µs) entre bobine et contacts
Degré de protection	IP20
Température ambiante	°C –40...+70
Couple de serrage	Nm 0.5
Longueur de câble à dénuder	mm 10
Capacité de connexion des bornes	fil rigide et fil flexible
	mm ² 1 x 2.5 / 2 x 1.5
	AWG 1 x 14 / 2 x 16

Homologations
(suivant les types):

**93.51**Homologations
(suivant les types):RINA c[®]  US US Combinaison
relais/support**Support bornes à ressort montage sur rail 35 mm (EN 60715)****Caractéristiques communes**

- Gains de place: largeur 6.2mm
- Peigne 20 voies pour le raccordement des communs.
- Protection du circuit et signalisation bobine intégrés
- Fixation sécurisée et étrier plastique d'extraction.

Pour les données techniques et les tensions d'alimentation, se reporter à la **série 38** - "Interface modulaire à relais"**Combinaisons avec relais électromécanique - EMR et avec relais statique - SSR**

Tension d'alimentation	Type de relais (référence pour la série 38)		Type de support
	Relais électromécanique - EMR (38.61.....)	Relais statique - SSR (38.81.....)	
12 V AC/DC	34.51.7.012.xx10	—	93.51.0.024
24 V AC/DC	34.51.7.024.xx10	—	93.51.0.024
(110...125)V AC/DC	34.51.7.060.xx10	34.81.7.060.xxxx	93.51.0.125
(220...240)V AC/DC	34.51.7.060.xx10	34.81.7.060.xxxx	93.51.0.240
(110...125)V AC/DC *	34.51.7.060.xx10	34.81.7.060.xxxx	93.51.3.125
(220...240)V AC *	34.51.7.060.xx10	34.81.7.060.xxxx	93.51.3.240
(220...240)V AC	34.51.7.060.xx10	34.81.7.060.xxxx	93.51.8.240
12 V DC	34.51.7.012.xx10	34.81.7.012.xxxx	93.51.7.024
24 V DC	34.51.7.024.xx10	34.81.7.024.xxxx	93.51.7.024
60 V DC	34.51.7.060.xx10	34.81.7.060.xxxx	93.51.7.060

* Suppression des courants de fuite

Accessoires

Peigne à 20 broches	093.20
Séparateur plastique	093.01
Plaque d'étiquettes	093.64

Caractéristiques générales

Valeurs nominales	6 A – 250 V	
Rigidité diélectrique	6 kV (1.2/50 µs) entre bobine et contacts	
Degré de protection	IP20	
Température ambiante ($U_N \leq 60$ V / > 60 V)	°C	-40...+70 / -40...+55
Longueur de câble à dénuder	mm	10
Capacité de connexion des bornes	fil rigide et fil flexible	
	mm ²	1 x 2.5 / 2 x 1.5
	AWG	1 x 14 / 2 x 16

Embrochable support/Relais circuit imprimé



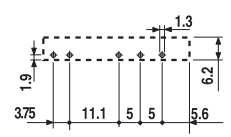
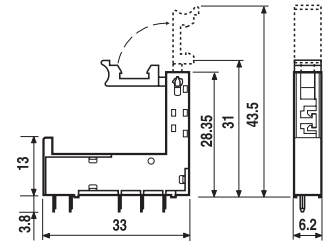
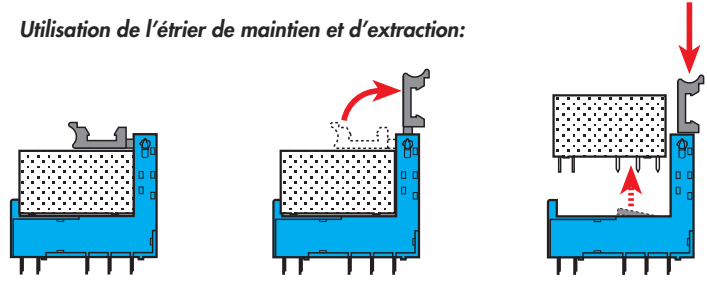
93.11

Homologations
(suivant les types):



Support pour circuit imprimé avec étrier de maintien et d'extraction	93.11 (bleu)
Type de relais	34.51, 34.81
Caractéristiques générales	
Valeur nominale	6 A - 250 V
Rigidité diélectrique	≥ 6 kV (1.2/50 μs) entre bobine et contacts
Degré de protection	IP 20
Température ambiante	°C -40...+70

Utilisation de l'étrier de maintien et d'extraction:



Vue coté cuivre

