

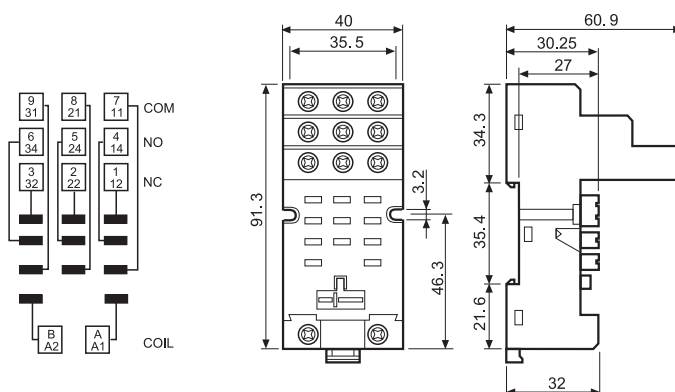
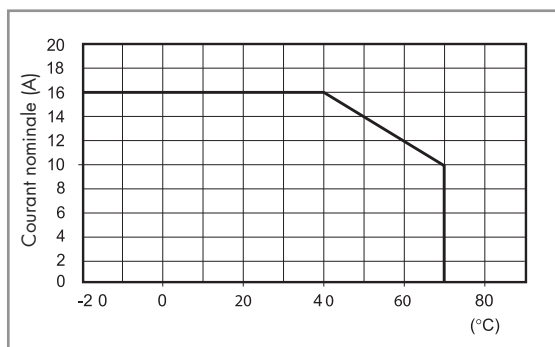


92.03
Homologations
(suivant les types):



Support avec bornes à cage montage sur panneau ou sur rail 35 mm (EN 60715)	92.03 Bleu	92.03.0 Noir
Type de relais	62.32, 62.33	
Accessoires		
Etrier métallique de maintien (fourni avec support - code de conditionnement SMA)	092.71	
Étiquette d'identification	092.00.2	
Modules (voir tableau ci-dessous)	99.02	
Modules de temporisation (voir tableau ci-dessous)	86.00, 86.30	
Caractéristiques générales		
Valeurs nominales	16 A - 250 V	
Rigidité diélectrique	6 kV (1.2/50 µs) entre bobine et contacts	
Degré de protection	IP 20	
Température ambiante	°C -40...+70 (voir diagramme L92)	
Couple de serrage	Nm	0.8
Longueur de câble à dénuder	mm	10
Capacité de connexion des bornes pour support 92.03		fil rigide
	mm ²	1x10 / 2x4
	AWG	1x8 / 2x12
		fil flexible
		1x6 / 2x4
		1x10 / 2x12

L 92 - Courant nominal en fonction de la température ambiante



86.00



86.30

Modules de temporisation série 86		
Multitension: (12...240)V AC/DC;		
Multifonction: AI, DI, SW, BE, CE, DE, EE, FE; (0.05s...100h)		86.00.0.240.0000
(12...24)V AC/DC; Bifonction: AI, DI; (0.05s...100h)		86.30.0.024.0000
(110...125)V AC; Bifonction: AI, DI; (0.05s...100h)		86.30.8.120.0000
(230...240)V AC; Bifonction: AI, DI; (0.05s...100h)		86.30.8.240.0000

Homologations
(suivant les types):



99.02

Homologations
(suivant les types):



Modules de signalisation et protection CEM type 99.02 pour support 92.03		
Diode (+A1, polarité standard)	(6...220)V DC	99.02.3.000.00
LED	(6...24)V DC/AC	99.02.0.024.59
LED	(28...60)V DC/AC	99.02.0.060.59
LED	(110...240)V DC/AC	99.02.0.230.59
LED + Diode (+A1, polarité standard)	(6...24)V DC	99.02.9.024.99
LED + Diode (+A1, polarité standard)	(28...60)V DC	99.02.9.060.99
LED + Diode (+A1, polarité standard)	(110...220)V DC	99.02.9.220.99
LED + Varistor	(6...24)V DC/AC	99.02.0.024.98
LED + Varistor	(28...60)V DC/AC	99.02.0.060.98
LED + Varistor	(110...240)V DC/AC	99.02.0.230.98
Circuit RC	(6...24)V DC/AC	99.02.0.024.09
Circuit RC	(28...60)V DC/AC	99.02.0.060.09
Circuit RC	(110...240)V DC/AC	99.02.0.230.09
Antirémanance	(110...240)V AC	99.02.8.230.07

Les modules DC avec polarité inverse (+A2) sur demande.

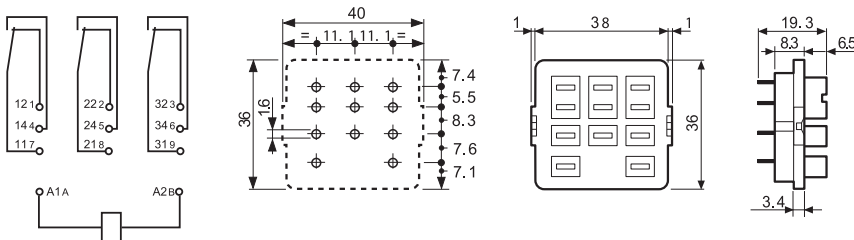


92.13

Homologations
(suivant les types):



Support pour circuit imprimé	92.13 (bleu)	92.13.0 (noir)
Type de relais	62.32, 62.33	
Accessoires	092.54	
Etrier métallique de maintien (fourni avec support - code de conditionnement SMA)		
Caractéristiques générales		
Valeurs nominales	10 A - 250 V	
Rigidité diélectrique	2.5 kV AC	
Température ambiante	°C -40...+70	



L'ensemble monté 62.3x + 92.13 a une hauteur de 63.3mm

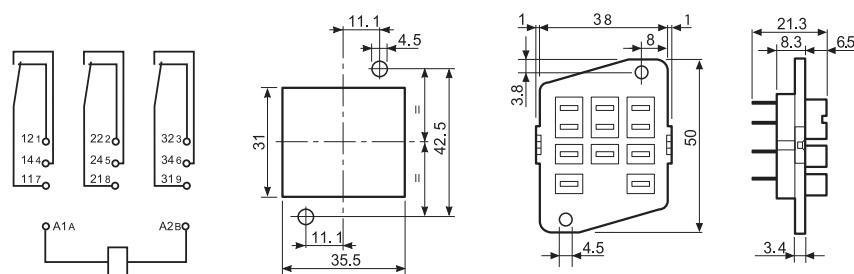


92.33

Homologations
(suivant les types):



Support à souder fixation par vis M3	92.33 (bleu)	
Type de relais	62.32, 62.33	
Accessoires	092.54	
Etrier métallique de maintien (fourni avec support - code de conditionnement SMA)		
Caractéristiques générales		
Valeurs nominales	10 A - 250 V	
Rigidité diélectrique	2.5 kV AC	
Température ambiante	°C -40...+70	



Code pour le conditionnement

Identification du conditionnement et des étriers de maintien par les trois dernières lettres.

Exemple:

9 2 . 0 3 S M A

A Emballage standard

SM Etrier métallique

9 2 . 0 3 [] []

Sans étrier