

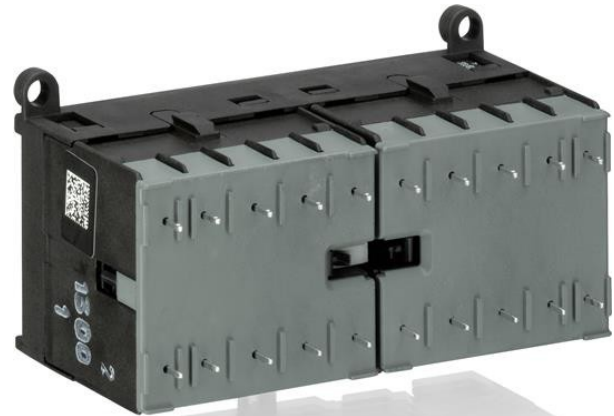


Electric Automation
Automation specialists

Référence: VB7-30-01-P
Code: GJL1311909R8010

VB7-30-01-P-80 Mini Contacteur de recul

Achat de Electric Automation Network



Le VB7-30-01-P mini contacteur d'inversion est un compact à 3 pôles du contacteur avec 1 contact auxiliaire, souder les broches et les mécaniques normales de verrouillage. Ils sont parfaitement adaptés pour les applications où la fiabilité est un must, et l'espace est à une prime. Mini contacteurs d'inversion sont utilisés dans le résidentiel buldings, bâtiments commerciaux et industriels pour le contrôle de moteur triphasé à des charges allant jusqu'à 5,5 kW (AC-3). D'autres fonctionnalités sont le silence de la bobine, un interrupteur indication de position et le système intégré de possibilité de montage sur rail.

La commande

EAN:	4013614191497
Quantité D'Ordre Minimum:	1 pièce
Tarif Des Douanes, Numéro:	85365080

Dimensions

Le Produit Net De La Largeur:	96.5mm
Le Produit Net De La Hauteur:	57.5mm
Le Produit Net De La Profondeur:	51.5mm
Produit Poids Net:	De 0,345kg

Conteneur D'Informations

Paquet Niveau 1 Unités:	5 pièces
Paquet Niveau 1 Largeur:	115 mm
Paquet De Niveau 1 De La Hauteur:	64 mm
Paquet Niveau 1 Durée:	280 mm
Paquet Niveau 1 Poids Brut:	1.795 kg
Paquet Niveau 1 EAN:	4013614417726

De l'environnement

Température De L'Air Ambient:	Fonctionnement -20 ... +55 °C De Stockage -40 ... +80 °C
Altitude De Fonctionnement Maximale Admissible:	2000 m
Résistance aux Chocs de l'acc. à IEC 60068-2-27:	11 ms d'Impulsion de 15g
La résistance aux Vibrations de l'acc. CEI 60068-2-6:	5g / 5 ... 150 Hz
RoHS Status:	Suite à la Directive européenne 2002/95/CE de la commission du 18 août 2005 et modification

Technique

Contacteur De Démarreur De Type:	Compact Contacteur d'Inversion avec la Normale de Verrouillage
Nombre de Contacts Auxiliaires NC:	1
Nombre de Contacts Auxiliaires NO:	0
Le nombre de Contacts NC:	0
Le nombre de Contacts NO:	3
Nombre de Pôles:	4
Degré De Pollution:	3
Fréquence nominale (f):	Circuit Principal 60 Hz Circuit Principal 50 Hz Circuit principal DC
Nominale De Tenue Aux Impulsions De Tension (U_{imp}):	Circuit de 6 kV
Tension Nominale D'Isolément (U_i):	690 V acc. UL/CSA 600 V
Courant assigné nominal AC-1 (I_e):	(220 / 240 V) 40 °C 12 (220 / 240 V) 55 °C 12 (380 / 440 V) 40 °C 12 (380 / 440 V) 55 °C 12 (690 V) 40 °C 6 A (690 V) 55 °C 6 A
Courant assigné nominal AC-3 (I_e):	(220 / 230 / 240 V) 55 °C 11.3 UN (380 / 400 V) 55 °C 11,5 A (440 V) 55 °C 10.1 UN (500 V) 55 °C 9.2 (690 V) 55 °C 3.8
Tension Nominale D'Utilisation:	Circuit principal 690 V AC
Classique Gratuit-Thermique de l'air Actuelle ($j_{e_{th}}$):	Circuit De 12

Nominale Du Circuit De Commande De Tension (U _c):	220 ... 240 V AC
Bobine Limites De Fonctionnement:	(de l'acc. à IEC 60947-4-1) pour une alimentation en courant alternatif de 0,85 ... 1,1 x U _c (à θ ≤ 55 °C)
Degré de Protection:	Circuit principal Bornes IP20
Durabilité Mécanique:	10000000 cycle
Montage sur Rail DIN:	TH35-7.5 (35 x 7,5 mm Rail de Montage) acc. à la norme IEC 60715 TH35-15 (35 x 15 mm Rail de Montage) acc. à la norme IEC 60715
La Perte De Puissance:	à la puissance Nominale de Conditions d'Exploitation par Pôle 2 W
Normes:	IEC/EN 60947-1 IEC/EN 60947-4-1 IEC/EN 60947-5-1 UL 60947-1 UL 60947-4-1

Techniques d'UL/CSA

Exploitation maximale de la Tension UL/CSA:	Circuit principal 600 V AC
La puissance d'UL/CSA:	(208 V CA) triphasé 3 Hp (220 ... 240 V AC) en monophasé 1,5 Hp (220 ... 240 V AC) triphasé 3 Hp (440 ... 480 V AC) Trois Phase 5 Hp (550 ... 600 V AC) Trois Phase 5 Hp
Générales d'Utilisation de Notation UL/CSA:	(600 V AC) 16 A

Les certificats et les Déclarations (Numéro de Document de l')

CB Certificat:	1SAA938000-2002
CCC Certificat:	1SAA938001-3804
cUL Certificat:	1SAA938003-1701
Déclaration de Conformité CE:	1SAD938509-0001
EAC Certificat:	1SAA920000-2702
RMRS Certificat:	1SAA938000-0703
La Directive RoHS De L'Information:	1SAA938003-4403
Certificat UL:	1SAA938000-1604

Les Classifications

Objet Code De Classification:	Q
eClass:	7.0 27371009
ETIM 4:	EC000066 - Aimant contacteur, AC-commutation
ETIM 5:	EC000010 - Démarreur combinaison